



- 6 tailles de base du boîtier, hublots disponibles en option, entrées de câbles directes et indirectes possibles
- Homologations internationales, plage de température élargie, boîtier en alliage léger résistant à l'eau de mer
- Boîtiers adaptés possibles pour la chambre de connexion des séries de produits 8146 / 8150

### MY R. STAHL 8265A



Les boîtiers Ex d de la série 8265 conviennent parfaitement pour les commandes moteur, boîtiers de commande et de boîtes de jonction. Selon les exigences du client, nous les équipons avec des composants variés, y compris des matériels produisant des étincelles. Des entrées de câble directes et indirectes sont possibles. La grande ouverture de couvercle facilite la mise en service et la maintenance. Les boîtiers individuels conviennent comme composants dans les commandes Ex e. Grand hublot disponible en option.

## Caractéristiques techniques

### Protection contre les explosions

Domaine d'application (zones)	1, 2, 21, 22
Certificat IECEx gaz	IECEx PTB 07.0027 U
IECEx protection contre l'explosion de gaz	Ex db eb IIC Gb
Certificat IECEx poussière	IECEx PTB 07.0027 U
IECEx protection contre l'explosion de poussières	Ex tb IIIC Db
Certificat ATEX gaz	PTB 06 ATEX 1023 U
ATEX protection contre l'explosion de gaz	Ex II 2 G Ex db eb IIC Gb
Certificat ATEX poussière	PTB 06 ATEX 1023 U
ATEX protection contre l'explosion de poussières	Ex II 2 D Ex tb IIIC Db
Certificats	ATEX (PTB), Brésil (ULB), Chine (NEPSI), IECEx (PTB), Taïwan (ITRI)
Certificat de conformité	Certificat de conformité (ATEX), Chine (CCC)

### Conditions ambiantes

Température ambiante	-50 °C ... +60 °C
Température ambiante	-58 °F ... +140 °F

### Caractéristiques mécaniques

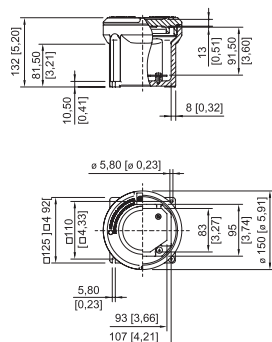
Degré de protection (IP)	IP54
Avis sur le degré de protection	IP66 avec joint (accessoires)
Matériau du boîtier	Aluminium, exempt de cuivre, résistant à l'eau de mer
Couleur de boîtier	sans
Matériau avis	En cas de contact direct avec l'eau de mer, une peinture est recommandée.
Plage de serrage max.	95 mm <sup>2</sup>
Couvercle	fermé

8265/01-0000 N° d'art. 211112

### Caractéristiques mécaniques

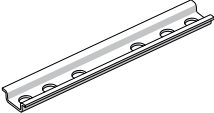
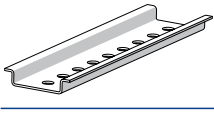

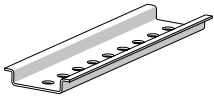
Forme de construction	sans entrée
Largeur	125 mm
Largeur en pouces	4,92 in
Hauteur	132 mm
Hauteur en pouces	5,2 in
Longueur	125 mm
Longueur en pouces	4,92 in
Diamètre	150 mm
Diamètre en pouces	5,91 in
Taille de boîtier	1
Poids	2.75 kg
Poids	6,06 lb

### Plan d'encombrement (toutes les dimensions sont en mm [pouces]) – sous réserve de modifications

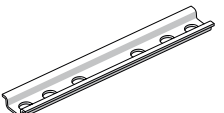


Boîtier taille 1 sans hublot

### Accessoires

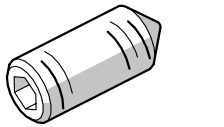
		N° d'art.
	TS15 Longueur : 90 mm [3,54 inch], diagonal pour boîtier taille 1	212338
	TS35 Longueur : 90 mm [3,54 inch], diagonal pour boîtier taille 1	212339
	Boîtier : 8265/.1-0000	208861
	TS35 Longueur : 80 mm [3,15 in] pour boîtier taille 1	212424

8265/01-0000 N° d'art. 211112

	TS15 Longueur : 80 mm [3,15 in] pour boîtier taille 1	212425
--	--	--------

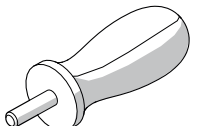
### Vis sans tête

N° d'art.

	M5x16-A2 avec six pans creux et pointe	110216
--	--	--------

### Clé à douille

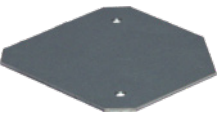
N° d'art.

	L'ouverture du couvercle du boîtier pour tailles 1, 2, 3 et 4 nécessite 2 clés à douille	142059
--	---	--------

## Pièces de rechange


### Plaque de montage

N° d'art.

	pour boîtier taille 1 Les vis M5 x 8 ne sont pas comprises dans la livraison	208862
--	---	--------

### Joint torique

N° d'art.

	Silicone, pour boîtier taille 1	305498
--	---------------------------------	--------

Sous réserve de modifications des caractéristiques techniques, dimensions, poids, types de construction et possibilités de livraison.  
Les figures n'ont qu'une valeur indicative.