



- 6 tailles de base du boîtier, hublots disponibles en option, entrées de câbles directes et indirectes possibles
- Homologations internationales, plage de température élargie, boîtier en alliage léger résistant à l'eau de mer
- Boîtiers adaptés possibles pour la chambre de connexion des séries de produits 8146 / 8150

### MY R. STAHL 8265A



Les boîtiers Ex d de la série 8265 conviennent parfaitement pour les commandes moteur, boîtiers de commande et de boîtes de jonction. Selon les exigences du client, nous les équipons avec des composants variés, y compris des matériels produisant des étincelles. Des entrées de câble directes et indirectes sont possibles. La grande ouverture de couvercle facilite la mise en service et la maintenance. Les boîtiers individuels conviennent comme composants dans les commandes Ex e. Grand hublot disponible en option.

## Caractéristiques techniques

### Protection contre les explosions

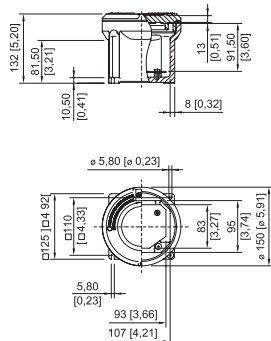
Domaine d'application (zones)	1 2 21 22
Certificat IECEx gaz	IECEx PTB 07.0027 U
IECEx protection contre l'explosion de gaz	Ex db eb IIC Gb
Certificat IECEx poussière	IECEx PTB 07.0027 U
IECEx protection contre l'explosion de poussières	Ex tb IIIC Db
Certificat ATEX gaz	PTB 06 ATEX 1023 U
ATEX protection contre l'explosion de gaz	Ex II 2 G Ex db eb IIC Gb
Certificat ATEX poussière	PTB 06 ATEX 1023 U
ATEX protection contre l'explosion de poussières	Ex II 2 D Ex tb IIIC Db
Marquage cULus	Class I, Div. 1, Groups A, B, C & D Class I, Zone 1, Group IIC Class II, Div. 1, Groups E, F & G Class III
Certificats	ATEX (PTB), Brésil (ULB), Chine (NEPSI), IECEx (PTB), Taiwan (ITRI)
Certificat de conformité	Certificat de conformité (ATEX)
<b>Conditions ambiantes</b>	
Température ambiante	-50 °C ... +60 °C
Température ambiante	-58°F ... +140°F
<b>Caractéristiques mécaniques</b>	
Degré de protection (IP)	IP54

8265/01-0000 N° d'art. 211112

### Caractéristiques mécaniques

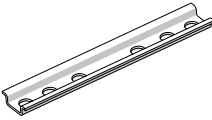
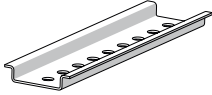

Avis sur le degré de protection	IP66 avec joint (accessoires)
Matériau du boîtier	Aluminium, exempt de cuivre, résistant à l'eau de mer
Couleur de boîtier	sans
Matériau avis	En cas de contact direct avec l'eau de mer, une peinture est recommandée.
Plage de serrage max.	95 mm <sup>2</sup>
Couvercle	fermé
Forme de construction	sans entrée
Largeur	125 mm
Largeur pouces	4,92 in
Hauteur	132 mm
Hauteur en pouces	5,2 in
Longueur	125 mm
Longueur en pouce	4,92 in
Diamètre	150 mm
Diamètre en pouces	5,91 in
Taille de boîtier	1
Poids	2.75 kg
Poids	6,06 lb

### Plan d'encombrement (toutes les dimensions sont en mm [pouces]) – sous réserve de modifications

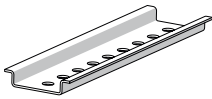
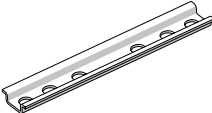


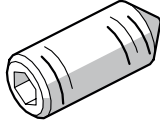
Boîtier taille 1 sans hublot

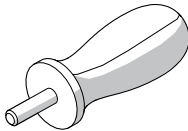
### Accessoires

Support rail DIN		N° d'art.
	TS15 Longueur : 90 mm [3,54 inch] pour boîtier taille 1	212338
	TS35 Longueur : 90 mm [3,54 inch] pour boîtier taille 1	212339
Couvercle sans hublot		N° d'art.
	Boîtier : 8265/.1-0000	208861

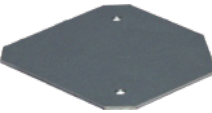
8265/01-0000 N° d'art. 211112

Support rail DIN		N° d'art.
	TS35 Longueur : 80 mm [3,15 in] pour boîtier taille 1	212424
	TS15 Longueur : 80 mm [3,15 in] pour boîtier taille 1	212425

Vis sans tête		N° d'art.
	M5x16-A2 avec six pans creux et pointe	110216

Clé à douille		N° d'art.
	pour ouvrir le couvercle du boîtier pour les boîtiers 1, 2, 3, 4 2 clés à douille sont nécessaires	142059

## Pièces de rechange

Plaque de montage		N° d'art.
	pour boîtier taille 1 Les vis M5 x 8 ne sont pas comprises dans la livraison	208862

Joint torique		N° d'art.
	Silicone, pour boîtier taille 1	305498

Sous réserve de modifications des caractéristiques techniques, dimensions, poids, types de construction et possibilités de livraison.  
Les figures n'ont qu'une valeur indicative.