

Matériels d'installation

Bouton d'arrêt

ARRÊT D'URGENCE

8602C3-010-S N° d'art. 223698

STAHL



- Bouton-poussoir, bouton-poussoir coup de poing, bouton coup de poing à clé, bouton d'arrêt, bouton-poussoir double et bouton-poussoir lumineux, poignée rotative, commutateur à clé, adaptateur de potentiomètre et corps de voyant lumineux
- Une tête de commande axiale peut actionner jusqu'à quatre éléments de contacts de la série 8082
- Commutateurs à clé et rotatifs codables à tout moment en tant que « fixe / à rappel » ou « clé non retirable »

MY R. STAHL 8602A



En raison de leurs caractéristiques techniques spéciales, les têtes de commande de la série 8602/3 peuvent résister aux conditions les plus extrêmes. En plus de la possibilité de fonctionner à une température ambiante de -60 °C à +70 °C, la protection IP66 selon EN60529 est respectée. Il est également possible d'actionner jusqu'à quatre éléments de contact de la série 8082 avec une seule tête de commande axiale de la série 8602/3.

Les commutateurs à clé et rotatifs offrent une possibilité de codage novatrice et exceptionnelle. En raison du codage intégré, un réglage des fonctions « fixe/à rappel » et / ou « clé non retirable » est possible à tout moment sans accessoires supplémentaires. Une large gamme d'accessoires de porte-étiquettes et de dispositifs de verrouillage sont disponibles.

Caractéristiques techniques

Protection contre les explosions

Domaine d'application (zones)	1 2 21 22
Certificat IECEx gaz	IECEx PTB 13.0047U
IECEx protection contre l'explosion de gaz	Ex eb IIC Gb
Certificat IECEx poussière	IECEx PTB 13.0047 U
IECEx protection contre l'explosion de poussières	Ex tb IIIC Db
Certificat ATEX gaz	PTB 13 ATEX 1019 U
ATEX protection contre l'explosion de gaz	Ex II 2 G Ex eb IIC Gb
Certificat ATEX poussière	PTB 13 ATEX 1019 U
ATEX protection contre l'explosion de poussières	Ex II 2 D Ex tb IIIC Db
Certificat UL gaz	E182378 V4 S2
Certificat Inmetro gaz	UL-BR 14.0380U
Certificat Inmetro poussière	UL-BR 14.0380U
Certificats	ATEX (PTB), Brésil (ULB), Canada / États-Unis (UL), Canada (CSA), Corée (KGS), IECEx (PTB), Inde (Peso)

Sécurité fonctionnelle

Compatible SIL	uniquement avec les éléments de contact 8082/1, 8082/2, 8208/24-15
----------------	--

Matériels d'installation

Bouton d'arrêt

ARRÊT D'URGENCE

8602C3-010-S N° d'art. 223698

STAHL

Conditions ambiantes

Température ambiante	-60 °C ... +70 °C
Température ambiante	-76 °F ... +158 °F
Température de stockage	-60 °C ... +70 °C
Température de stockage	-76 °F ... +158 °F
Utilisation en hauteur	< 2000 m
Degré de pollution	3

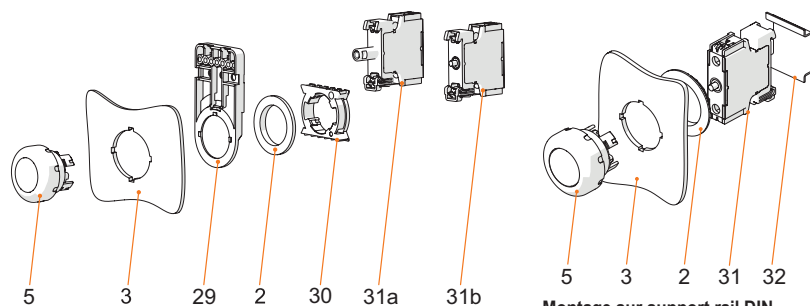
Caractéristiques mécaniques

Degré de protection (IP)	IP66
Avis sur le degré de protection	selon CEI/EN 60529
Matériau du boîtier	Polyamide
Sans silicone	Non
Ensemble de construction	010
Diamètre	39 mm
Durée de vie minimum	10 ⁵ manœuvres
Résistance aux chocs (CEI 60079)	7 J
Résistance aux chocs (CEI 62262)	min. IK08
Couleur	jaune/rouge
Fixation	Version de filetage
Étiquette de signalisation	avec plaque plate jaune
Joint	Silicone
Unité d'emballage	1
Poids	50 g
Poids	0,11 lb

Montage / Installation

Couple de serrage	3 Nm
Couple de serrage en lbf in	26,55 lbf in

Dessins techniques – sous réserve de modifications



Montage en encastrement frontal avec voyant lumineux série 8010/6 et élément de contact série 8082/3

Légende

2 = Contre-écrou (n° de commande 205592)
3 = Paroi de montage (épaisseur de paroi max. 5 mm [0.197 pouce])
5 = Tête de commande avec joint
29 = Support pour conduit de câbles (en option) (n° de commande 248673)
30 = Adaptateur (n° de commande 227038)
31a = Élément de montage : élément lumineux LED 8010/6
31b = Élément de montage : élément de contact 8082/3

Légende

2 = Contre-écrou (n° de commande 205592)
3 = Paroi de montage (épaisseur de paroi max. 5 mm [0.197 pouce])
5 = Tête de commande avec joint
31 = Élément de montage
32 = Support rail DIN TS35

Matériels d'installation

Bouton d'arrêt

ARRÊT D'URGENCE

8602C3-010-S N° d'art. 223698



Plan d'encombrement (toutes les dimensions sont en mm [pouces]) – sous réserve de modifications

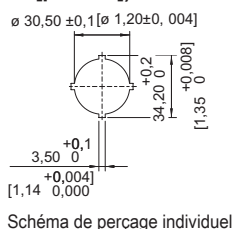
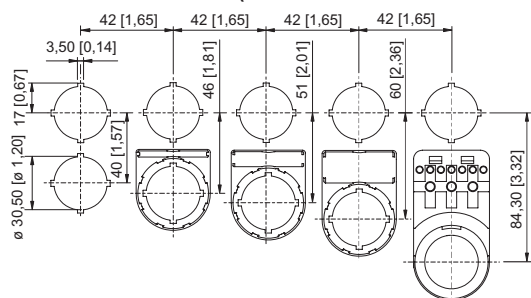
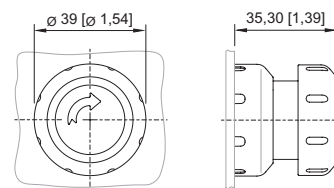


Schéma de perçage individuel



8602/3-010 Bouton d'arrêt rouge / jaune
8602/3-012 Bouton d'arrêt noir / noir
Tête de commande avec actionnement axial

Cotes modulaires de montage avec / sans étiquette de signalisation supplémentaire

Pièces de rechange

Dispositifs de verrouillage

		N° d'art.
	8602C3-752 pour bouton d'arrêt actionné BG010, BG012	244869
	8602C3-756 pour bouton d'arrêt actionné BG010, BG012	244873
	8602C3-758 pour bouton d'arrêt non actionné BG010, BG012	244874

Étiquettes à insérer pour porte-étiquettes

		N° d'art.
	1 ligne Sans inscription Matériau : PVC Couleur : blanc Autocollant	238271
	2 lignes Sans inscription Matériau : PVC Couleur : blanc Autocollant	238272
	3 lignes Sans inscription Matériau : PVC Couleur : blanc Autocollant	238273

Plaque, jaune, générale

		N° d'art.
	Pour tête de commande Ø 39 (ARRÊT D'URGENCE)	223571

Matériels d'installation

Bouton d'arrêt

ARRÊT D'URGENCE

8602C3-010-S N° d'art. 223698

STAHL

Pièce d'obturation

N° d'art.



8602C3-733-B
Pour obturer les orifices de couvercle non utilisés Ø 30,5 mm, NBR

244306

8602C3-733-S
Pour obturer les orifices de couvercle non utilisés Ø 30,5 mm, silicone

244307

Capot de protection

N° d'art.



8602C3-751 Plastique / rouge pour bouton coup de poing à clé / bouton d'arrêt Ø 39
BG006, BG009, BG010, BG012

257707



8602C3-751 Plastique / jaune pour bouton coup de poing à clé / bouton d'arrêt Ø 39
BG006, BG009, BG010, BG012

257708

Porte-étiquette

N° d'art.



Taille 1, sans étiquette à insérer, inscription sur 1 ligne
Pour têtes de commande Ø 39

223566



Taille 2, sans étiquette à insérer, inscription sur 1 ou 2 lignes
Pour têtes de commande Ø 39

223567



Taille 3, sans étiquette à insérer, inscription sur 1, 2 ou 3 lignes
Pour têtes de commande Ø 39

223568

Clé spéciale

N° d'art.



Pour serrer le contre-écrou en plastique

169101

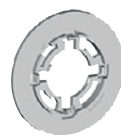
Plaque d'appui

N° d'art.



Ø 37 mm
3 éléments de contact

215436



Ø 48,5 mm
4 éléments de contact

215437




Matériels d'installation

Bouton d'arrêt

ARRÊT D'URGENCE

8602C3-010-S N° d'art. 223698



Support pour encastrement frontal		N° d'art.
	8602/3 Support pour conduit de câbles	248673
Adaptateur pour encastrement frontal		N° d'art.
	8602/3 Encastrement frontal pour voyant lumineux série 8010/6 et élément de contact série 8082/3	227038
Élément de contact 8082/3		N° d'art.
	Pour NF encastrement frontal	240898
	Pour NO encastrement frontal	240899

Sous réserve de modifications des caractéristiques techniques, dimensions, poids, types de construction et possibilités de livraison.
Les figures n'ont qu'une valeur indicative.