

# Appareils de signalisation

Dispositif de combiné sonore et lumineux Sirène/feu à éclats xénon

Avec enveloppe antidéflagrante

YL60/B/N50/Y/UL N° d'art. 224680



- Lampe : feu à éclat - XÉNON (5 J) / LED (6,5 W)
- Sirène : omnidirectionnelle / max. 110 dB(A)
- Mode de protection : Ex d
- Classe de protection : IP66 (CEI 60529 / NEMA 4X)
- Boîtier robuste en aluminium (revêtement par poudre)
- Grille de protection en acier inoxydable et étrier de fixation inclus
- 8 couleurs de lentilles de Fresnel amplificatrices de lumière peuvent être commandées
- 32 signaux sonores standardisés préconfigurés (compatibilité PFEER / UKOOA)
- Possibilité de sélectionner 2 signaux sonores indépendants
- Un raccordement pour centraux téléphoniques peut être commandé en option

MY R. STAHL YL60A



La gamme de produits YL60 fournit des signaux d'alarme acoustiques et lumineux servant à indiquer au moyen d'une alarme, d'un avertissement ou d'un avis, le dysfonctionnement / démarrage d'un appareil ou tout autre problème technique de sécurité survenant en zones Ex. Les signaux sonores et lumineux peuvent être utilisés indépendamment ou de manière combinée.

## Caractéristiques techniques

### Protection contre les explosions

Champ d'application	Canada États-Unis d'Amérique
Domaine d'application (zones)	1 2 21 22
Marquage cULus	Class I, Div. 1,2, Groups B,C,D Class II, Groups E,F,G Class III Class I, Zone 1 AEx/Ex d IIB + H <sub>2</sub>
Identification cULus	Class I, Div. 1,2, Groups B,C,D Class II, Groups E,F,G Class III Class I, Zone 1 AEx/Ex d IIB + H <sub>2</sub>
Certificats	Canada / États-Unis (UL)

### Caractéristiques électriques

Tension assignée d'emploi AC	230 V
Courant de service assigné	100 mA
Courant de service assigné de feu à éclat	45 mA
Courant de service assigné de sirène	55 mA

### Données acoustiques

Niveau de pression acoustique	maximum 110 dB(A) @ 1 m
Niveau de pression acoustique par pouce	max. 110 dB(A) @ 39,37"
Tonalité	Par interrupteur DIL
Niveau de ton	2

# Appareils de signalisation

Dispositif de combiné sonore et lumineux Sirène/feu à éclats xénon

Avec enveloppe antidéflagrante

YL60/B/N50/Y/UL N° d'art. 224680



## Données photométriques

Lampe	Tubes xénon pour feu à éclats
Intensité lumineuse effective	42 cd
Feu à éclats	5 J
Fréquence des éclats	1 Hz

## Conditions ambiantes

Température ambiante	-25 °C ... +66 °C
Température ambiante	-13°F ... +150°F
Température ambiante fonctionnelle	-25 °C ... +66 °C

## Caractéristiques mécaniques

Degré de protection (IP) (CEI 60529)	IP66
Matériau du boîtier	Aluminium avec revêtement par poudre, résistant à l'eau de mer
Couleur de boîtier	rouge (RAL 3001)
Matériau cornet	ABS, ininflammable
Matériau cabochon	Polycarbonate
Matériau de cabochon Verre	Polycarbonate
Matériau de panier de protection	Acier inoxydable
Borne de connexion unifilaire maximum	2,5 mm <sup>2</sup>
Borne de connexion à fils fins maximum	2,5 mm <sup>2</sup>
Largeur	148 mm
Largeur en pouce	5,83 in
Hauteur	417 mm
Hauteur en pouces	16,42 in
Longueur	145 mm
Longueur en pouce	5,71 in
Couleur de lentille	Jaune
Poids	6 kg
Poids	13,23 lb

## Montage / Installation

Type de raccordement	Borne à vis
Matériau des pièces à fixer	Tôle d'acier, revêtement poudre
Avis concernant la fixation	joint

## Composants

Perçages	2 x M20
Presse-étoupes	à commander comme accessoire
Bouchon obturateur	1 x capot de protection contre la poussière 1 x adaptateur M20x1/2"NPT 1x CMP-757 VST Ms M20
Matériau de bouchon obturateur	Laiton

# Appareils de signalisation

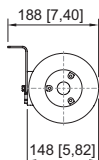
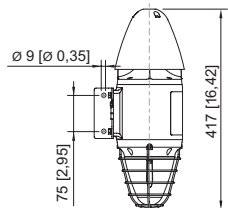
Dispositif de combiné sonore et lumineux Sirène/feu à éclats xénon

Avec enveloppe antidéflagrante

YL60/B/N50/Y/UL N° d'art. 224680



Plan d'encombrement (toutes les dimensions sont en mm [pouces]) – sous réserve de modifications



## Accessoires

### Accessoires de montage

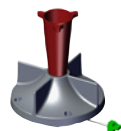


Étrier en L, acier inoxydable (disponible pour FL60, YL60, YA60)

N° d'art.

210794

### Flasque de boîtier



complet, vert, ATEX rech

N° d'art.

209378

### Presse-étoupe en métal



Presse-étoupe Ex d et Ex e pour tous types de câbles armés (SWA, tresse, feuillard) (laiton nickelé) avec un joint coulissant compensateur spécial (CDS)  
Type 20T3CDS, M20 x 1,5

N° d'art.

246561

### Presse-étoupes



Adaptateur Ex e pour ATEX - 20 °C ... +50/60 °C

N° d'art.

264252

# Appareils de signalisation

Dispositif de combiné sonore et lumineux Sirène/feu à éclats xénon

Avec enveloppe antidéflagrante

YL60/B/N50/Y/UL N° d'art. 224680



## Presse-étoupe en métal

		N° d'art.
	Presse-étoupe Ex d et Ex e à masse de scellement pour tous types de câbles armés (SWA, tresse, feuillard) (laiton nickelé) Type 20PX2K, M20 x 1,5	109428
	Presse-étoupe Ex d et Ex e à masse de scellement pour tous types de câbles armés (SWA, tresse, feuillard) (laiton nickelé) Type 20PX2K, M20 x 1,5	109428
	Presse-étoupes Ex d et Ex e avec système d'étanchéité RapidEx pour tous types de câbles armés et câbles avec armure par tresse métallique (laiton nickelé) Type 20PX2K-REX, M20 x 1,5	246649
	Presse-étoupes Ex d et Ex e avec système d'étanchéité RapidEx pour tous types de câbles armés et câbles avec armure par tresse métallique (laiton nickelé) Type 20PX2K-REX, M20 x 1,5	246649
	Presse-étoupe Ex d et Ex e à masse de scellement pour tous types de câbles non armés et câbles avec armure par tresse métallique (laiton nickelé) Type 20PXSS2K, M20 x 1,5	109441
	Presse-étoupe Ex d et Ex e à masse de scellement pour tous types de câbles non armés et câbles avec armure par tresse métallique (laiton nickelé) Type 20PXSS2K, M20 x 1,5	109441
	Presse-étoupes Ex d et Ex e avec système d'étanchéité RapidEx pour tous types de câbles armés et câbles avec armure par tresse métallique (laiton nickelé) Type 20PXSS2K-REX, M20 x 1,5	246605
	Presse-étoupes Ex d et Ex e avec système d'étanchéité RapidEx pour tous types de câbles armés et câbles avec armure par tresse métallique (laiton nickelé) Type 20PXSS2K-REX, M20 x 1,5	246605
	Presse-étoupe Ex d et Ex e pour tous types de câbles armés (SWA, tresse, feuillard) (laiton nickelé) avec un joint coulissant compensateur spécial (CDS) Type 20T3CDS, M20 x 1,5	246561

## Presse-étoupes

		N° d'art.
	Adaptateur Ex e pour ATEX - 20 °C ... +50/60 °C	264252

## Accessoires de montage

		N° d'art.
	Étrier en L, acier inoxydable (disponible pour FL60, YL60, YA60)	210794
	Étrier en L en acier inoxydable, version longue	247371

## Pièces de rechange

### Flasque

		N° d'art.
	Flasque, UL, jaune (disponible pour FL60, YL60)	209427

# Appareils de signalisation

Dispositif de combiné sonore et lumineux Sirène/feu à éclats xénon

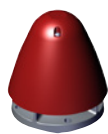
Avec enveloppe antidéflagrante

YL60/B/N50/Y/UL N° d'art. 224680



## Kit de montage corps conique

N° d'art.



Corps conique YL60 / YL6S rechange  
UL

213458

## Kit de montage, circuit imprimé de rechange

N° d'art.

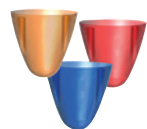


Circuit imprimé YL60/C  
5 J / 24 V DC

222970

## Verre lentille

N° d'art.



jaune

209406

## Lentille de Fresnel

N° d'art.



Lentille de Fresnel jaune rechange

292142

## Kit de montage corps conique

N° d'art.



Corps conique YA60 / YL60 / YA6S / YL6S rechange  
ATEX

213457

Sous réserve de modifications des caractéristiques techniques, dimensions, poids, types de construction et possibilités de livraison.  
Les figures n'ont qu'une valeur indicative.