



- Utilisable dans les zones 1, 2, 21 et 22
- Stabilité maximale : résistance aux chocs IK 10

MY R. STAHL 6001A



Le luminaire EXLUX 6001 convient pour l'éclairage normal dans presque chaque système. Grâce aux accessoires fournis, il peut être facilement monté au mur, au plafond, sur mât ou en suspension. Le verrouillage central pratique est doté d'un interrupteur de sécurité pour la coupure sur tous les pôles lors de l'ouverture du boîtier en plastique. La finition de haute qualité assure au luminaire une parfaite stabilité et un entretien minimal malgré le poids réduit.

Caractéristiques techniques

Protection contre les explosions

Version Ex	Oui
Domaine d'application (zones)	1 2 21 22
Certificat IECEX gaz	IECEX PTB 13.0003
IECEX protection contre l'explosion de gaz	Ex db eb IIC T4 Gb
Certificat IECEX poussière	IECEX PTB 13.0003
IECEX protection contre l'explosion de poussières	Ex tb IIIC T80 °C Db
Certificat ATEX gaz	PTB 13 ATEX 2004
ATEX protection contre l'explosion de gaz	⊕ II 2 G Ex db eb IIC T4 Gb
Certificat ATEX poussière	PTB 13 ATEX 2004
ATEX protection contre l'explosion de poussières	⊕ II 2 D Ex tb IIIC T80 °C Db
Certificats et homologations	ATEX IECEX
Certificats	ATEX (PTB), IECEX (PTB)
Homologation marine	DNV

Caractéristiques électriques

Tension assignée d'emploi AC	220 ... 240 V
Tension assignée d'emploi DC	220 ... 240 V
Gamme de fréquences	50 – 60 Hz

Données photométriques

Nombre de lampes	2
------------------	---

Données photométriques

Puissance de lampe	58 W
Lampe	Culot de lampe G13
Efficacité lumineuse	0 lm/W
Flux lumineux du luminaire	0 lm

Conditions ambiantes

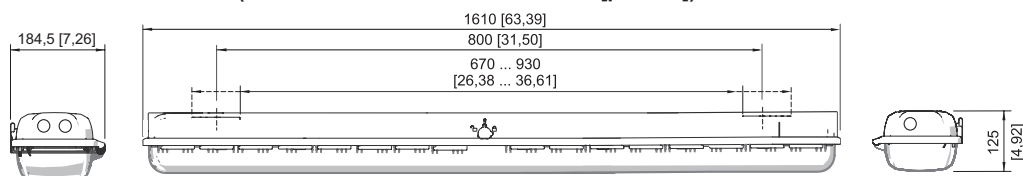
Température ambiante	-20 °C ... +50 °C Avis de câblage traversant maximum 3x16 A -20 °C ... +55 °C Avis de câblage traversant 2 maximum 3x8 A
----------------------	---

Caractéristiques mécaniques

Version	Modèle standard
Degré de protection IP (CEI 60598)	IP66
Classe	I (avec raccord PE intérieur)
Matériau du boîtier	Résine polyester, renforcé de fibres de verre
Couleur de boîtier	gris clair (RAL 7035)
Matériau de joint	Silicone
Absence de silicone	Avec Silicone
Matériau de vasque	Polycarbonate
Bornier installé	PE + N + L1 + L2 + L3
Borne de connexion unifilaire maximum	6 mm ²
Borne de connexion à fils fins maximum	4 mm ²
Fermeture de luminaire	Verrouillage central , pour actionnement de clé à douille
Type de câble de raccordement	à fils fins unifilaire
Taille	6
Largeur	184 mm
Hauteur	125 mm
Longueur	1610 mm
Résistance aux chocs (CEI 62262)	IK10
Poids	7.9 kg
Poids	17,42 lb
Extinction du luminaire	Oui

Composants

Plaque taraudée	2x acier inoxydable SS430
Ballast	6042/963-21
Câblage traversant	avec 5 conducteurs 2,5 mm ²
Perçages	3 x M20
Presse-étoupes	à commander comme accessoire
Bouchon obturateur	à commander comme accessoire
Accessoires	sans

Plan d'encombrement (toutes les dimensions sont en mm [pouces]) – sous réserve de modifications

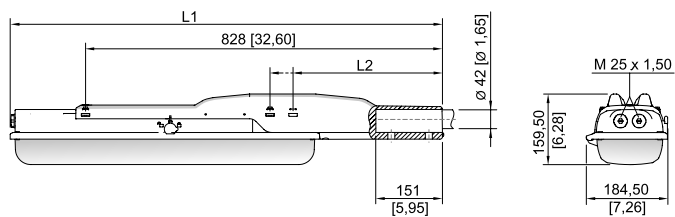
Taille 6

Éclairage

Luminaire à vasque pour tubes fluorescents

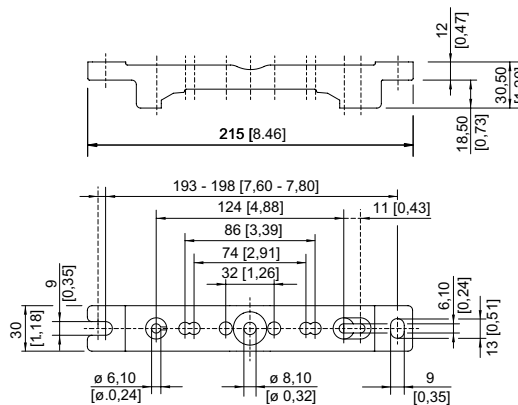
GRP

6001/562-9510-15-232 N° d'art. 238146

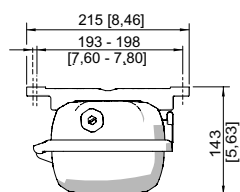


Avec patin de mât
 Taille 2 :
 L1 = 978 mm [38,50]
 L2 = 390 mm [15,35]

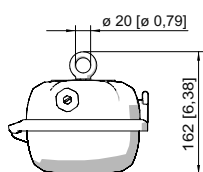
Taille 4 :
 L1 = 1 587 mm [62,48]
 L2 = 338 mm [13,31]



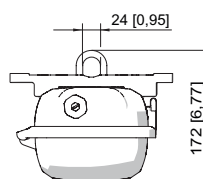
Support rail DIN



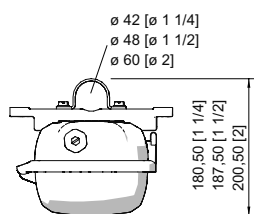
Support rail DIN



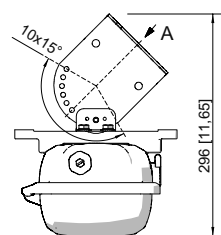
Vis à œil montée dans l'écrou à servir du luminaire



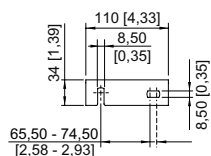
Étrier de montage installé sur support rail DIN



Collier de serrage monté sur support rail DIN



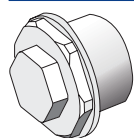
A



Équerre de fixation murale montée sur support rail DIN

Accessoires

Bouchon respirateur

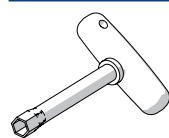


Filetage : M25 x 1,5 (1 pièce) ; à monter dans des luminaires ; en acier inoxydable, sans contre-écrou

N° d'art.

296608

Clé à douille



M8/ouverture de clé 13 ; pour actionner le verrouillage central

N° d'art.

222430

Éclairage

Luminaire à vasque pour tubes fluorescents

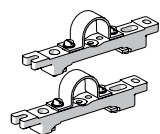
GRP

6001/562-9510-15-232 N° d'art. 238146

STAHL

Collier de serrage

N° d'art.



R 1 1/2" ; avec support rail DIN pour écartement de montage variable ; matériau : acier inoxydable ; 1 paire

222459

R 1 1/4" ; avec support rail DIN pour écartement de montage variable ; matériau : acier inoxydable ; 1 paire

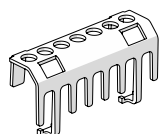
222458

R 2" ; avec support rail DIN pour écartement de montage variable ; matériau : acier inoxydable ; 1 paire

222460

Dispositif de protection contre le contact accidentel

N° d'art.

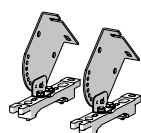


Le dispositif de protection contre le contact accidentel assure la protection des techniciens de maintenance et des monteurs-électriciens contre tout contact accidentel avec des pièces conductrices d'électricité. Le degré de protection est augmenté à IP20 en cas d'utilisation du dispositif de protection contre le contact accidentel.

283153

Équerre de fixation murale et au plafond

N° d'art.

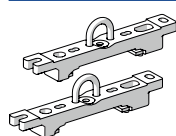


Montage sur support rail DIN pour espacement de montage variable ; matériau : acier inoxydable ; lampe pivotant par incréments de 15° ; 1 paire

222827

Étrier de montage

N° d'art.



Étriers d'accrochage montés sur rail de montage pour écartement variable, 1 paire

222456

Patin de mât

N° d'art.



Pour un montage ultérieur sur les luminaires taille 2 et taille 4 complet avec pièces de montage (pour diamètre de tube 42 mm)

227512

Support pour vasque du luminaire

N° d'art.

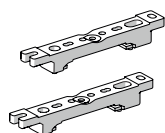


La sécurité antichute du couvercle du luminaire empêche toute chute accidentelle du couvercle après ouverture du luminaire.

226791

Support rail DIN

N° d'art.



Pour écartement de montage variable, 1 paire

222826

Vis à anneau de levage

N° d'art.



M8, se monte directement dans les écrous à sertir ; 1 paire

115736

Pièces de rechange

Douille

N° d'art.

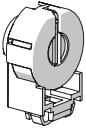
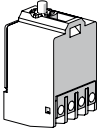
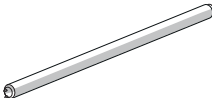
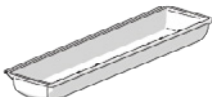
Éclairage

Luminaire à vasque pour tubes fluorescents

GRP

6001/562-9510-15-232 N° d'art. 238146



	Douille Ex e G13 pour luminaires à tubes fluorescents T8 pour une utilisation en zone 1	117252
Élément de contact		N° d'art.
	Élément de commutation 8080/1-3-L, 2 NF	132527
Tubes fluorescents		N° d'art.
	58 W, 5 200 lm	108950
Vasque		N° d'art.
	Pour luminaire taille 6	222429

Sous réserve de modifications des caractéristiques techniques, dimensions, poids, types de construction et possibilités de livraison.
Les figures n'ont qu'une valeur indicative.