

N° d'art. 241563



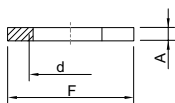
MY R. STAHL ACC1B

## Caractéristiques techniques

### Caractéristiques mécaniques

Matériau avec aspect de surface	Laiton nickelé
Type de construction	Écrou hexagonal
Forme de construction	sans chanfrein
Surplat	46 mm
Cote normalisée	DIN 1763
Hauteur	4,5 mm
Taille de filetage	M40
Pas de filetage	1,5
Taille du lot	50
Poids	1.03 kg
Poids	2,27 lb

### Plan d'encombrement (toutes les dimensions sont en mm [pouces]) – sous réserve de modifications



F = Surplat  
d = Taille de filetage  
A = Hauteur

Sous réserve de modifications des caractéristiques techniques, dimensions, poids, types de construction et possibilités de livraison.  
Les figures n'ont qu'une valeur indicative.