

8602C3-023-B N° d'art. 244638



- Bouton-poussoir, bouton-poussoir coup de poing, bouton coup de poing à clé, bouton d'arrêt, bouton-poussoir double et bouton-poussoir lumineux, poignée rotative, commutateur à clé, adaptateur de potentiomètre et corps de voyant lumineux
- Une tête de commande axiale peut actionner jusqu'à quatre éléments de contacts de la série 8082
- Commutateurs à clé et rotatif codables à tout moment en tant que « fixe / à rappel » ou « clé non retirable »

MY R. STAHL 8602A



En raison de leurs caractéristiques techniques spéciales, les têtes de commande de la série 8602/3 peuvent résister aux conditions les plus extrêmes. En plus de la possibilité de fonctionner à une température ambiante de -60 °C à +70 °C, la protection IP66 selon EN60529 est respectée. Il est également possible d'actionner jusqu'à quatre éléments de contact de la série 8082 avec une seule tête de commande axiale de la série 8602/3.

Les commutateurs à clé et rotatifs offrent une possibilité de codage novatrice et exceptionnelle. En raison du codage intégré, un réglage des fonctions « fixe/à rappel » et / ou « clé non retirable » est possible à tout moment sans accessoires supplémentaires. Une large gamme d'accessoires de porte-étiquettes et de dispositifs de verrouillage sont disponibles.

Caractéristiques techniques

Protection contre les explosions

Domaine d'application (zones)	1 2 21 22
Certificat IECEx gaz	IECEx PTB 13.0047U
IECEx protection contre l'explosion de gaz	Ex eb IIC Gb
Certificat IECEx poussière	IECEx PTB 13.0047 U
IECEx protection contre l'explosion de poussières	Ex tb IIIC Db
Certificat ATEX gaz	PTB 13 ATEX 1019 U
ATEX protection contre l'explosion de gaz	Ex II 2 G Ex eb IIC Gb
Certificat ATEX poussière	PTB 13 ATEX 1019 U
ATEX protection contre l'explosion de poussières	Ex II 2 D Ex tb IIIC Db
Certificat UL gaz	E182378 V4 S2
Certificat Inmetro gaz	UL-BR 14.0380U
Certificat Inmetro poussière	UL-BR 14.0380U
Certificats	ATEX (PTB), Brésil (ULB), Canada / États-Unis (UL), Canada (CSA), Corée (KGS), IECEx (PTB), Inde (Peso)

Conditions ambiantes

Température ambiante	-20 °C ... +60 °C
Température ambiante	-4 °F ... +140 °F

8602C3-023-B N° d'art. 244638

Conditions ambiantes

Température de stockage	-25 °C ... +60 °C
Température de stockage	-13 °F ... +140 °F
Utilisation en hauteur	< 2000 m
Degré de pollution	3

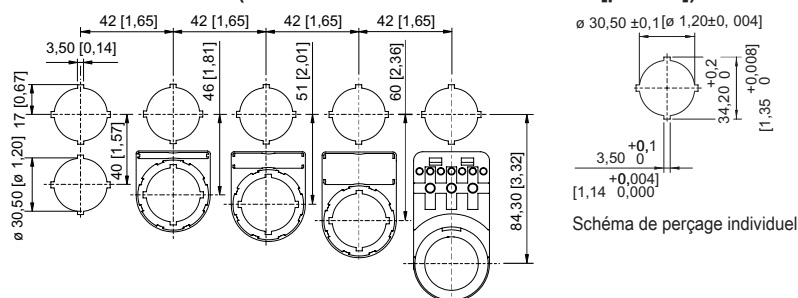
Caractéristiques mécaniques

Degré de protection (IP)	IP66
Avis sur le degré de protection	selon CEI/EN 60529
Matériau du boîtier	Polyamide
Sans silicone	Oui
Ensemble de construction	023
Durée de vie minimum	2 x 10 ⁵ manœuvres
Résistance aux chocs (CEI 60079)	7 J
Résistance aux chocs (CEI 62262)	min. IK08
Couleur	noir
Fixation	Version de filetage
Joint	Standard
Unité d'emballage	1
Poids	45 g
Poids	0,1 lb
Description Avis	Choisir d'autres plaques dans les accessoires.

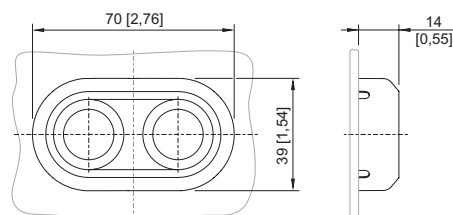
Montage / Installation

Couple de serrage	3 Nm
Couple de serrage en lbf in	26,55 lbf in

Plan d'encombrement (toutes les dimensions sont en mm [pouces]) – sous réserve de modifications



Cotes modulaires de montage avec / sans étiquette de signalisation supplémentaire



8602/3-023 Bouton-poussoir double
Tête de commande avec actionnement axial

Pièces de rechange

Plaques signalétiques pour boutons-poussoirs et sélecteurs

N° d'art.

8602C3-023-B N° d'art. 244638

	Noir Texte : O	227741
	Noir Texte : I	227747
	Noir Texte : II	227754
	Noir Symbole : flèche droite 45°	227778
	Noir Texte : EIN	227808
	Noir Texte : AUS	227811
	Bleu Texte : RESET	227926
	Vert Texte : I	227750
	Vert Texte : II	227753
	Vert Texte : START	227801
	Rouge Texte : STOP	227804
	Rouge Texte : AUS	227810

Matériels d'installation

Bouton-poussoir double



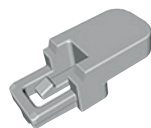
8602C3-023-B N° d'art. 244638

	Rouge Texte : OFF	227814
	Rouge Texte : O	227740
	Blanc Texte : I	227751
	Noir Plaque vide sans texte	215425
	Bleu Plaque vide sans texte	215427
	Vert Plaque vide sans texte	215424
	Rouge Plaque vide sans texte	215423
	Rouge Symbole : flèche de rotation à droite	272628
	Blanc Plaque vide sans texte	215426
	Jaune Plaque vide sans texte	215428
Clé spéciale		N° d'art.
	Pour serrer le contre-écrou en plastique	169101

8602C3-023-B N° d'art. 244638

Plaque d'appui

N° d'art.



pour bouton-poussoir double
4 éléments de contact

221706

Support pour encastrement frontal

N° d'art.



8602/3 Support pour conduit de câbles

248673

Adaptateur pour encastrement frontal

N° d'art.



8602/3 Encastrement frontal pour voyant lumineux série 8010/6 et élément de contact série 8082/3

227038

Élément de contact 8082/3

N° d'art.



Pour NF encastrement frontal

240898

Pour NO encastrement frontal

240899

Sous réserve de modifications des caractéristiques techniques, dimensions, poids, types de construction et possibilités de livraison.
Les figures n'ont qu'une valeur indicative.