

CMP-747-DA-T6-5 N° d'art. 253016



- Bouchons obturateurs Ex d et Ex e en métal
- Grande sélection de types et de tailles de filetages
- Plage de températures d'utilisation de -60 °C à +200 °C
- Marquage international selon IECEX, ATEX, cCSAus et UL

MY R. STAHL 747DA



Les bouchons obturateurs Ex d et Ex e métalliques de la série 747 à six pans creux et sans tête saillante permettent l'obturation temporaire ou durable d'alésages non utilisés. Nous disposons d'une grande sélection de différentes tailles et types de filetages. Ils bénéficient d'un marquage international selon IECEX, ATEX, UL et cCSAus.

### Caractéristiques techniques

#### Protection contre les explosions

Domaine d'application (zones)	1 2 20 21 22
Certificat IECEX gaz	IECEX CML 18.0177X
IECEX protection contre l'explosion de gaz	Ex db IIC Gb
Certificat IECEX grisou	IECEX CML 18.0177X
IECEX protection antigrisouteuse	Ex db I Mb
IECEX protection antigrisouteuse 2	Ex eb I Mb
Certificat ATEX gaz	CML 18ATEX1320X
ATEX protection contre l'explosion de gaz	Ⓔ II 2 G Ex db IIC Gb
Certificat ATEX grisou	CML 18ATEX1320X
ATEX protection antigrisouteuse	Ⓔ I M2 Ex db I Mb
ATEX protection antigrisouteuse 2	Ⓔ I M2 Ex eb I Mb
Avis	Les certifications de produits et les certificats peuvent être téléchargés sur la page d'accueil du fabricant ( <a href="http://www.cmp-products.com">www.cmp-products.com</a> )

#### Conditions ambiantes

Température ambiante	-60 °C ... +200 °C
----------------------	--------------------

#### Caractéristiques mécaniques

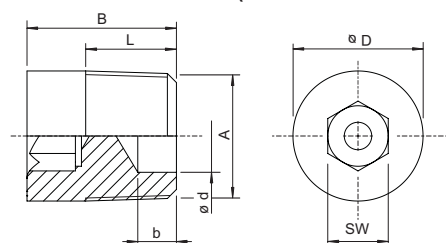
Degré de protection (IP)	IP66
Matériau	Laiton nickelé
Sans silicone	Oui
Actionneur	Six pans mâle
Dimension b	16,7 mm

CMP-747-DA-T6-5 N° d'art. 253016

Caractéristiques mécaniques

Dimension d	49 mm
Diamètre extérieur	60,5 mm
Taille de filetage	NPT2
Longueur de filetage	26,9 mm
Pas de filetage	2,2087
Résistance aux chocs (CEI 62262)	IK10
Unité d'emballage	1
Poids	1 kg
Poids	2,2 lb

Plan d'encombrement (toutes les dimensions sont en mm [pouces]) – sous réserve de modifications



A = Taille de filetage  
B = Longueur  
L = Longueur de filetage  
d = Dimension d  
b = Dimension b  
D = Diamètre extérieur  
SW = Surplat six pans mâle

Sous réserve de modifications des caractéristiques techniques, dimensions, poids, types de construction et possibilités de livraison.  
Les figures n'ont qu'une valeur indicative.