

CMP-757-D-M1-5 N° d'art. 253024



- Bouchons obturateurs Ex d et Ex e en métal
- Grande sélection de types et tailles de filetage
- Plage de températures d'utilisation de -60 °C ... +200 °C
- Marquage international selon IECEX, ATEX, cCSAus et UL

MY R. STAHL 757DA



Les bouchons obturateurs Ex d et Ex e métalliques de la série 757 avec six pans extérieurs et tête permettent l'obturation temporaire ou durable d'alésages non utilisés. Nous disposons d'une grande sélection de différents types et tailles de filetage. Ils bénéficient d'un marquage international selon IECEX, ATEX, UL et cCSAus.

Caractéristiques techniques

Protection contre les explosions

| | |
|--|--|
| Domaine d'application (zones) | 1 2 20 21 22 |
| Certificat IECEX gaz | IECEX CML 18.0177X |
| IECEX protection contre l'explosion de gaz | Ex db IIC Gb |
| Certificat IECEX grisou | IECEX CML 18.0177X |
| IECEX protection antigrisouteuse | Ex db I Mb |
| IECEX protection antigrisouteuse 2 | Ex eb I Mb |
| Certificat ATEX gaz | CML 18ATEX1320X |
| ATEX protection contre l'explosion de gaz | Ⓔ II 2 G Ex db IIC Gb |
| Certificat ATEX grisou | CML 18ATEX1320X |
| ATEX protection antigrisouteuse | Ⓔ I M2 Ex db I Mb |
| ATEX protection antigrisouteuse 2 | Ⓔ I M2 Ex eb I Mb |
| Avis | Les attestations et certificats de produits peuvent être téléchargés sur la page d'accueil du fabricant (www.cmp-products.com) |

Conditions ambiantes

| | |
|----------------------|--------------------|
| Température ambiante | -60 °C ... +200 °C |
|----------------------|--------------------|

Caractéristiques mécaniques

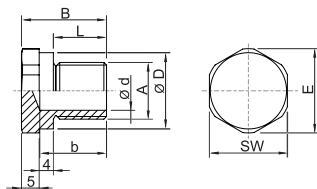
| | |
|-----------------------------|--|
| Degré de protection (IP) | IP66 |
| Degré de protection avis | Montage IP67 et IP68 conformément aux consignes du fabricant CMP. Les degrés de protection indiqués ne sont respectés que si des accessoires d'installation CMP sont utilisés. |
| Degré de protection (IP) UL | IP66 |
| Matériau | Laiton nickelé |

CMP-757-D-M1-5 N° d'art. 253024

Caractéristiques mécaniques

| | |
|----------------------------------|---------------------|
| Sans silicone | Oui |
| Actionneur | Six pans extérieurs |
| Cote d'angle | 24,2 mm |
| Surplat | 22 mm |
| Diamètre extérieur | 24,2 mm |
| Taille de filetage | M16 |
| Longueur de filetage | 15 mm |
| Pas de filetage | 1,5 |
| Résistance aux chocs (CEI 62262) | IK10 |
| Unité d'emballage | 1 |
| Poids | 15 g |
| Poids | 0,03 lb |

Plan d'encombrement (toutes les dimensions sont en mm [pouces]) – sous réserve de modifications



A = Taille de filetage
B = Longueur
L = Longueur de filetage
D = Diamètre extérieur
b = Dimension b
d = Dimension d
E = Cote d'angle
SW = Surplat six pans mâle

Sous réserve de modifications des caractéristiques techniques, dimensions, poids, types de construction et possibilités de livraison.
Les figures n'ont qu'une valeur indicative.