

CMP-757-D-M4-5 N° d'art. 253027



- Bouchons obturateurs Ex d et Ex e en métal
- Grande sélection de types et tailles de filetage
- Plage de températures d'utilisation de -60 °C ... +200 °C
- Marquage international selon IECEX, ATEX, cCSAus et UL

MY R. STAHL 757DA



Les bouchons obturateurs Ex d et Ex e métalliques de la série 757 avec six pans extérieurs et tête permettent l'obturation temporaire ou durable d'alésages non utilisés. Nous disposons d'une grande sélection de différents types et tailles de filetage. Ils bénéficient d'un marquage international selon IECEX, ATEX, UL et cCSAus.

Caractéristiques techniques

Protection contre les explosions

Domaine d'application (zones)	1 2 20 21 22
Certificat IECEX gaz	IECEX CML 18.0177X
IECEX protection contre l'explosion de gaz	Ex db IIC Gb
Certificat IECEX grisou	IECEX CML 18.0177X
IECEX protection antigrisouteuse	Ex db I Mb
IECEX protection antigrisouteuse 2	Ex eb I Mb
Certificat ATEX gaz	CML 18ATEX1320X
ATEX protection contre l'explosion de gaz	Ⓔ II 2 G Ex db IIC Gb
Certificat ATEX grisou	CML 18ATEX1320X
ATEX protection antigrisouteuse	Ⓔ I M2 Ex db I Mb
ATEX protection antigrisouteuse 2	Ⓔ I M2 Ex eb I Mb
Avis	Les attestations et certificats de produits peuvent être téléchargés sur la page d'accueil du fabricant (www.cmp-products.com)

Conditions ambiantes

Température ambiante	-60 °C ... +200 °C
----------------------	--------------------

Caractéristiques mécaniques

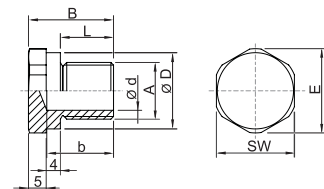
Degré de protection (IP)	IP66
Degré de protection avis	Montage IP67 et IP68 conformément aux consignes du fabricant CMP. Les degrés de protection indiqués ne sont respectés que si des accessoires d'installation CMP sont utilisés.
Degré de protection (IP) UL	IP66
Matériau	Laiton nickelé

CMP-757-D-M4-5 N° d'art. 253027

Caractéristiques mécaniques

Sans silicone	Oui
Actionneur	Six pans extérieurs
Cote d'angle	39,6 mm
Surplat	36 mm
Diamètre extérieur	39,6 mm
Taille de filetage	M32
Longueur de filetage	15 mm
Pas de filetage	1,5
Résistance aux chocs (CEI 62262)	IK10
Unité d'emballage	1
Poids	192 g
Poids	0,42 lb

Plan d'encombrement (toutes les dimensions sont en mm [pouces]) – sous réserve de modifications



A = Taille de filetage
B = Longueur
L = Longueur de filetage
D = Diamètre extérieur
b = Dimension b
d = Dimension d
E = Cote d'angle
SW = Surplat six pans mâle

Sous réserve de modifications des caractéristiques techniques, dimensions, poids, types de construction et possibilités de livraison.
Les figures n'ont qu'une valeur indicative.