

CMP-767-D-M6-5 N° d'art. 253043



- Bouchons obturateurs Ex d et Ex e en métal
- Grande sélection de tailles de filetage métriques
- Plage de températures d'utilisation de -60 °C ... +200 °C
- Marquage international selon IECEX, ATEX, cCSAus et UL

MY R. STAHL 767DA



Les bouchons obturateurs Ex d et Ex e métalliques de la série 767 avec tête bombée et six pans creux permettent l'obturation temporaire ou durable d'alésages non utilisés. Nous disposons d'une grande sélection de différentes tailles de filetage métriques. Ils bénéficient d'un marquage international selon IECEX, ATEX, UL et cCSAus.

Caractéristiques techniques

Protection contre les explosions

Domaine d'application (zones)	1, 2, 20, 21, 22
Certificat IECEX gaz	IECEX SIM 15.0002X
IECEX protection contre l'explosion de gaz	Ex db IIC Gb
Certificat IECEX poussière	IECEX CML 18.0177X
IECEX protection contre l'explosion de poussières	Ex ta IIIC Da
Certificat IECEX grisou	IECEX CML 18.0177X
IECEX protection antigrisouteuse	Ex db I Mb
IECEX protection antigrisouteuse 2	Ex eb I Mb
Certificat ATEX gaz	CML 18ATEX1320X
ATEX protection contre l'explosion de gaz	Ex II 2 G Ex db IIC Gb
Certificat ATEX poussière	CML 18ATEX1320X
ATEX protection contre l'explosion de poussières	Ex I 1 D Ex ta IIIC Da
Certificat ATEX grisou	CML 18ATEX1320X
ATEX protection antigrisouteuse	Ex I M2 Ex db I Mb
ATEX protection antigrisouteuse 2	Ex I M2 Ex eb I Mb
Avis	Les attestations et certificats de produits peuvent être téléchargés sur la page d'accueil du fabricant (www.cmp-products.com)

Conditions ambiantes

Température ambiante	-60 °C ... +200 °C
----------------------	--------------------

Caractéristiques mécaniques

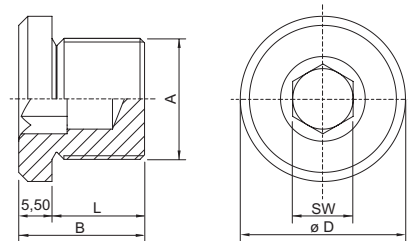
Degré de protection (IP)	IP66
Degré de protection avis	Montage IP67 et IP68 conformément aux consignes du fabricant CMP
Degré de protection (IP) UL	IP66

CMP-767-D-M6-5 N° d'art. 253043

Caractéristiques mécaniques

Matériau	Laiton nickelé
Sans silicone	Oui
Actionneur	Six pans mâle
Cote d'angle	55 mm
Hauteur	5,5 mm
Diamètre extérieur	55 mm
Taille de filetage	M50
Longueur de filetage	15 mm
Pas de filetage	1,5
Unité d'emballage	1
Poids	360 g
Poids	0,79 lb

Plan d'encombrement (toutes les dimensions sont en mm [pouces]) – sous réserve de modifications



A = Taille de filetage
B = Longueur
L = Longueur de filetage
D = Diamètre extérieur
SW = Surplat

Sous réserve de modifications des caractéristiques techniques, dimensions, poids, types de construction et possibilités de livraison.
Les figures n'ont qu'une valeur indicative.