

# Appareils de signalisation

## Appareil de signalisation lumineux Feu à éclat au xénon

Avec enveloppe antidéflagrante

FL60/B/N100/R/EU N° d'art. 253506



- Lampe : feu à éclat - XÉNON (5 / 10 J) / LED (6,5 W)
- Mode de protection : Ex d
- Classe de protection : IP66/IP67 (CEI 60529 / NEMA 4X)
- Boîtier robuste en aluminium (revêtement par poudre)
- Grille de protection en acier inoxydable et étrier de fixation inclus
- 8 couleurs de lentilles de Fresnel amplificatrices de lumière peuvent être commandées
- Un raccordement pour centraux téléphoniques peut être commandé en option

MY R. STAHL FL60B



La gamme de produit FL60 fournit des signaux d'alarme lumineux servant à indiquer au moyen d'une alarme, d'un avertissement ou d'un avis, un dysfonctionnement/démarrage d'un appareil ou tout autre problème technique de sécurité survenant en zones Ex. Les dispositifs sont prévus pour être employés dans des environnements présentant des risques d'explosion ou des conditions difficiles.

## Caractéristiques techniques

### Protection contre les explosions

Champ d'application	IECEX Union européenne (ATEX)
Domaine d'application (zones)	1 2 21 22
Certificat IECEX gaz	IECEX BAS 05.0086X
IECEX protection contre l'explosion de gaz	Ex db IIB T4 Gb
Certificat IECEX poussière	IECEX BAS 05.0086X
IECEX protection contre l'explosion de poussières	Ex tb IIIC T135 °C Db
Certificat ATEX gaz	Baseefa 02 ATEX 0212 X
ATEX protection contre l'explosion de gaz	⊕ II 2 G Ex db IIB T4 Gb
Certificat ATEX poussière	Baseefa 02 ATEX 0212 X
ATEX protection contre l'explosion de poussières	⊕ II 2 D Ex tb IIIC T135 °C Db
Certificats	ATEX (BAS), IECEX (BAS), SIL (exida)

### Caractéristiques électriques

Tension assignée d'emploi AC	230 V
Courant assigné pour AC	0.053 A
Tolérance	-10 ... 10 %

### Données photométriques

Lampe	Tubes xénon pour feu à éclats
Feu à éclats	10 J
Fréquence des éclats	1 Hz

# Appareils de signalisation

Appareil de signalisation lumineux Feu à éclat au xénon

Avec enveloppe antidéflagrante

FL60/B/N100/R/EU N° d'art. 253506



## Conditions ambiantes

Température ambiante	-35 °C ... +60 °C (T4)
Température ambiante fonctionnelle	-35 °C ... +60 °C (T4)

## Caractéristiques mécaniques

Degré de protection (IP) (CEI 60529)	IP66
Classe	I (raccord PE) (interne + externe)
Matériau du boîtier	Aluminium avec revêtement par poudre, résistant à l'eau de mer
Couleur de boîtier	rouge normal
Matériau de joint	Joint torique NBR
Matériau cabochon	Polycarbonate
Matériau de cabochon Verre	Polycarbonate
Matériau de panier de protection	Acier inoxydable
Borne de connexion unifilaire maximum	2,5 mm <sup>2</sup>
Borne de connexion à fils fins maximum	2,5 mm <sup>2</sup>
Plage de serrage	2.5 ... 2.5 mm
Largeur	148 mm
Hauteur	276 mm
Longueur	145 mm
Couleur de lentille	Rouge
Poids	5.08 kg
Poids	11,2 lb

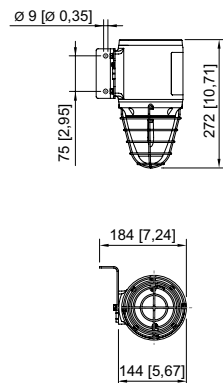
## Montage / Installation

Type de raccordement	Borne à vis
Matériau des pièces à fixer	Tôle d'acier, revêtement poudre
Avis concernant la fixation	joint

## Composants

Perçages	2 x M20
Presse-étoupes	à commander comme accessoire
Bouchon obturateur	1 x M20 x 1,5 1 x capot de protection contre la poussière
Matériau de bouchon obturateur	Laiton
Grille de protection	Oui

## Plan d'encombrement (toutes les dimensions sont en mm [pouces]) – sous réserve de modifications



## Appareils de signalisation

Appareil de signalisation lumineux Feu à éclat au xénon

Avec enveloppe antidéflagrante

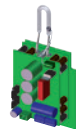
FL60/B/N100/R/EU N° d'art. 253506

STAHL

### Accessoires

#### Kit de montage, circuit imprimé de rechange

N° d'art.



115 ... 230 V AC / 5 J

209522

#### Presse-étoupe en métal

N° d'art.



Presse-étoupe Ex d et Ex e à masse de scellement pour tous types de câbles armés (SWA, tresse, feuillard) (laiton nickelé)  
Type 20PX2K, M20 x 1,5

109428

Presse-étoupes Ex d et Ex e avec système d'étanchéité RapidEx pour tous types de câbles armés et câbles avec armure par tresse métallique (laiton nickelé)  
Type 20PX2K-REX, M20 x 1,5

246649



Presse-étoupe Ex d et Ex e à masse de scellement pour tous types de câbles non armés et câbles avec armure par tresse métallique (laiton nickelé)  
Type 20PXSS2K, M20 x 1,5

109441

Presse-étoupes Ex d et Ex e avec système d'étanchéité RapidEx pour tous types de câbles armés et câbles avec armure par tresse métallique (laiton nickelé)  
Type 20PXSS2K-REX, M20 x 1,5

246605

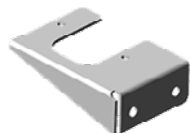
#### Accessoires de montage

N° d'art.



Étrier en L, acier inoxydable (disponible pour FL60, YL60, YA60)

210794



Étrier de montage  
Matériau : acier inoxydable

262014



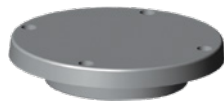
Pare-soleil, acier inoxydable (disponible pour FL60)

262012

### Pièces de rechange

#### Couvercle FL60 / YA60

N° d'art.

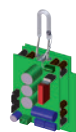


Couvercle avec kit de vis

227892

#### Kit de montage, circuit imprimé de rechange

N° d'art.



115 ... 230 V AC / 5 J

209522

## Appareils de signalisation

Appareil de signalisation lumineux Feu à éclat au xénon

Avec enveloppe antidéflagrante

FL60/B/N100/R/EU N° d'art. 253506



Circuit imprimé FL60  
5 J / 48 V DC

223072

Sous réserve de modifications des caractéristiques techniques, dimensions, poids, types de construction et possibilités de livraison.  
Les figures n'ont qu'une valeur indicative.