

- Profil bas, montage simple de l'armoire de commande
- Élément chauffant autorégulateur, protection contre la surchauffe
- Construction robuste en acier AISI 316L résistant aux acides
- Entretien minimal
- Utilisable dans les boîtiers de dispositifs et les armoires de commande pour éviter toute formation de condensation et surveiller le climat
- Protection contre le gel

MY R. STAHL T9209A



Chauffage de boîtier autorégulateur avec protection Ex e homologuée dans le monde entier. Boîtier en acier AISI 316L résistant aux acides. Avec câble de raccordement pour branchement au secteur. Avec une puissance de sortie de 50-300 W à 0 °C.

Caractéristiques techniques

Protection contre les explosions

Domaine d'application (zones)	1, 2
Certificat IECEX gaz	IECEX NEM 11.0005X
IECEX protection contre l'explosion de gaz	Ex e IIC T4 Gb
Certificat ATEX gaz	NEMKO 11ATEX1098X
ATEX protection contre l'explosion de gaz	Ex II 2 G Ex e IIC T4 Gb

Caractéristiques électriques

Tension assignée d'emploi AC	120 V
Puissance	175 W
Gamme de fréquences	50 – 60 Hz

Conditions ambiantes

Température ambiante	-50 °C ... +50 °C (sous tension)
Température de stockage	-50 °C ... +80 °C

Caractéristiques mécaniques

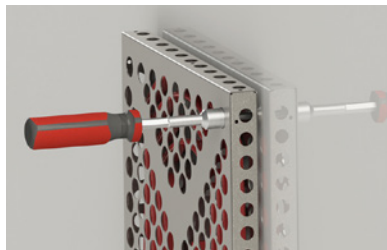
Degré de protection (IP)	IP66
Degré de protection avis	Utilisable dans des boîtiers
Matériau du boîtier	Acier inoxydable 1.4404
Type de câble de raccordement	2 x 2,5 + PE
Longueur de câble	1,5 m
Dimension A	280 mm
Dimension B	700 mm
Dimension C	30 mm
Dimension D	590 mm
Dimension E	240 mm
Poids	-

TEF92095002 N° d'art. 262982

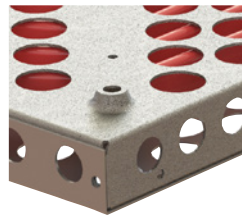
Dessins techniques – sous réserve de modifications



Tenir le chauffage près de la surface de montage et insérer les vis M6 dans chacun des quatre trous de montage.

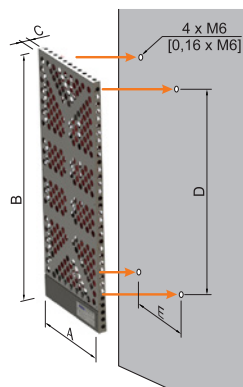


Serrer les vis à fond avec un outil pour fixer le chauffage.



4 trous de montage de Ø 6 mm sur la face arrière du chauffage

Plan d'encombrement (toutes les dimensions sont en mm [pouces]) – sous réserve de modifications



Puissance nominale ¹⁾	Dimensions extérieures			Cotes de montage		Poids	Longueur du conducteur d'amenée libre
	A	B	C	D	E		
50 W	200	300	30	190	160	2 kg	1 m
100 W	240	550	30	440	200	3 kg	1 m
175 W	280	700	30	590	240	5 kg	1,5 m
300 W	360	870	30	760	320	8 kg	1,5 m

¹⁾ Avis : Puissance nominale dans des conditions calmes 0 °C

Sous réserve de modifications des caractéristiques techniques, dimensions, poids, types de construction et possibilités de livraison. Les figures n'ont qu'une valeur indicative.