

8146/-031 N° d'art. 265980



- Utilisation comme boîte de jonction ou boîtier de commande
- Résistant à la corrosion, entretien minimal grâce à la résine de polyester renforcée de fibres de verre
- Combinable à une grande distribution en raison de la construction modulaire du boîtier

MY R. STAHL 8146E



Le boîtier Ex e de la série 8146 de R. STAHL fournit pour une application en tant que boîte de jonction ou boîtier de commande une protection sûre aux composants qui y sont installés. Il est constitué de résine de polyester renforcée de fibres de verre et offre par conséquent une grande robustesse, une résistance optimale à la corrosion et ne requiert qu'un entretien minimal. Grâce à leur construction modulaire, ils peuvent être combinées de manière flexible en unités plus grandes.

Caractéristiques techniques

Protection contre les explosions

Champ d'application	Union européenne (ATEX) IECEX
Domaine d'application (zones)	1 2 21 22
Certificat IECEX gaz	IECEX PTB 06.0044U
IECEX protection contre l'explosion de gaz	Ex eb IIC Gb
Certificat IECEX poussière	IECEX PTB 06.0044U
IECEX protection contre l'explosion de poussières	Ex tb IIIC Db
Certificat ATEX gaz	PTB 01 ATEX 1015 U
ATEX protection contre l'explosion de gaz	⊕ II 2 G Ex eb IIC Gb
Certificat ATEX poussière	PTB 01 ATEX 1015 U
ATEX protection contre l'explosion de poussières	⊕ II 2 D Ex tb IIIC Db
Certificats	ATEX (PTB), IECEX (PTB)
Avis	Le marquage du produit peut être différent. Les dispositifs de série sont marqués ATEX et IECEX.

Conditions ambiantes

Température ambiante	-60 °C ... +100 °C
Température ambiante	-76 °F ... +212 °F
Température de stockage	La température de stockage correspond à la température ambiante

Caractéristiques mécaniques

Degré de protection (IP) (CEI 60529)	IP66
Matériau du boîtier	Résine polyester, renforcé de fibres de verre

8146/-031 N° d'art. 265980

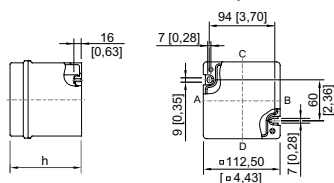
Caractéristiques mécaniques

Couleur de boîtier	Gris foncé, similaire à RAL 7024
Inflammabilité selon	IEC/EN 60695 UL 94 ASTM D635
Sans silicone	Non
Fixation du couvercle	avec vis imperdables
Épaisseur de couvercle	2,8 mm
Épaisseur de couvercle pouce	0,11 in
Épaisseur de paroi	2,8 mm
Épaisseur de paroi en pouce	0,11 in
Largeur	112,55 mm
Largeur pouces	4,429 in
Hauteur	112,5 mm
Hauteur en pouces	4,429 in
Profondeur	91 mm
Profondeur en pouces	3,583 in
Résistance aux chocs (CEI 60079)	7 J
Résistance aux chocs (CEI 62262)	IK09
Signalisation	Sans plaque
Résistance de surf. EN 60079-0	10 ⁹ ohms
Unité d'emballage	1
Poids	1.05 kg
Poids	2,31 lb

Montage / Installation

Vis du couvercle 1 couple de serrage	4,5 Nm
Vis de couvercle 1 couple de serrage en lbf et inch	39,83 lbf in

Plan d'encombrement (toutes les dimensions sont en mm [pouces]) – sous réserve de modifications



8146/.03.
8146/.031 : h = 91 mm [3,58 pouces]
8146/.037 : h = 104 mm [4,09 pouces]

Sous réserve de modifications des caractéristiques techniques, dimensions, poids, types de construction et possibilités de livraison. Les figures n'ont qu'une valeur indicative.