

# Appareils de signalisation

Dispositif de combiné sonore et lumineux Sirène/feu à éclats xénon

Avec enveloppe antidéflagrante

YL60/C/D50/A/EU/PE N° d'art. 273040



- Lampe : feu à éclat - XÉNON (5 J) / LED (6,5 W)
- Sirène : omnidirectionnelle / max. 110 dB(A)
- Mode de protection : Ex d
- Classe de protection : IP66 (CEI 60529 / NEMA 4X)
- Boîtier robuste en aluminium (revêtement par poudre)
- Grille de protection en acier inoxydable et étrier de fixation inclus
- 8 couleurs de lentilles de Fresnel amplificatrices de lumière peuvent être commandées
- 32 signaux sonores standardisés préconfigurés (compatibilité PFEER / UKOOA)
- Possibilité de sélectionner 2 signaux sonores indépendants
- Un raccordement pour centraux téléphoniques peut être commandé en option

MY R. STAHL YL60A



La gamme de produits YL60 fournit des signaux d'alarme acoustiques et lumineux servant à indiquer au moyen d'une alarme, d'un avertissement ou d'un avis, le dysfonctionnement / démarrage d'un appareil ou tout autre problème technique de sécurité survenant en zones Ex. Les signaux sonores et lumineux peuvent être utilisés indépendamment ou de manière combinée.

## Caractéristiques techniques

### Protection contre les explosions

Champ d'application	Union européenne (ATEX) IECEX Inde
Domaine d'application (zones)	1 2 21 22
Certificat IECEX gaz	IECEX BAS 05.0087X
IECEX protection contre l'explosion de gaz	Ex db IIB+H2 T6 / T4 Gb
Certificat IECEX poussière	IECEX BAS 05.0087X
IECEX protection contre l'explosion de poussières	Ex tb IIIC T85 °C / T135 °C Db
Certificat ATEX gaz	Baseefa 02 ATEX 0222 X
ATEX protection contre l'explosion de gaz	⊕ II 2 G Ex db IIB+H2 T6 / T4 Gb
Certificat ATEX poussière	Baseefa 02 ATEX 0222 X
ATEX protection contre l'explosion de poussières	⊕ II 2 D Ex tb IIIC T85 °C / T135 °C Db
Certificat PESO gaz	P423228/2
PESO protection contre l'explosion de gaz	Ex db IIB+H2 T6 Gb
Certificats	ATEX (BAS), IECEX (BAS), SIL (exida)

### Caractéristiques électriques

Tension assignée d'emploi DC	24 V
Courant de service assigné	570 mA
Courant de service assigné de feu à éclat	220 mA

# Appareils de signalisation

Dispositif de combiné sonore et lumineux Sirène/feu à éclats xénon

Avec enveloppe antidéflagrante

YL60/C/D50/A/EU/PE N° d'art. 273040



## Caractéristiques électriques

Courant de service assigné de sirène	350 mA
--------------------------------------	--------

## Données acoustiques

Niveau de pression acoustique	maximum 110 dB(A) @ 1 m
-------------------------------	-------------------------

Tonalité	Par interrupteur DIL
----------	----------------------

Niveau de ton	2
---------------	---

## Données photométriques

Lampe	Tubes xénon pour feu à éclats
-------	-------------------------------

Intensité lumineuse effective	28 cd
-------------------------------	-------

Feu à éclats	5 J
--------------	-----

Fréquence des éclats	1 Hz
----------------------	------

## Conditions ambiantes

Température ambiante	-20 °C ... +40 °C (T6) -20 °C ... +60 °C (T4)
----------------------	--

Température ambiante fonctionnelle	-20 °C ... +40 °C (T6) -20 °C ... +60 °C (T4)
------------------------------------	--

## Caractéristiques mécaniques

Degré de protection (IP) (CEI 60529)	IP66
--------------------------------------	------

Matériau du boîtier	Aluminium avec revêtement par poudre, résistant à l'eau de mer
---------------------	--

Couleur de boîtier	rouge normal
--------------------	--------------

Matériau cornet	ABS, ininflammable
-----------------	--------------------

Matériau cabochon	Polycarbonate
-------------------	---------------

Matériau de cabochon Verre	Polycarbonate
----------------------------	---------------

Matériau de panier de protection	Acier inoxydable
----------------------------------	------------------

Borne de connexion unifilaire maximum	2,5 mm <sup>2</sup>
---------------------------------------	---------------------

Borne de connexion à fils fins maximum	2,5 mm <sup>2</sup>
--	---------------------

Largeur	148 mm
---------	--------

Hauteur	417 mm
---------	--------

Longueur	145 mm
----------	--------

Couleur de lentille	Ambré
---------------------	-------

Poids	6 kg
-------	------

Poids	13,23 lb
-------	----------

## Montage / Installation

Type de raccordement	Borne à vis
----------------------	-------------

Matériau des pièces à fixer	Tôle d'acier, revêtement poudre
-----------------------------	---------------------------------

Avis concernant la fixation	joint
-----------------------------	-------

## Composants

Perçages	2 x M20
----------	---------

Presse-étoupes	à commander comme accessoire
----------------	------------------------------

Bouchon obturateur	1 x M20 x 1,5 1 x capot de protection contre la poussière
--------------------	--

Matériau de bouchon obturateur	Laiton
--------------------------------	--------

# Appareils de signalisation

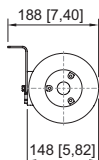
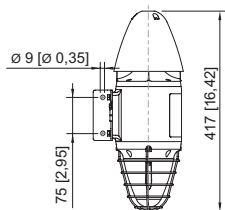
Dispositif de combiné sonore et lumineux Sirène/feu à éclats xénon

Avec enveloppe antidéflagrante

YL60/C/D50/A/EU/PE N° d'art. 273040



Plan d'encombrement (toutes les dimensions sont en mm [pouces]) – sous réserve de modifications



## Accessoires

### Accessoires de montage

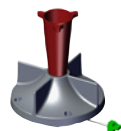


Étrier en L, acier inoxydable (disponible pour FL60, YL60, YA60)

N° d'art.

210794

### Flasque de boîtier



complet, vert, ATEX rech

N° d'art.

209378

### Presse-étoupe en métal



Presse-étoupe Ex d et Ex e pour tous types de câbles armés (SWA, tresse, feuillard) (laiton nickelé) avec un joint coulissant compensateur spécial (CDS)  
Type 20T3CDS, M20 x 1,5

N° d'art.

246561

### Presse-étoupes



Adaptateur Ex e pour ATEX - 20 °C ... +50/60 °C

N° d'art.

264252

# Appareils de signalisation

Dispositif de combiné sonore et lumineux Sirène/feu à éclats xénon

Avec enveloppe antidéflagrante

YL60/C/D50/A/EU/PE N° d'art. 273040



## Presse-étoupe en métal

		N° d'art.
	Presse-étoupe Ex d et Ex e à masse de scellement pour tous types de câbles armés (SWA, tresse, feuillard) (laiton nickelé) Type 20PX2K, M20 x 1,5	109428
	Presse-étoupe Ex d et Ex e à masse de scellement pour tous types de câbles armés (SWA, tresse, feuillard) (laiton nickelé) Type 20PX2K, M20 x 1,5	109428
	Presse-étoupes Ex d et Ex e avec système d'étanchéité RapidEx pour tous types de câbles armés et câbles avec armure par tresse métallique (laiton nickelé) Type 20PX2K-REX, M20 x 1,5	246649
	Presse-étoupes Ex d et Ex e avec système d'étanchéité RapidEx pour tous types de câbles armés et câbles avec armure par tresse métallique (laiton nickelé) Type 20PX2K-REX, M20 x 1,5	246649
	Presse-étoupe Ex d et Ex e à masse de scellement pour tous types de câbles non armés et câbles avec armure par tresse métallique (laiton nickelé) Type 20PXSS2K, M20 x 1,5	109441
	Presse-étoupe Ex d et Ex e à masse de scellement pour tous types de câbles non armés et câbles avec armure par tresse métallique (laiton nickelé) Type 20PXSS2K, M20 x 1,5	109441
	Presse-étoupes Ex d et Ex e avec système d'étanchéité RapidEx pour tous types de câbles armés et câbles avec armure par tresse métallique (laiton nickelé) Type 20PXSS2K-REX, M20 x 1,5	246605
	Presse-étoupes Ex d et Ex e avec système d'étanchéité RapidEx pour tous types de câbles armés et câbles avec armure par tresse métallique (laiton nickelé) Type 20PXSS2K-REX, M20 x 1,5	246605
	Presse-étoupe Ex d et Ex e pour tous types de câbles armés (SWA, tresse, feuillard) (laiton nickelé) avec un joint coulissant compensateur spécial (CDS) Type 20T3CDS, M20 x 1,5	246561

## Presse-étoupes

		N° d'art.
	Adaptateur Ex e pour ATEX - 20 °C ... +50/60 °C	264252

## Accessoires de montage

		N° d'art.
	Étrier en L, acier inoxydable (disponible pour FL60, YL60, YA60)	210794
	Étrier en L en acier inoxydable, version longue	247371

## Pièces de rechange

### Kit de montage, circuit imprimé de rechange

		N° d'art.
	Circuit imprimé YL60/C 5 J / 24 V DC	222970

## Appareils de signalisation

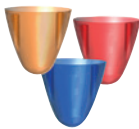
Dispositif de combiné sonore et lumineux Sirène/feu à éclats xénon

Avec enveloppe antidéflagrante


YL60/C/D50/A/EU/PE N° d'art. 273040



### Verre lentille

	ambré	N° d'art. 209400
--	-------	---------------------

### Kit de montage corps conique

	Corps conique YA60 / YL60 / YA6S / YL6S recharge ATEX	N° d'art. 213457
--	--	---------------------

Sous réserve de modifications des caractéristiques techniques, dimensions, poids, types de construction et possibilités de livraison.  
Les figures n'ont qu'une valeur indicative.