



- De fácil mantenimiento gracias al uso de los tapones fusibles DIAZED de uso comercial
- Práctico: los tapones fusibles defectuosos pueden detectarse desde el exterior
- Para tensiones de funcionamiento asignadas de hasta 500 V y corrientes de funcionamiento asignadas de hasta 63 A

E9

WebCode **8561B**

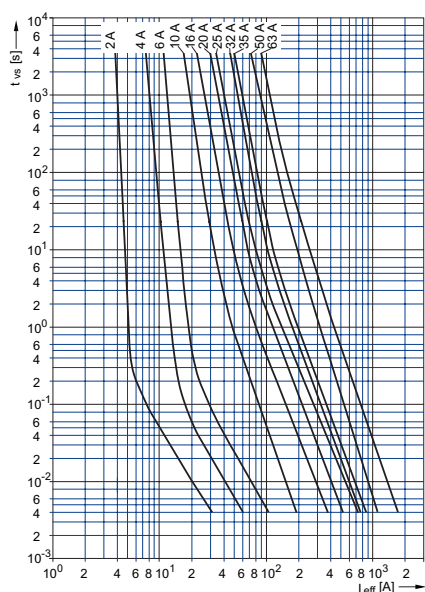


Los elementos fusibles de la serie 8561/02 de R. STAHL se utilizan principalmente en cajas de distribución de fusibles para proteger las salidas de los consumidores o como protección de emergencia de la instalación. Dado que están equipados con tapones fusibles de uso comercial del sistema DIAZED, son de fácil mantenimiento y las averías pueden detectarse desde el exterior. Están diseñados para tensiones de funcionamiento asignadas de hasta 500 V y corrientes de funcionamiento asignadas de hasta 63 A.

	IECEX / ATEX					
Zona	0	1	2	20	21	22
Instalación en		•	•			

Tabla de selección				
Descripción del producto	Elemento fusible			
Tipo de tapón fusible	Tipo de producto	Nº de art.	Peso kg	
D II	8561/02-11	149234	0,785	
D III	8561/02-12	149223	0,748	

Datos técnicos	
Protección contra explosiones	
IECEX Protección contra explosiones de gas	Ex de IIC
ATEX protección contra explosiones de gas	Ex II 2 G Ex de IIC
Certificaciones	ATEX (PTB), Brasil (ULB), IECEX (PTB)
Datos eléctricos	
Tensión de funcionamiento asignada CA	500 V
Corriente de funcionamiento asignada	25 A
Condiciones ambientales	
Temperatura ambiente	-20 °C ... +40 °C
Datos mecánicos	
Material del envoltorio	Resina epoxi

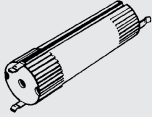
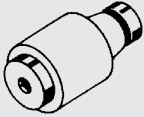


Curva característica tiempo/corriente de los insertos de bucle (rango de tolerancia máx. ± 10 %)

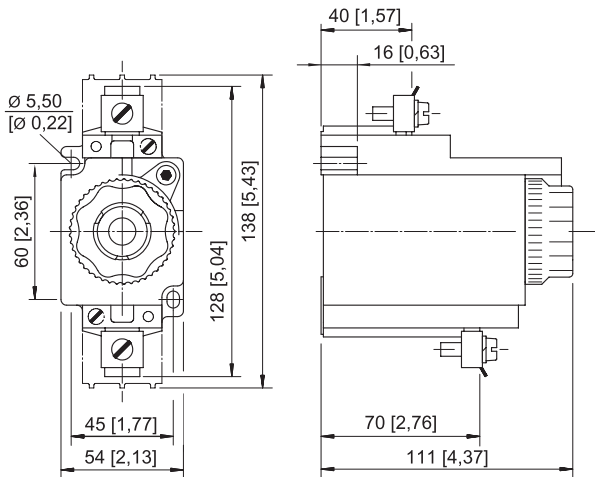
### Piezas de repuesto

Figura	Descripción	Nº de art.	Peso kg
<b>Anillo calibrado</b>			
	8561/02-11 10 A	111653	0,012
	8561/02-11 16 A	111654	0,012
	8561/02-11 20 A	111655	0,012
	8561/02-11 25 A	111656	0,011
	8561/02-11 2 A	111650	0,012
	8561/02-11 4 A	111651	0,012
	8561/02-11 6 A	111652	0,012
	8561/02-12 35 A	111657	0,019
	8561/02-12 50 A	111658	0,049
	8561/02-12 63 A	111659	0,017
	<b>Cubierta para las conexiones de los terminales</b>		
	Cubierta IP10	149225	0,008

**Piezas de repuesto**

Figura	Descripción	Nº de art.	Peso kg
<b>Llave de anillo calibrado</b>			
	Para sustituir el anillo calibrado DIAZED	111660	0,018
<b>Tapón fusible</b>			
	8561/02-12 63 A	111269	0,051
	8561/02-12 35 A	111267	0,047
	8561/02-12 50 A	111268	0,049
	8561/02-11 10 A	111273	0,027
	8561/02-11 16 A	111274	0,029
	8561/02-11 2 A	111270	0,024
	8561/02-11 20 A	111275	0,028
	8561/02-11 25 A	111276	0,029
	8561/02-11 4 A	111271	0,024
	8561/02-11 6 A	111272	0,024

**Esquema de medida (todas las medidas en [pulgadas]) – Se reserva el derecho a modificaciones**



Elemento fusible 8561/02