



- Envoltente Ex e resistente, utilizable de forma universal como caja de conexiones o de distribución o a modo de dispositivo de protección para distribuidores eléctricos de hasta 6,3 A
- Grado de protección IP66
- Con terminales de cubierta o con una combinación de terminales de cubierta y fusibles de seguridad (opcional)

WebCode **8118A**



Las cajas de derivación de la serie 8118 de R. STAHL están dotadas de 4, 5 u 8 terminales de cubierta en función de su tamaño. Opcionalmente se pueden instalar fusibles de seguridad. De este modo, las cajas de derivación también sirven a modo de dispositivo de seguridad. La resistente envoltente de resina de poliéster reforzada con fibra de vidrio se puede equipar con entradas de cables y conductores de plástico o metal.

	IECEX / ATEX					
Zona	0	1	2	20	21	22
Instalación en		•	•		•	•

Tabla de selección					
Descripción del producto	Caja de derivación Ex e				
Temperatura ambiente	-60 °C ... +40 °C (T6)				
Temperatura ambiente	-60 °C ... +55 °C (T4)				
Temperatura ambiente	-76°F ... +104°F (T6)				
Temperatura ambiente	-76°F ... +131°F (T4)				
Figura	Tipo de producto	Entrada	Bornes Tipo 1	Nº de art.	Peso
	8118/121-638-C1917	2 x 8161/7-M25-1707-LT Racor de poliamida, negro con tapón M25 x 1,5 (7 – 17 mm) 2 x 8161/7-M25-1707-LT Racor de poliamida negro M25 x 1,5 (7 – 17 mm)	6 x Bornes con recubrimiento 6 mm ²	253858	800 g
	8118/131-899-C1918	3 x 8161/7-M32-2109-LT Racor de poliamida, negro M32 x 1,5 (9 – 21 mm) 1 x 8161/7-M25-1707-LT Racor de poliamida negro M25 x 1,5 (7 – 17 mm)	8 x Bornes con recubrimiento 10 mm ²	253859	900 g

Tabla de selección

Descripción del producto Caja de derivación Ex e
 Temperatura ambiente -60 °C ... +40 °C (T6)
 Temperatura ambiente -60 °C ... +55 °C (T5)
 Temperatura ambiente -76°F ... +104°F (T6)
 Temperatura ambiente -76°F ... +131°F (T5)

Figura	Tipo de producto	Entrada	Bornes Tipo 1	Nº de art.	Peso
	8118/111-503	3 x 8161/7-M20-1304-LT Racor de poliamida, negro (se entrega suelto) M20 x 1,5 (4 – 13 mm) 1 x 8290/3-M20 Tapones de cierre de poliamida (se entrega suelto) M20 x 1,5	5 x Bornes con recubrimiento 4 mm ²	133248	300 g
	8118/111-401	2 x 8161/7-M20-1304-LT Racor de poliamida, negro (se entrega suelto) M20 x 1,5 (4 – 13 mm) 1 x 8290/3-M20 Tapones de cierre de poliamida (se entrega suelto) M20 x 1,5, se entrega suelto	4 x Bornes con recubrimiento 4 mm ²	133077	280 g
	8118/111-400	-	4 x Bornes con recubrimiento 4 mm ²	133218	301 g
	8118/121-807	4 x 8161/7-M25-1707-LT Racor de poliamida, negro (se entrega suelto) M25 x 1,5 (7 – 17 mm) 2 x 8290/3-M25 Tapones de cierre de poliamida (se entrega suelto) M25 x 1,5	8 x Bornes con recubrimiento 6 mm ²	133126	600 g
	8118/121-805	3 x 8161/7-M25-1707-LT Racor de poliamida, negro (se entrega suelto) M25 x 1,5 (7 – 17 mm) 1 x 8290/3-M25 Tapones de cierre de poliamida (se entrega suelto) M25 x 1,5	8 x Bornes con recubrimiento 6 mm ²	133114	570 g
	8118/121-800	-	8 x Bornes con recubrimiento 6 mm ²	133220	480 g
	8118/131-811	4 x 8161/7-M32-2109-LT Racor de poliamida, negro (se entrega suelto) M32 x 1,5 (9 – 21 mm) 2 x 8290/3-M32 Tapones de cierre de poliamida (se entrega suelto) M32 x 1,5	8 x Bornes con recubrimiento 10 mm ²	133186	850 g
	8118/131-800	-	8 x Bornes con recubrimiento 10 mm ²	133222	680 g

Tabla de selección

Descripción del producto		Caja de derivación Ex e			
Temperatura ambiente		-40 °C ... +40 °C (T6)			
Temperatura ambiente		-40 °C ... +55 °C (T5)			
Temperatura ambiente		-40°F ... +104°F (T6)			
Temperatura ambiente		-40°F ... +131°F (T5)			
Figura	Tipo de producto	Entrada	Bornes Tipo 1	Nº de art.	Peso
	8118/111-503-C1629	2 x 8161/7-M20-1304 Racor de poliamida, negro (se entrega suelto) M20 x 1,5 (4 – 13 mm) 2 x 8290/3-M20 Tapones de cierre de poliamida (se entrega suelto) M20 x 1,5	5 x Bornes con recubrimiento 4 mm ²	223876	370 g
	8118/121-806	4 x 8161/7-M20-1304 Racor de poliamida, negro (se entrega suelto) M20 x 1,5 (4 – 13 mm) 2 x 8290/3-M20 Tapones de cierre de poliamida (se entrega suelto) M20 x 1,5	8 x Bornes con recubrimiento 6 mm ²	133120	560 g
	8118/121-539	2 x 8161/7-M25-1707 Racor de poliamida, negro (se entrega suelto) M25 x 1,5 (7 – 17 mm)	5 x Bornes con recubrimiento 6 mm ²	133253	600 g
	8118/121-538	4 x 8161/7-M25-1707 Racor de poliamida, negro (se entrega suelto) M25 x 1,5 (7 – 17 mm)	5 x Bornes con recubrimiento 6 mm ²	133252	625 g
	8118/131-814	6 x 8161/7-M25-1707 Racor de poliamida, negro (se entrega suelto) M25 x 1,5 (7 – 17 mm) 4 x 8290/3-M25 Tapones de cierre de poliamida (se entrega suelto) M25 x 1,5	8 x Bornes con recubrimiento 10 mm ²	133210	850 g
Descripción del producto		Caja de derivación Ex i			
Temperatura ambiente		-40 °C ... +75 °C (T6)			
Temperatura ambiente		-40°F ... +167°F (T6)			
Figura	Tipo de producto	Entrada	Bornes Tipo 1	Nº de art.	Peso
	8118/211-403	3 x 8161/8-M20-1304 Racor de poliamida, azul (se entrega suelto) M20 x 1,5 (7 – 17 mm) 1 x 8290/3-M20 Tapones de cierre de poliamida (se entrega suelto) M20 x 1,5	4 x Bornes con recubrimiento 4 mm ²	133104	330 g
	8118/211-401	2 x 8161/8-M20-1304 Racor de poliamida, azul (se entrega suelto) M20 x 1,5 (4 – 13 mm) 1 x 8290/3-M20 Tapones de cierre de poliamida (se entrega suelto) M20 x 1,5	4 x Bornes con recubrimiento 4 mm ²	133084	280 g

Tabla de selección

Descripción del producto		Caja de derivación Ex i			
Temperatura ambiente		-20 °C ... +75 °C (T6)			
Temperatura ambiente		-4°F ... +167°F (T6)			
Figura	Tipo de producto	Entrada	Bornes Tipo 1	Nº de art.	Peso
	8118/221-899	-	8 x Bornes con recubrimiento 6 mm ²	133219	500 g

"—" = Marca para indicar una opción de montaje
Cajas de derivación con fusible de seguridad bajo pedido

Datos técnicos

Modelo	Caja de derivación Ex e	Caja de derivación Ex i
Protección contra explosiones		
Ámbito de validez	Unión Europea (ATEX) IECEX	Unión Europea (ATEX) IECEX
IECEX Protección contra explosiones de gas	Ex eb IIC T6 / T5 Gb	Ex ia ib IIC T6 Gb
IECEX protección contra explosiones de polvo	Ex tb IIIC T80 °C / T95 °C Db	Ex tb IIIC T80 °C Db
ATEX protección contra explosiones de gas	⊕ II 2 G Ex eb IIC T6 / T5 Gb	⊕ II 2 G Ex ia ib IIC T6 Gb
ATEX protección contra explosiones de polvo	⊕ II 2 D Ex tb IIIC T80 °C / T95 °C Db	⊕ II 2 D Ex tb IIIC T80 °C Db
Certificaciones	ATEX (PTB), Brasil (ULB), China (NEPSI), Corea (KTL), IECEX (PTB), India (PESO)	ATEX (PTB), Brasil (ULB), China (NEPSI), IECEX (PTB), India (PESO)
Avisar	Etiquetado del producto, véase el ámbito de validez.	
Datos mecánicos		
Material del envoltente	Resina de poliéster, reforzado con fibra de vidrio	Resina de poliéster, reforzado con fibra de vidrio
Unidad de venta	1	1

Accesorios

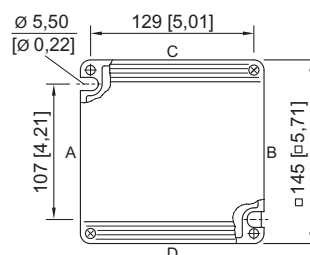
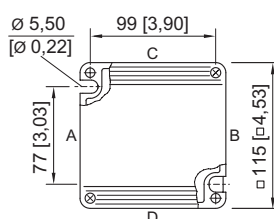
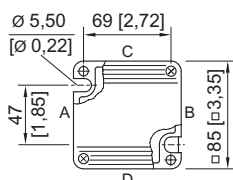
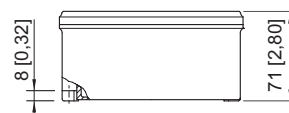
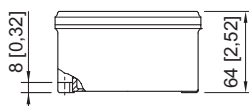
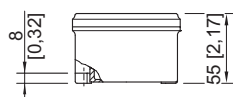
Figura	Descripción	Nº de art.	Peso
Ángulo			
	Ángulo 8118 tamaño 2, para cajas de derivación 4 x M20 se puede montar en envoltente de tamaño 2	209556	0 g
	Ángulo 8118 tamaño 2, para cajas de derivación 4 x M25 se puede montar en envoltente de tamaño 2	202959	0 g
	Soporte 8118 tamaño 3, para cajas de derivación 8 x M25 se puede montar en envoltente de tamaño 3	202960	0 g

Accesorios			
Figura	Descripción	Nº de art.	Peso
Prensaestopas de plástico			
	8161/7-M20-1304, Ex e Plástico, M20 x 1,5, diámetro exterior del cable 4 – 13 mm Tamaño de lote de 50 unidades	239156	13 g
	8161/7-M20-1307-LT, Ex e Plástico, M20 x 1,5, diámetro exterior del cable 7 – 13 mm Tamaño de lote de 50 unidades	239204	13 g
	8161/7-M25-1707, Ex e Plástico, M25 x 1,5, diámetro exterior del cable 7 – 17 mm Tamaño de lote de 50 unidades	239157	19 g
	8161/7-M25-1710-LT, Ex e Plástico, M25 x 1,5, diámetro exterior del cable 10 – 17 mm Tamaño de lote de 50 unidades	239205	19 g
	8161/7-M32-2109, Ex e Plástico, M32 x 1,5, diámetro exterior del cable 9 – 21 mm Tamaño de lote de 25 unidades	239158	32 g
	8161/7-M32-2113-LT, Ex e Plástico, M32 x 1,5, diámetro exterior del cable 13 – 21 mm Tamaño de lote de 25 unidades	239206	32 g
	8161/8-M20-1304, Ex i Plástico, M20 x 1,5, diámetro exterior del cable 4 – 13 mm Tamaño de lote de 50 unidades	239164	13 g
Tapón de cierre			
	8290/3-M20 Plástico, M20 x 1,5 Tamaño de lote de 100 unidades	285773	500 g
	8290/3-M25 Plástico, M25 x 1,5 Tamaño de lote de 100 unidades	285774	700 g
	8290/3-M32 Plástico, M32 x 1,5 Tamaño de lote de 50 unidades	285779	600 g
Placa de latón con rosca			
	8118 tamaño 1, placa 37 x 30 mm [1,46 x 1,18"] 1 x M20 x 1,5 con conexión PE M4 (izquierda) Se puede montar en envoltorio tamaño 1, tamaño 2 y tamaño 3	168913	-
	8118 tamaño 1, placa 37 x 30 mm [1,46 x 1,18"] 1 x M20 x 1,5 con conexión PE M4 (derecha) Se puede montar en envoltorio tamaño 1, tamaño 2 y tamaño 3	168914	-
	8118 tamaño 2, placa 56 x 40 mm [2,2 x 1,57"] 2 x M20 x 1,5 con conexión PE M4 (derecha) Se puede montar en envoltorio tamaño 2 y tamaño 3	244072	-
	8118 tamaño 2, placa 56 x 40 mm [2,2 x 1,57"] 1 x M25 x 1,5 con conexión PE M4 (izquierda) Se puede montar en envoltorio tamaño 2 y tamaño 3	211341	-
	8118 tamaño 3, placa 74 x 40 mm [2,91 x 1,57"] 2 x M20 x 1,5 con conexión PE M4 (centro) Se puede montar en envoltorio tamaño 2 y tamaño 3	168915	-
	8118 tamaño 3/B, placa 74 x 40 mm [2,91 x 1,57"] 2 x M20 x 1,5 con conexión PE M4 (centro) Se puede montar en envoltorio tamaño 2 y tamaño 3	244075	-
	8118 tamaño 3, placa 74 x 40 mm [2,91 x 1,57"] 1 x M20 x 1,5 + 1 x M10 con conexión PE M4 (centro) Se puede montar en envoltorio tamaño 2 y tamaño 3	211342	-
	8118 tamaño 3, placa 74 x 40 mm [2,91 x 1,57"] 2 x M25 x 1,5 con conexión PE M4 (centro) Se puede montar en envoltorio tamaño 2 y tamaño 3	168916	-

Accesorios

Figura	Descripción	Nº de art.	Peso
Placa de latón con rosca			
	8118 tamaño 3, placa 74 x 40 mm [2,91 x 1,57"] 1 x M25 x 1,5 + 1 x M10 con conexión PE M4 (centro) Se puede montar en envoltente tamaño 2 y tamaño 3	211343	-
	8118 tamaño 4, placa 95 x 46 mm [3,74 x 1,81"] 2 x M20 x 1,5 con conexión PE M4 (centro) Se puede montar en envoltente tamaño 3	168917	-
	8118 tamaño 4, placa 95 x 46 mm [3,74 x 1,81"] 2 x M25 x 1,5 con conexión PE M4 (centro) Se puede montar en envoltente tamaño 3	168918	-
	8118 tamaño 5, placa 107 x 46 mm [4,21 x 1,81"] 2 x M20 x 1,5 + 1 x M10 con conexión PE M4 Se puede montar en envoltente tamaño 3	211344	-
	8118 tamaño 5, placa 107 x 46 mm [4,21 x 1,81"] 2 x M25 x 1,5 + 1 x M10 con conexión PE M4 (centro) Se puede montar en envoltente tamaño 3	211345	-

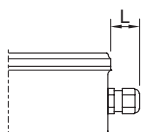
Tamaño de lote: cantidad de pedido [piezas], la cantidad de entrega se redondea automáticamente al tamaño de lote.

Esquema de medida (todas las medidas en [pulgadas]) – Se reserva el derecho a modificaciones


8118/1.
Tamaño de envoltente 1

8118/2.
Tamaño de envoltente 2

8118/3.
Tamaño de envoltente 3


Longitud L

Medida de saliente para racor, serie 8161:

- con M20: 25 ... 31 [0,98 ... 1,22]
- con M25: 27 ... 33 [1,06 ... 1,3]
- con M32: 32 ... 39 [1,26 ... 1,54]

Medida de saliente para racor con abrazadera serie

HSK-K-MZ

para M25: 41 [1,61]