



- Lámpara: baliza luminosa de destellos - XENÓN (5 J)/LED (6,5 W)
- Bocina: omnidireccional/máx. 110 dB(A)
- Tipo de protección contra ignición: Ex d
- Grado de protección: IP66 (IEC 60529/NEMA 4X)
- Envoltente GRP resistente a la corrosión
- Rejilla de protección de acero inoxidable y soporte de fijación incluidos
- 8 colores de lente de Fresnel amplificadores de la luz disponibles
- 32 tonos de señal estandarizados preconfigurados (compatible PFEER/UKOOA)
- Pueden seleccionarse tonos de señal independientes (2 en variantes con CA, 3 en variantes con CC)
- Puede configurarse una reducción de tono de señal hasta 18 dB(A)
- Puede pedirse una conexión opcional para instalaciones telefónicas/control de la línea

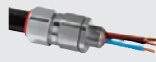

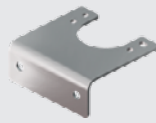
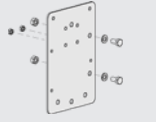

MY R. STAHL YL6SA



La serie de productos YL6S proporciona señales de alarma acústicas y ópticas para alarmar, advertir o avisar de interrupciones y reactivaciones del dispositivo, así como de cualquier problema relativo a la seguridad que se pueda producir. Las señales acústicas y ópticas pueden funcionar de manera independiente o combinadas. El dispositivo se caracteriza por su resistencia a la corrosión. Por este motivo, es especialmente apto para su utilización en los entornos más adversos, tanto en tierra firme como en alta mar.

Disponemos de más variantes de grupos de gas y certificados locales. Utilice la tabla de selección en Internet en la página r-stahl.com. MY R. STAHL YL6SA

Encontrará más datos técnicos en Internet en r-stahl.com. MY R. STAHL YL6SA

Accesorios				
Figura	Descripción	Nº de art.	Peso	
Prensaestopas de metal				
	Entrada de cables de material de relleno Ex d y Ex e para todo tipo de cables con armadura (SWA, tela metálica, cordón) (latón niquelado) Tipo 20PX2K, M20 x 1,5	109428	240 g	
	Entradas de cable Ex d y Ex e con sistema de sellado RapidEx para todo tipo de cables armados y cables con armado de malla metálica (latón niquelado) Tipo 20PX2K-REX, M20 x 1,5	246649	240 g	
	Entrada de cables Ex d y Ex e con masa de relleno para todo tipo de cables sin armadura y cables con armadura de tela metálica (latón niquelado) Tipo 20PXSS2K, M20 x 1,5	109441	200 g	
	Entradas de cable Ex d y Ex e con sistema de sellado RapidEx para todo tipo de cables armados y cables con armado de malla metálica (latón niquelado) Tipo 20PXSS2K-REX, M20 x 1,5	246605	200 g	
Accesorios de montaje				
	Ángulo en L de acero inoxidable, modelo estándar	221711	287 g	
	Ángulo en L de acero inoxidable; modelo largo	247371	280 g	
	Placa adaptadora para la fijación de abrazaderas de tubo	256519	630 g	
	Abrazadera de tubo, R 1 1/4"	120812	500 g	
	Abrazadera de tubo, R 1 1/2"	120819	470 g	
	Abrazadera de tubo, R 2"	120823	500 g	

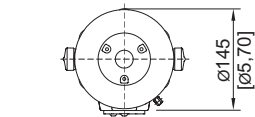
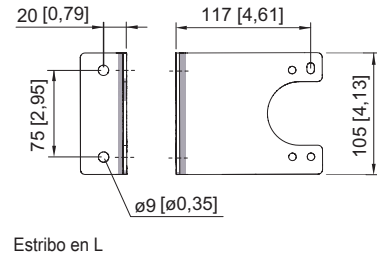
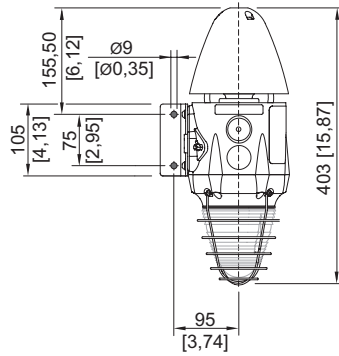
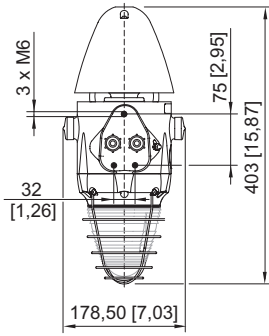
Piezas de repuesto

Figura	Descripción	Nº de art.	Peso
Brida			
	Brida, ATEX, ámbar (disponible para FL6S, FX15, YL6S)	243407	1.19 kg
	Brida, ATEX, azul (disponible para FL6S, FX15, YL6S)	243406	1.19 kg
	Brida, ATEX, transparente (disponible para FL6S, FX15, YL6S)	223578	1.19 kg
	Brida, ATEX, verde (disponible para FL6S, FX15, YL6S)	243405	1.19 kg
	Brida, ATEX, roja (disponible para FL6S, FX15, YL6S)	243408	1.19 kg
	Brida, ATEX, amarilla (disponible para FL6S, FX15, YL6S)	243409	1.19 kg
Lente de Fresnel			
	Repuesto de la lente de Fresnel ámbar	292060	180 g
	Repuesto de la lente de Fresnel azul	292141	180 g
	Repuesto de la lente de Fresnel verde	292143	180 g
	Repuesto transparente de la lente de Fresnel	292144	180 g
	Repuesto de la lente de Fresnel roja	292147	180 g
	Repuesto de la lente de Fresnel amarillo	292142	180 g
Placa de circuito impreso			
	Conexión placa circ.impr.cj.	223579	20 g
	Placa electrónica de circuito impreso, 24 V CC 5 J (disponible para FL6S, FX15, YL6S)	223635	80 g
	Placa electrónica de circuito impreso, 115 V CA 5 julios	223632	118 g
	Placa electrónica de circuito impreso, 230 V CA 5 julios	223580	100 g
Lámpara			
	Lámpara de xenón	223636	6 g
Kit de montaje de la bocina con forma de trompeta			
	Repuesto de bocina con forma de trompeta YA60/YL60/YA6S/YL6S ATEX	213457	105 g

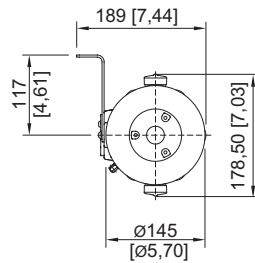
La rejilla de protección de lentes (VA) y el soporte de fijación (VA) se entregan como elemento estándar.

Esquema de medida (todas las medidas en [pulgadas]) – Se reserva el derecho a modificaciones

E5



Señal combinada GRP, serie YL6S sin estribo en L



Señal combinada GRP, serie YL6S con estribo en L