



- Configuración flexible mediante pulsador, pulsador de seta, pulsador de seta enclavable, pulsador de llave de seta, pulsador de llave, interruptor de llave
- Montaje sencillo gracias a su fijación de un orificio (D 30)
- Funciones codificables "accionamiento encajado", "accionamiento momentáneo", "llave no extraíble"
- Conexión de enchufe con de cable de conexión de 6 m

E4

## MY R. STAHL 8003D



Los pulsadores de mando y los interruptores para montaje en panel de la serie 8003 de R. STAHL conmutan circuitos eléctricos de carga, de mando y de señales de hasta 6 A. En función del tipo, están diseñados como equipos con protección completa o incompleta contra explosiones con sus correspondientes requisitos para el montaje. Opcionalmente hay disponibles diferentes actuadores.




	IECEx / ATEX					
	0	1	2	20	21	22
Zona						
Instalación en		•	•		•	•

	NEC® 500 CE Code Appendix J					
	Class I		Class II		Class III	
División	1	2	1	2	1	2
Instalación en		•		•		

	CE Code Section 18					
	NEC® 505			NEC® 506		
	Class I					
Zona	0	1	2	20	21	22
Instalación en		•	•			

Tabla de selección						
Adaptador Número de posiciones de conmutación		Actuador de interruptor de llave con actuador de interruptor de llave MS1 2				
Figura	Número de contactos NC	Número de contactos NA	Material de contacto	Tipo de producto	Nº de art.	Peso
	1	1	Plata-níquel	8003/113-008-2-r-MS1-6 UL	218604	125 g
	2	-	Plata-níquel	8003/123-008-2-r-MS1-6 UL	218605	125 g
Adaptador Número de posiciones de conmutación		Actuador de interruptor de llave con actuador de interruptor de llave MS1 3				
Figura	Número de contactos NC	Número de contactos NA	Material de contacto	Tipo de producto	Nº de art.	Peso
	-	2	Plata-níquel	8003/133-008-3-rr-MS1-6 UL	213542	125 g
Adaptador Número de posiciones de conmutación		Mando rotativo, pequeño no se puede cerrar con llave 2				
Figura	Número de contactos NC	Número de contactos NA	Material de contacto	Tipo de producto	Nº de art.	Peso
	1	1	Plata-níquel	8003/113-726-2-r-6 UL	213524	125 g

### Tabla de selección

Adaptador		Mando rotativo, pequeño no se puede cerrar con llave				
Número de posiciones de conmutación		3				
Figura	Número de contactos NC	Número de contactos NA	Material de contacto	Tipo de producto	Nº de art.	Peso
	1	1	Plata-níquel	8003/143-726-3-tt-6 UL	213556	727 g
	-	2	Plata-níquel	8003/133-726-3-tt-6 UL	213546	125 g
Adaptador		Pulsador				
Figura	Número de contactos NC	Número de contactos NA	Material de contacto	Tipo de producto	Nº de art.	Peso
	1	1	Plata-níquel	8003/113-001-6 UL	213516	125 g
	-	2	Plata-níquel	8003/133-001-6 UL	213540	125 g
Adaptador		Pulsador de bloqueo Paro de emergencia				
Figura	Número de contactos NC	Número de contactos NA	Material de contacto	Tipo de producto	Nº de art.	Peso
	1	1	Plata-níquel	8003/113-010S-6 UL	217964	730 g
	2	-	Plata-níquel	8003/123-010S-6 UL	217965	125 g

- Se incluye la plaquita amarilla para pulsador de función de DESCONEJÓN DE EMERGENCIA
- Las placas de identificación y las placas de identificación adicionales deben pedirse por separado; véanse los accesorios
- Interruptor de llave con funciones „accionamiento momentáneo” y/o „llave no extraíble” bajo petición
- Otros cierres disponibles bajo petición
- Los interruptores de llave tipo 8003/1...-008- y los combinadores de control tipo 8003/1...-726-3 pueden codificarse („accionamiento encajado”, „accionamiento momentáneo”, „llave extraíble”)

### Datos técnicos

Modelo	8003/1.3-...	8003/1.3-...S
Protección contra explosiones		
IECEX Protección contra explosiones de gas	Ex db eb IIC T6 Gb	Ex db eb IIC T6 Gb
IECEX protección contra explosiones de polvo	Ex tb IIIC T80 °C Db	Ex tb IIIC T80 °C Db
ATEX protección contra explosiones de gas	Ⓜ II 2 G Ex db eb IIC T6 Gb	Ⓜ II 2 G Ex db eb IIC T6 Gb
ATEX protección contra explosiones de polvo	Ⓜ II 2 D Ex tb IIIC T80 °C Db	Ⓜ II 2 D Ex tb IIIC T80 °C Db
Certificaciones	ATEX (PTB), Canadá (CSA), Corea (KGS), EE.UU. (UL), IECEx (PTB)	ATEX (PTB), Canadá (CSA), Corea (KGS), EE.UU. (UL), IECEx (PTB)
Certificado de conformidad	ATEX (Equipo eléctrico sencillo), ATEX (EUK), China (CCC), Declaración de conformidad (ATEX)	ATEX (Equipo eléctrico sencillo), ATEX (EUK), China (CCC), Declaración de conformidad (ATEX)
Avisar	El etiquetado del producto puede variar. Los dispositivos de serie cuentan con marcado ATEX, IECEx, NEC® y CE Code.	
Datos eléctricos		
Tensión de funcionamiento asignada CA	500 V	500 V
Corriente de funcionamiento asignada	6 A	6 A
Potencia de conmutación CA-12	500 V / 6 A / máx. 3000 VA	500 V / 6 A / máx. 3000 VA
Potencia de conmutación CA-15	400 V / 6 A / máx. 1250 VA	400 V / 6 A / máx. 1250 VA
Potencia de conmutación DC-13	110 V / 1 A / máx. 110 W	110 V / 1 A / máx. 110 W
Potencia de conmutación D-13<SoftReturn/>2 elementos de contacto en serie	60 V / 6 A	60 V / 6 A
Condiciones ambientales		
Temperatura ambiente	-20 °C ... +60 °C	-55 °C ... +60 °C
Temperatura ambiente	-4 °F ... +140 °F	-67 °F ... +140 °F
Temperatura ambiente NEC®	-30 °C ... +60 °C	-55 °C ... +60 °C
Temperatura ambiente NEC®	-22 °F ... +140 °F	-67 °F ... +140 °F
Datos mecánicos		
Grado de protección (IP) (IEC 60529)	detrás IP65, delante IP66	detrás IP65, delante IP66
Sin silicona	Sí	No

# Pulsador de mando/interruptor para montaje en panel

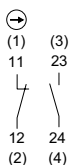
Serie 8003 Conexión de enchufe con cable de conexión y caja de conexión para aplicaciones ATEX / IECEx y NEC® / CE Code

STAHL

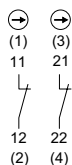
E4

Datos técnicos		
Modelo	8003/1.3-...	8003/1.3-...S
Datos mecánicos		
Longitud del conductor	6 m	6 m
Longitud del conductor en pulgadas	236,22 in	236,22 in
Tipo de cable de conexión	ÖLFLEX 4 x 1 mm <sup>2</sup>	ÖLFLEX 4 x 1 mm <sup>2</sup>
Sección de conexión	0,75...1,5 mm <sup>2</sup>	0,75...1,5 mm <sup>2</sup>
Temperatura ambiente AWG	20 AWG ... 14 AWG	20 AWG ... 14 AWG
Profundidad de montaje	130 mm	130 mm
Profundidad de montaje en pulgadas	5,12 in	5,12 in
Vida útil mín.	10 <sup>6</sup> ciclos de maniobras	10 <sup>6</sup> ciclos de maniobras
Montaje / Instalación		
Par de apriete	3 Nm	3 Nm
Par de apriete lbf in	26,55 lbf in	26,55 lbf in
Componentes		
Entrada 1	8161/7-M16-0902	8161/7-M16-0902
Entrada 1 clase	Racor de poliamida, negro	Racor de poliamida, negro

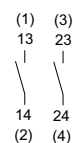
## Gráficos técnico – Se reserva el derecho a modificaciones



Esquema de circuito 8003/113  
Contacto NA/contacto NC de apertura forzada  
Números entre paréntesis correspondientes a la identificación del cable



Esquema de circuito 8003/123  
Contacto NC de apertura forzada  
Números entre paréntesis correspondientes a la identificación del cable



Esquema de circuito 8003/133  
Contacto NA  
Números entre paréntesis correspondientes a la identificación del cable



Esquema de circuito 8003/143  
Contacto NC de apertura forzada/contacto NA  
Números entre paréntesis correspondientes a la identificación del cable

Accesorios











Figura	Descripción	Nº de art.	Peso
<b>Actuadores</b>			
	Combinador de control, no bloqueable 2 posiciones de conmutación: 0 = accionamiento encajado I = accionamiento encajado	155533	28 g
	Combinador de control, no bloqueable 2 posiciones de conmutación: 0 = accionamiento momentáneo I = accionamiento momentáneo	155542	28 g
	Combinador de control, no bloqueable 3 posiciones de conmutación: I = libre codificación 0 = accionamiento encajado II = libre codificación (se incluyen todas las piezas de codificación necesarias)	155534	28 g
	Pulsador	155525	23 g
	Interruptor de llave con 2 posiciones de conmutación, MS1	155528	49 g
	Pulsador de seta enclavable de DESCONEJÓN DE EMERGENCIA	261756	100 g
<b>Dispositivos de bloqueo</b>			
	8602A0753 H24 para pulsador/interruptor de selección sin accionar SC001, SC005	155372	81 g
	8602A0754 para pulsador/interruptor de selección accionado SC001, SC005	155402	28 g
	8602A0755 para pulsador/interruptor de selección sin accionar SC001, SC005	155431	34 g
<b>Collarín de protección</b>			
	8602A0751 metálico Para pulsador/interruptor de selección/pulsador de llave de seta/pulsador de seta enclavable/pulsador de seta Ø 39 SC001, SC003, SC005, SC008, SC009, SC010, SC012	155326	77 g
<b>Llave de repuesto</b>			
	Cierre MS1	107109	8 g

# Pulsador de mando/interruptor para montaje en panel

Serie 8003 Conexión de enchufe con cable de conexión y caja de conexión para aplicaciones ATEX / IECEx y NEC® / CE Code

STAHL

E4

Piezas de repuesto			
Figura	Descripción	Nº de art.	Peso
<b>Portarrótulos</b>			
	Portarrótulos, tamaño 1, sin rótulo insertable Rotulación: 1 línea Para actuadores, se puede montar en orificios de perforación de Ø 30,5 mm	155632	1 g
	Portarrótulos, tamaño 2, sin rótulo insertable Rotulación: 1 o 2 líneas Para actuadores, se puede montar en orificios de perforación de Ø 30,5 mm	155687	2 g
	Portarrótulos, tamaño 3, sin rótulo insertable Rotulación: 1, 2 o 3 líneas Para actuadores, se puede montar en orificios de perforación de Ø 30,5 mm	155844	2 g
<b>Placas de identificación para pulsadores e interruptores de selección</b>			
	Color: azul Introduzca el texto o el símbolo	155910	1 g
	Color: verde Introduzca el texto o el símbolo	155900	1 g
	Color: blanco Texto: START	155889	1 g
	Color: azul Texto: RESET	155894	1 g
	Color: negro Texto: Ab	155886	1 g
<b>Placa, amarillo, general</b>			
	Para actuador Ø 39 (DESCONEXIÓN DE EMERGENCIA)	223571	1 g
<b>Placas de identificación para pulsadores e interruptores de selección</b>			
	Color: negro Texto: Auf	155883	1 g






Piezas de repuesto				
Figura	Descripción	Nº de art.	Peso	
Placas de identificación para pulsadores e interruptores de selección				
	Color: negro Símbolo: flecha	155749	1 g	
		155761	1 g	
	Color: rojo Símbolo: flecha	155567	1 g	
	Color: negro Texto: Links	155827	1 g	
	Color: negro Texto: Rechts	155837	1 g	
	Color: negro Texto: Open	155868	1 g	
	Color: negro Texto: CLOSE	155878	1 g	
	Color: negro Texto: Zu	155874	1 g	
	Color: rojo Texto: OFF	155654	1 g	
	Color: verde Texto: ON	155671	1 g	
	Color: rojo Texto: AUS	155634	1 g	
Placas insertables para portarrótuos				
	1 línea Sin rotular Material: PVC Color: blanco Autoadhesivo	238271	10 g	

# Pulsador de mando/interruptor para montaje en panel

Serie 8003 Conexión de enchufe con cable de conexión y caja de conexión para aplicaciones ATEX / IECEx y NEC® / CE Code

STAHL

E4

Piezas de repuesto			
Figura	Descripción	Nº de art.	Peso
Placas de identificación para pulsadores e interruptores de selección			
	Color: negro Texto: AUS	155806	1 g
Placas insertables para portarrótulos			
	2 líneas Sin rotular Material: PVC Color: blanco Autoadhesivo	238272	10 g
Placas de identificación para pulsadores e interruptores de selección			
	Color: negro Texto: EIN	155862	1 g
Placas insertables para portarrótulos			
	3 líneas Sin rotular Material: PVC Color: blanco Autoadhesivo	238273	10 g
Placas de identificación para pulsadores e interruptores de selección			
	Color: rojo Texto: STOP	155615	1 g
	Color: negro Texto: STOP	155795	1 g
	Color: negro Texto: I	155846	1 g
	Color: verde Texto: I	155689	1 g
	Color: blanco Texto: I	155892	1 g
	Color: negro Texto: II	155854	1 g
	Color: verde Texto: II	155706	1 g

Piezas de repuesto				
Figura	Descripción	Nº de art.	Peso	
<b>Placas de identificación para pulsadores e interruptores de selección</b>				
	Color: rojo Texto: O	155596	1 g	
	Color: negro Texto: O	155783	1 g	
	Color: negro Texto: I O	155771	1 g	
	Color: azul Rótulo vacío sin texto	155911	1 g	
	Color: amarillo Rótulo vacío sin texto	155914	1 g	
	Color: rojo Rótulo vacío sin texto	155897	1 g	
	Color: verde Rótulo vacío sin texto	155901	1 g	
	Color: blanco Rótulo vacío sin texto	155908	1 g	
	Color: negro Rótulo vacío sin texto	155905	1 g	
<b>Kit de conversión para interruptor de llave</b>				
	Pieza de codificación, 1 x rojo, 1 x amarillo	155403	1 g	
	Pieza de codificación, 1 x verde, 1 x rojo	155432	1 g	
	Pieza de codificación, 2 x amarillo	155373	1 g	



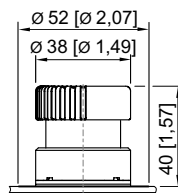
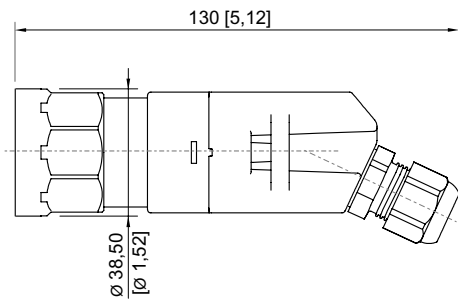
# Pulsador de mando/interruptor para montaje en panel

Serie 8003 Conexión de enchufe con cable de conexión y caja de conexión para aplicaciones ATEX / IECEx y NEC® / CE Code

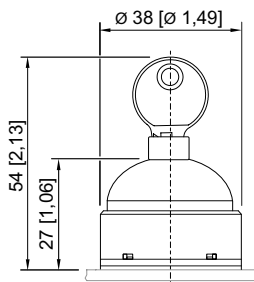
STAHL

E4

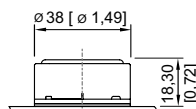
Esquema de medida (todas las medidas en [pulgadas]) – Se reserva el derecho a modificaciones



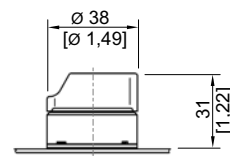
Pulsador de seta enclavable Ø 38 mm 8003/...-010, 8003/...-012



Interruptor de llave 8003/...-008



Pulsador 8003/...-001



Selector rotativo 8003/...-726

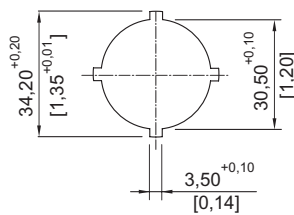
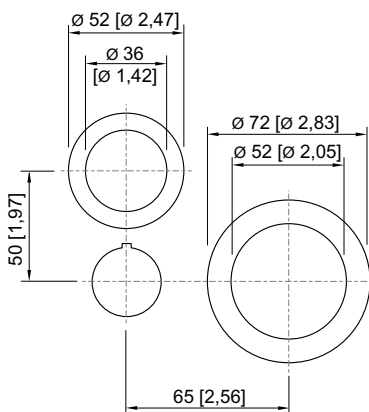
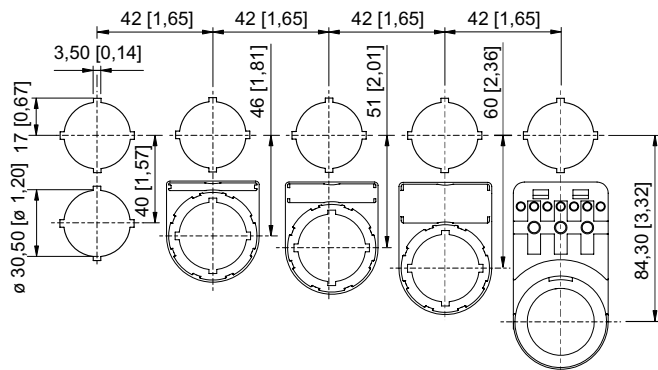


Imagen de troquelado

Dimensiones de montaje para el pulsador de DESCONEXIÓN DE EMERGENCIA 8003/...-009, 8003/...-010, 8003/...-015



Dimensiones de montaje con/sin placa de identificación adicional