



- Versátiles cajas de terminales Ex e en diferentes tamaños y alturas, grado de protección IP66
- A petición de los clientes, diseño personalizado
- Envoltente con tornillos de la tapa cautivos, en caso necesario es posible colocar placas a los lados de la envoltente

WebCode 8146P



Las cajas de terminales de la serie 8146 de R. STAHL están fabricadas con resina de poliéster reforzada con fibra de vidrio de gran calidad y son ideales para utilizar en condiciones ambientales difíciles. Con sus ocho tamaños básicos con diferentes alturas se pueden utilizar de forma muy versátil. Si el cliente lo desea, se pueden equipar con regletas de terminales de hasta 300 mm² y, opcionalmente, con placas en varios lados de la envoltente.

	IECEX / ATEX					
Zona	0	1	2	20	21	22
Instalación en		•	•		•	•

Tabla de selección

Descripción del producto		Caja de bornes Ex i						Nº de art.	Peso
Figura	Tipo de producto	Bornes	Rail de montaje DIN	Barra con conexión equipotencial	Número máximo de bornes 2,5 mm ²	Número máximo de bornes 4 mm ²			
	8146/2S71	1 x Phoenix UT 2 conductores 2,5 mm ² azul	35 x 301 mm (1x)	7 x 4 mm ² (1x)	49	–	136739	2,01 kg	
		1 x Phoenix UT 2 conductores 4 mm ² azul	35 x 301 mm (1x)	7 x 4 mm ² (1x)	–	41	136741	2 kg	
	8146/2041	1 x Phoenix UT 2 conductores 2,5 mm ² azul 2 x Phoenix UT 2 conductores 4 mm ² gris	35 x 133 mm (1x)	–	19	–	136666	730 g	
		1 x Phoenix UT 2 conductores 4 mm ² azul 2 x Phoenix UT 2 conductores 4 mm ² gris	35 x 133 mm (1x)	–	–	16	136668	700 g	
	8146/2051	1 x Phoenix UT 2 conductores 2,5 mm ² azul	35 x 133 mm (1x)	7 x 4 mm ² (1x)	19	–	136689	1 kg	
		1 x Phoenix UT 2 conductores 4 mm ² azul	35 x 133 mm (1x)	7 x 4 mm ² (1x)	–	16	136691	1 kg	

Tabla de selección

Descripción del producto		Caja de bornes Ex i						
Figura	Tipo de producto	Bornes	Rail de montaje DIN	Barra con conexión equipotencial	Número máximo de bornes 2,5 mm ²	Número máximo de bornes 4 mm ²	Nº de art.	Peso
	8146/2061	1 x Phoenix UT 2 conductores 2,5 mm ² azul	35 x 189 mm (1x)	7 x 4 mm ² (1x)	27	–	136715	1,4 kg
		1 x Phoenix UT 2 conductores 4 mm ² azul	35 x 189 mm (1x)	7 x 4 mm ² (1x)	–	23	136717	1,35 kg
	8146/2081	1 x Phoenix UT 2 conductores 2,5 mm ² azul	35 x 301 mm (1x)	18 x 4 mm ² (1x)	52	–	136801	3,4 kg
		1 x Phoenix UT 2 conductores 4 mm ² azul	35 x 301 mm (1x)	18 x 4 mm ² (1x)	–	43	136803	3,37 kg
	8146/2081	1 x Phoenix UT 2 conductores 2,5 mm ² azul	35 x 301 mm (2x)	18 x 4 mm ² (1x)	98	–	136805	3,81 kg
		1 x Phoenix UT 2 conductores 4 mm ² azul	35 x 301 mm (2x)	18 x 4 mm ² (1x)	–	82	136807	3,8 kg
	8146/2093	1 x Phoenix UT 2 conductores 2,5 mm ² azul	35 x 637 mm (2x)	18 x 4 mm ² (2x)	196	–	136904	7,3 kg
		1 x Phoenix UT 2 conductores 4 mm ² azul	35 x 637 mm (2x)	18 x 4 mm ² (2x)	–	164	136905	7,5 kg
	8146/2093	1 x Phoenix UT 2 conductores 2,5 mm ² azul	35 x 637 mm (1x)	18 x 4 mm ² (2x)	104	–	136902	7,1 kg
		1 x Phoenix UT 2 conductores 4 mm ² azul	35 x 637 mm (1x)	18 x 4 mm ² (2x)	–	86	136903	7,3 kg

Los precios incluyen las cajas equipadas con carriles de montaje, terminales de PE y 1 bloque de terminales del tipo especificado.

Datos técnicos
Protección contra explosiones

IECEX Protección contra explosiones de gas Ex ia ib IIC T6 Gb

IECEX protección contra explosiones de polvo Ex tb IIIC T80 °C Db

ATEX protección contra explosiones de gas II 2 G Ex ia ib IIC T6 Gb

ATEX protección contra explosiones de polvo II 2 D Ex tb IIIC T80 °C Db

Certificaciones ATEX (PTB), Brasil (ULB), China (NEPSI), IECEx (PTB), India (PESO), Taiwán (ITRI)

Avisar El etiquetado del producto puede variar. Los dispositivos de serie cuentan con marcado ATEX e IECEx.

Datos eléctricos

Tensión de funcionamiento asignada CA 0 – 60 V

Avisar dependiendo del tipo de terminal y de los componentes protegidos contra explosiones utilizados

Datos mecánicos

Grado de protección IP (IEC 60529) IP66

Material del envoltente Resina de poliéster, reforzado con fibra de vidrio

Inflamabilidad según IEC/EN 60695
UL 94
ASTM D635

Sin silicona No

Componentes

Avisar Tener en cuenta las especificaciones del fabricante de los terminales, p. ej. el par de apriete

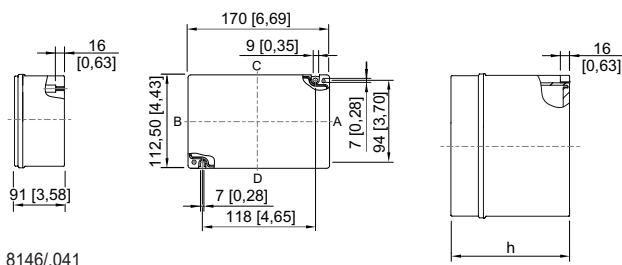
Accesorios			
Figura	Descripción	Nº de art.	Peso
Placa de latón de 2 mm para bridas			
	para brida tamaño 2 (126 x266 mm)	136960	440 g
Placa de latón de 2 mm para la envolvente			
	para 8146/.071, 8146/.022 (lados de la envolvente C / D) 8146/.081, 8146/.082 (lados de la envolvente A / B) 8146/.091, 8146/.092 (lados de la carcasa C1 / D1)	136927	140 g
Placa de latón de 3 mm para la envolvente			
	para 8146/.S73 (lados de la envolvente C / D) 8146/.083 (lados de la envolvente C / D) 8146/.093 (lados de la envolvente A / B)	136626	880 g

Piezas de repuesto			
Figura	Descripción	Nº de art.	Peso
Placa de latón de 2 mm para bridas			
	para brida tamaño 1 (68 x128 mm)	136888	40 g
Placa de latón de 2 mm para la envolvente			
	para 8146/.051, 8146/.052 (lados de la envolvente A / B) 8146/.S71 (lados de la envolvente A / B)	136914	50 g
	para 8146/.S73 (lados de la envolvente C / D) 8146/.083 (lados de la envolvente C / D) 8146/.093 (lados de la envolvente A / B)	136979	310 g
Placa de latón de 3 mm para bridas			
	para brida tamaño 1 (68 x128 mm)	136201	200 g
	para brida tamaño 2 (126 x266 mm)	136568	100 g
Placa de latón de 3 mm para la envolvente			
	para 8146/.031 (lados de la envolvente C / D) 8146/.041 (lados de la envolvente A / B)	136395	100 g
	para 8146/.041 (lados de la envolvente C / D)	136403	160 g
	para 8146/.051, 8146/.052 (lados de la envolvente A / B) 8146/.S71 (lados de la envolvente A / B)	136240	140 g
	para 8146/.071, 8146/.072 (lados de la envolvente C / D) 8146/.081, 8146/.082 (lados de la envolvente A / B) 8146/.091, 8146/.092 (lados de la carcasa C1 / D1)	136313	400 g
	para 8146/.073 (lados de la envolvente C / D) 8146/.083 (lados de la envolvente A / B) 8146/.093 (lados de la envolvente C1 / D1)	136621	810 g
	para 8146/.S71 (lados de la envolvente C / D) 8146/.081, 8146/.082 (lados de la envolvente C / D) 8146/.091, 8146/.092 (lados de la envolvente A / B)	136544	460 g

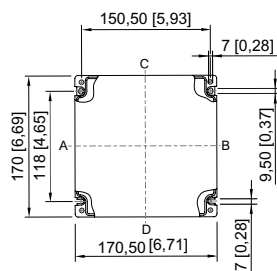
Piezas de repuesto

Figura	Descripción	Nº de art.	Peso
Brida			
	Tamaño 1: 68 x 128 mm, 5,8 mm de grosor	136032	106 g

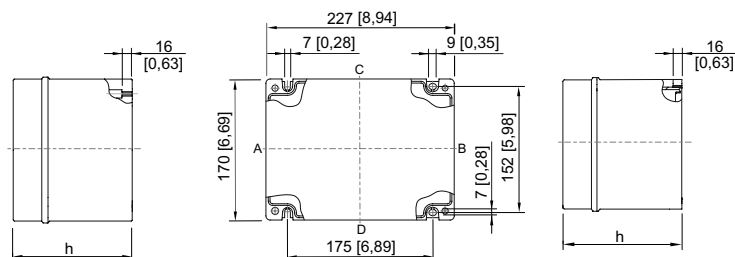
Esquema de medida (todas las medidas en [pulgadas]) – Se reserva el derecho a modificaciones



8146/.041

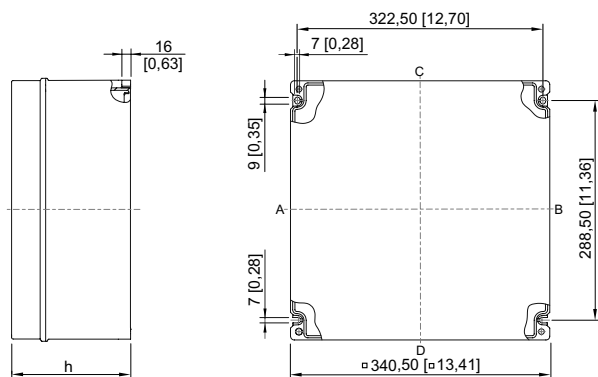
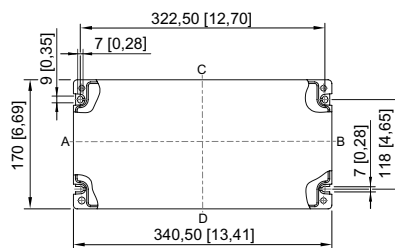


8146/.05.
8146/.051: h = 91 mm [3,58 in]
8146/.052: h = 131 mm [5,16 in]

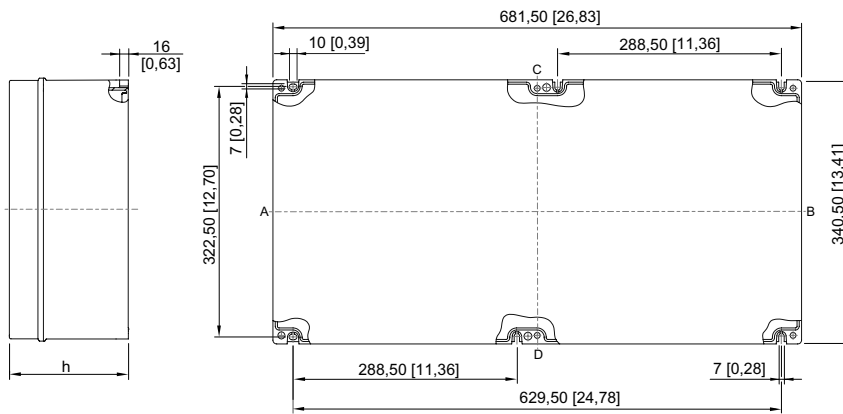


8146/.06.
8146/.061: h = 91 mm [3,58 in]
8146/.062: h = 131 mm [5,16 in]

8146/.S7.
8146/.S71: h = 91 mm [3,58 in]
8146/.S73: h = 150 mm [5,91 in]



8146/.08.
8146/.081: h = 91 mm [3,58 in]
8146/.082: h = 131 mm [5,16 in]
8146/.083: h = 150 mm [5,91 in]
8146/.084: h = 171 mm [6,73 in]
8146/.085: h = 190 mm [7,48 in]
8146/.086: h = 230 mm [9,06 in]



- 8146/.09.
- 8146/.091: h = 91 mm [3,58 in]
- 8146/.092: h = 131 mm [5,16 in]
- 8146/.093: h = 150 mm [5,91 in]
- 8146/.095: h = 190 mm [7,48 in]