



- Tiempos de envío cortos
- Puede usarse sin disminución u homologación en la zona 2
- Listo para usar preconfeccionado con conductores de entrada, BusRails, terminales de conexión, etc.
- Son posibles modificaciones, ampliaciones y adaptaciones específicas de clientes

A4

MY R. STAHL 7145F



Con las envolventes estándar IS1+ para la zona 2 hay disponible una selección de envolventes de campo prefabricadas de acero inoxidable 1.4301 (V2A). Incluyen entre otras cosas, conductores de entrada, BusRails, canales de cable y bornes de conexión para energía auxiliar.

Tras el montaje de los componentes IS1+ disponibles por separado, las envolventes pueden utilizarse sin disminución en la zona 2 y cumplen con los requisitos de EN 61439.

	IECEX / ATEX					
Zona	0	1	2	20	21	22
Instalación en			•			

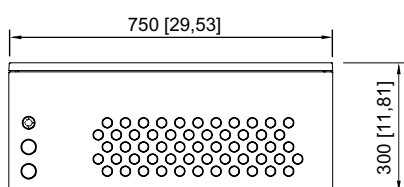
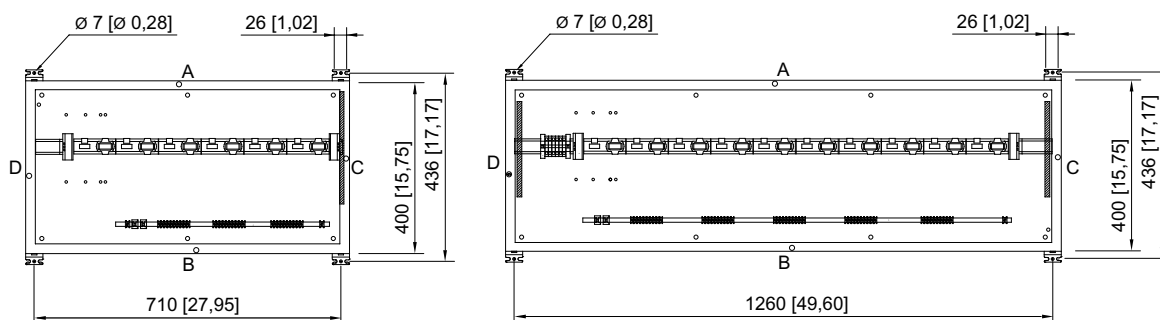
Tabla de selección				
Instalación	Zona 2			
Medidas (An x Al x P)	Variantes estándar 1	Tipo de producto	Nº de art.	Peso
400 x 750 x 300 mm	1 x BusRail para 6 ranuras de conexión (1 x CPM, 5 x E/S – Módulos)	7145/54-0400-0750-0300	282643	25 kg
400 x 1300 x 300 mm	1 x BusRail 10 ranuras conexión (1 x CPM, 9 x E/S – Módulos)	7145/54-0400-1300-0300	282461	30 kg
600 x 600 x 230 mm	1 x BusRail para 8 ranuras de conexión (1 x CPM, 7 x E/S – Módulos)	7145/54-0600-0600-0230	260146	35 kg
760 x 760 x 300 mm	1 x BusRail para 12 ranuras de conexión (1 x CPM, 11 x E/S – Módulos)	7145/54-0760-0760-0300	260148	55 kg
800 x 1000 x 300 mm	1 x BusRail para 16 ranuras de conexión (1 x CPM, 15 x E/S – Módulos)	7145/54-0800-1000-0300	260149	70 kg

Datos técnicos	
Protección contra explosiones	
IECEX Protección contra explosiones de gas	Ex ec ia ib [Ia Ga, Ib] IIC T4 Gc
ATEX protección contra explosiones de gas	Ⓔ II 3 (1) G Ex ec ia ib [Ia Ga, Ib] IIC T4 Gc
Certificado de conformidad	ATEX (EUK)
Alimentación auxiliar	
Tens.de serv.nom.de alimen.aux	24 V CC (20 ... 35 V CC)
Alimentación auxiliar corriente nominal	máx. 4 A @ 24 V CC
Energía auxiliar corriente asignada	En función de los módulos IS1+ montados (ver la hoja de datos correspondientes)
Condiciones ambientales	
Temperatura ambiente	-40°C ... +55°C

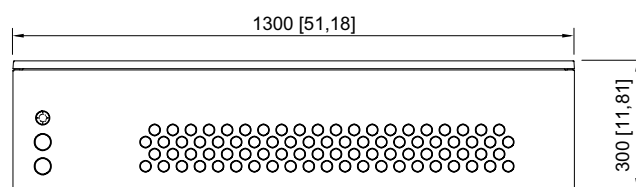
Datos técnicos

Datos mecánicos	
Grado de protección (IP) (IEC 60529)	IP65
Material del envoltorio	Acero inoxidable 1.4301, (V2A, AISI 304) cepillado

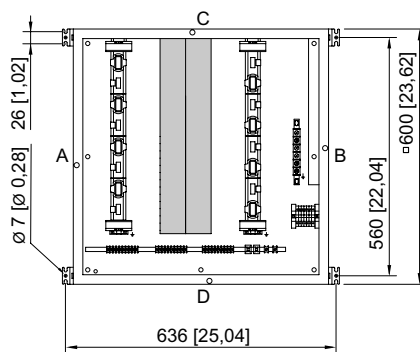
Esquema de medida (todas las medidas en [pulgadas]) – Se reserva el derecho a modificaciones



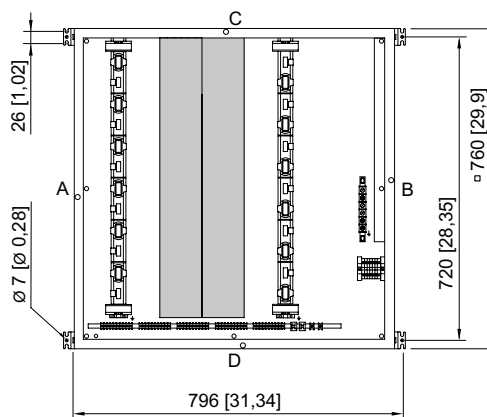
1 x BusRail para 6 ranuras de conexión
N.º de art. 282643



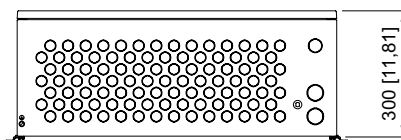
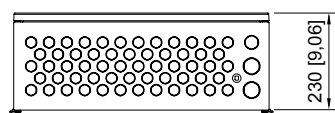
1 x BusRail 10 ranuras conexión
N.º de art. 282461



1 x BusRail para 8 ranuras de conexión
N.º de art. 260146



1 x BusRail para 12 ranuras de conexión
N.º de art. 260148

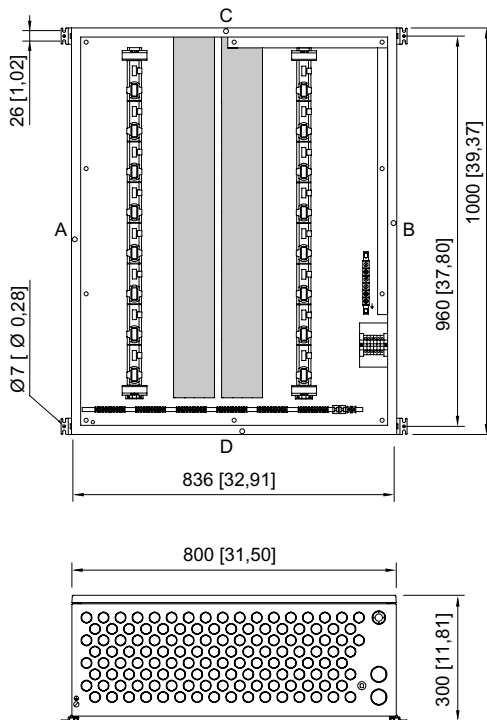


Carcasa estándar para entradas y salidas remotas

Serie 7145 Zona 2



A4



1 x BusRail para 16 ranuras de conexión
N.º de art. 260149