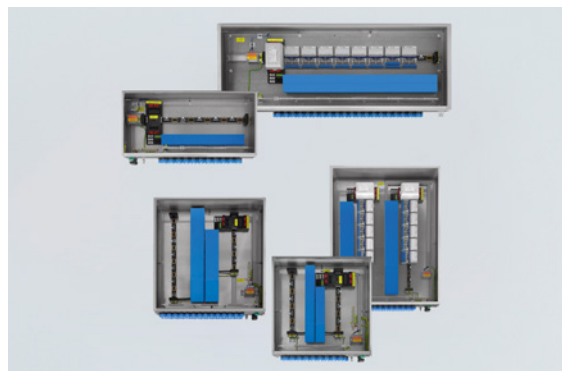


8150/5-0400-1300-300-2321 N° de art. 282460



- Plazos de entrega cortos
- Puede usarse sin disminución u homologación en la zona 1
- Para 24 V CC y 120/230 V CA
- Listo para usar preconfeccionado con conductores de entrada, BusRails, terminales de conexión, etc.
- Son posibles modificaciones, ampliaciones y adaptaciones específicas de clientes

WebCode 8150D



Con las envolventes estándar IS1+ para zona 1 hay disponible una selección de envolventes de campo prefabricadas de acero inoxidable 1.4301 (V2A). Incluyen entre otras cosas, conductores de entrada, BusRails, canales de cable, tomas CPM y bornes de conexión para energía auxiliar. Tras el montaje de los componentes IS1+ disponibles por separado, las envolventes pueden utilizarse sin problema en la zona 1 y cumplen con los requisitos de EN 61439.

Datos técnicos

Protección contra explosiones

Aplicaciones (zonas)	1 2
Homologación IECEx gas	IECEx PTB 09.0049
IECEx Protección contra explosiones de gas	Ex db eb ib [ia Ga, ib] IIC T4 Gb
Homologación ATEX gas	PTB 09 ATEX 1109
ATEX protección contra explosiones de gas	Ex II 2 (1) G Ex db eb ib [ia Ga, ib] IIC T4 Gb
Certificaciones	ATEX (PTB), IECEx (PTB), India (PESO)
Nota	Certificado CCC, UKCA disponibles a partir de 2022
Instalación	Zona 1
Más especificaciones	Ver el manual de instrucciones y la homologación del envoltorio y los módulos IS1+

Datos eléctricos

Módulos IS1+ CPM utilizables	9440/22-01-*1-C1243 (PROFIBUS DP V1 HART); 9440/22-01-*1-C1455 (PROFIBUS DP V1 HART para redundancia PNO); 9440/22-01-*1-C1202 (Modbus RTU) *1 = 24 V DC o *2 = 230 V AC
Módulos E/S IS1+ utilizables	9468/32 9470/32 9475/32 9482/32
Módulos IS1+ utilizables Nota	La instalación del módulo IS1+ siguiendo las indicaciones de las instrucciones de servicio correspondientes de los módulos.

Alimentación auxiliar

Tens.de serv.nom.de alimen.aux	230 V CA (90 ... 253 V CA) 24 V CC (20 ... 35 V CC)
Alimentación auxiliar corriente nominal	máx. 2,5 A @ 24 V CC máx. 0,5 A @ 230 V CA

8150/5-0400-1300-300-2321 N° de art. 282460

Alimentación auxiliar

Energía auxiliar corriente asignada	En función de los módulos IS1+ montados (ver la hoja de datos correspondientes)
-------------------------------------	---

Datos específicos del dispositivo

Número máximo de señales E/S analógicas	64
Número máximo de señales E/S digitales	128
Potencia disipada interna máx.	63 W
IS1+ BusRail	1 x BusRail para 10 ranuras de conexión
Ranuras no utilizadas	1
Rail de apantallamiento	2 KLBÜ 3-8 2 AK16 50 AK4
Puerta delantera	2 soportes de tapa 6 aldabillas 1 de apertura hacia arriba

Condiciones ambientales

Temperatura ambiente	-20°C ... +55°C
Temperatura ambiente	-40°F ... +122°F
Temperatura de almacenamiento	-40°C ... +80°C
Temperatura de almacenamiento	-40°F ... +176°F
Nota	Ver también los datos técnicos de los módulos IS1+ en las hojas de datos correspondientes

Datos mecánicos

Conexión de energía auxiliar	Conexión atornillada 0.2 ... 10 mm ² (4 x UTTB 4; 2 x UTTB 4-PE)
Modelo de conexión PE	Tornillo de puesta a tierra M8
Zona de sujeción de conexión PE	10 – 25 mm ²
Grado de protección IP (IEC 60529)	IP65
Material del envolvente	Acero inoxidable 1.4301, (V2A, AISI 304) cepillado
Material de junta	Junta de espuma de silicona
Sin silicona	No
Grosor de pared	2 mm
Sección de conexión	0.2 ... 10 mm ²
Medidas (An x Al x P)	400 x 1300 x 300 mm
Anchura	400 mm
Anchura de montaje en pulgadas	15,75 in
Altura	1300 mm
Altura en pulgadas	51,18 in
Profundidad	300 mm
Profundidad en pulgadas	11,81 in
Peso	50 kg
Peso	110,23 lb

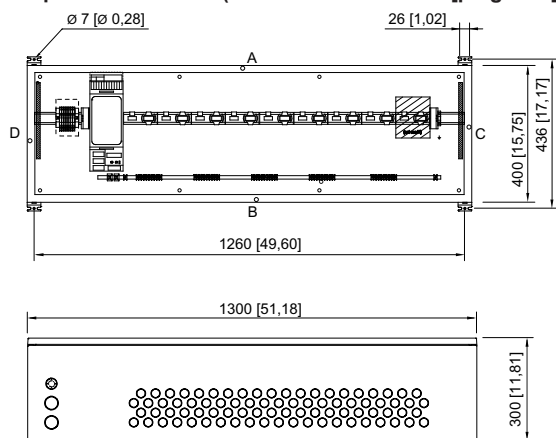
Montaje / Instalación

Posición de montaje	horizontal vertical
Tipo de conexión	Conexión atornillada

8150/5-0400-1300-300-2321 N° de art. 282460

Componentes

Variantes estándar 1	1 x BusRail para 10 ranuras de conexión (1 x CPM, 8 x E/S – Módulos)
Variantes estándar 3	1 x Socket for CPU & pow mod. 9490/11-12
Energía auxiliar entradas de cable	2 x Pasamuros negro Poliamida, tipo 8161/7 M32 Ø 9 ... 21 mm
Entradas de cable señales	82 x Pasamuros azul Poliamida, tipo 8161/8 M20 Ø 4...13 mm
Tapón respiradero	1 x Tapón respiradero, verde, Poliamida, tipo 8162 M25 x 1,5
Bornes PE Tipo 1	2 x UTTB 4-PE
Barra N/E	galvanizado en zinc (no aislado) 10 x 3 (1x)

Esquema de medida (todas las medidas en [pulgadas]) – Se reserva el derecho a modificaciones

1 x BusRail para 10 ranuras de conexión

N.º de art. 282460

Nos reservamos el derecho a modificar los datos técnicos, las dimensiones, los pesos, las construcciones y las opciones de entrega.