



- Módulo para la vigilancia de la sobrecarga en motores de hasta 37 kW / 50 hp con 400/480 V
- El relé electrónico no es sensible a las oscilaciones de la temperatura ambiente
- Amplia zona de sujeción de los terminales principales
- Clase de activación E5, E10, E20 y E30 configurable mediante código de tipo
- Protección integrada contra defecto a tierra
- Amplio rango de ajuste del disparo de sobrecarga de entre 20 y 80 A
- Tecla de reset integrada y reset electrónico mediante control CC de 24 V

WebCode **8550B**



El relé de sobrecarga electrónico de la serie 8550 de R. STAHL es un módulo para la vigilancia de la corriente de carga de los motores. Notifica de forma fiable la sobrecarga y desconecta el motor de manera segura con ayuda de un contactor. Con el interruptor automático de estuche de la misma serie disponible de forma opcional, estos tres componentes conforman un arrancador del motor que controla de manera segura potencias de hasta 37 kW / 50 hp con 400 o 480 V (otras potencias bajo petición). Hay también integrada una protección contra defecto a tierra. De este modo, los motores Ex d y Ex e también están bien protegidos en todo momento. El amplio rango de ajuste de la corriente de sobrecarga optimiza la diversidad de variantes. El restablecimiento en caso de error se lleva a cabo manualmente e in situ en la propia unidad por medio de la tecla de prueba integrada o de forma eléctrica mediante el sistema de control.

Datos técnicos

Protección contra explosiones

Aplicaciones (zonas)	1 2
Aplicaciones (zonas) Nota	Se puede utilizar en las zonas 21/22 con protección por envolvente Ex tb/tc
Homologación IECEx gas	IECEx FMG 22.0005U
IECEx Protección contra explosiones de gas	Ex db eb IIC Gb
Homologación ATEX gas	FM 22 ATEX 0017 U
ATEX protección contra explosiones de gas	II 2 G Ex db eb IIC Gb
Certificado FMus	FM22US0011U
Certificado cFM	FM22CA0006U
Marcado FMus	Class I, Div. 2, Groups A,B,C,D; Class I, Zone 1, AEx IIC Gb
Marcado cFM	Class I, Div. 2, Groups A,B,C,D; Class I, Zone 1, Ex db eb IIC Gb
Certificaciones	ATEX (FM), Canadá (FM), EE.UU. (FM), IECEx (FM)

Datos eléctricos

Clase de disparo	Clase E10
Tensión de servicio	690 V
Corriente de funcionamiento asignada	20 – 80 A
Frecuencia	50...60 Hz
Contactos principales	3 polos
Contactos auxiliares	2 (1 NA + 1 NC)

Condiciones ambientales

Temperatura ambiente	-25 °C ... +60 °C
Temperatura ambiente	-13 °F ... +140 °F

Datos mecánicos

Grado de protección (IP)	IP20
Material del envolvente	Termoplástico
Sección de conexión	25 – 95 mm ²
Sección de conexión AWG	4 ... 4/0 AWG
Sección de conexión de contacto auxiliar	0,75 ... 2,5 mm ²
Sección de conexión de contacto auxiliar AWG	18 ... 14 AWG
Anchura	150 mm
Anchura en pulgadas	5,91 in
Altura	196 mm
Altura en pulgadas	7,72 in
Profundidad	336,6 mm
Profundidad en pulgadas	13,25 in
Peso	4 kg
Peso	8,82 lb

Montaje / Instalación

Par de apriete	15 – 20 Nm
Par de apriete lbf in	132 ... 177 lbf in
Par de apriete contacto auxiliar	0,4 – 0,6 Nm
Par de apriete contacto auxiliar lbf in	3,54 ... 5,31 lbf.in

Gráficos técnico – Se reserva el derecho a modificaciones

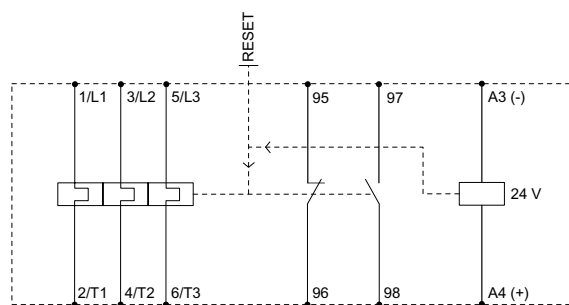
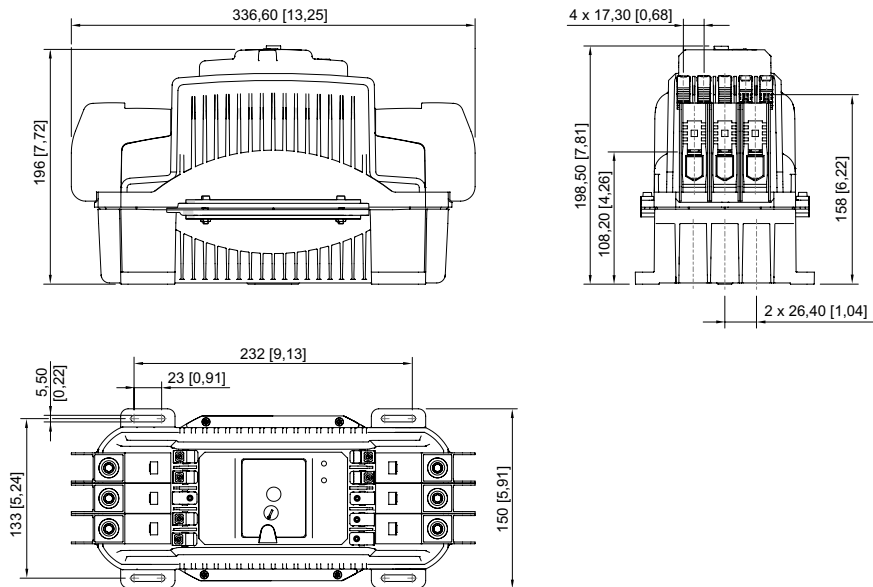


Diagrama unifilar del dispositivo

Esquema de medida (todas las medidas en [pulgadas]) – Se reserva el derecho a modificaciones



Nos reservamos el derecho a modificar los datos técnicos, las dimensiones, los pesos, las construcciones y las opciones de entrega.