

Nº de art. 110877



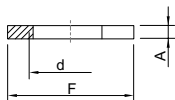
MY R. STAHL ACC1B

Datos técnicos

Datos mecánicos

Material incluido revestimiento de la superficie	Latón niquelado
Tipo de construcción	Tuerca hexagonal
Forma de construcción	Forma baja sin bisel
Ancho de llave	Ancho de llave 84
Altura	6,3 mm
Diámetro exterior	0 mm
Tamaño de la rosca	M75
Rendimiento de la rosca	1,5
Unidad de venta	0
Peso	70 g
Peso	0,15 lb

Esquema de medida (todas las medidas en [pulgadas]) – Se reserva el derecho a modificaciones



F = Ancho de llave
d = Tamaño de la rosca
A = Altura

Nos reservamos el derecho a modificar los datos técnicos, las dimensiones, los pesos, las construcciones y las opciones de entrega.