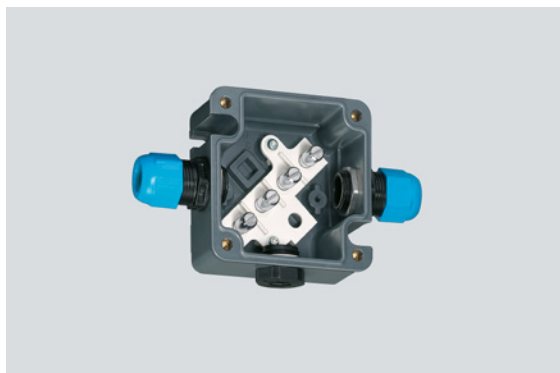


8118/211-401 N° de art. 133084



- Envoltente Ex e resistente, utilizable de forma universal como caja de conexiones o de distribución o a modo de dispositivo de protección para distribuidores eléctricos de hasta 6,3 A
- Grado de protección IP66
- Con terminales de cubierta o con una combinación de terminales de cubierta y fusibles de seguridad (opcional)

MY R. STAHL 8118A



Las cajas de derivación de la serie 8118 de R. STAHL están dotadas de 4, 5 u 8 terminales de cubierta en función de su tamaño. Opcionalmente se pueden instalar fusibles de seguridad. De este modo, las cajas de derivación también sirven a modo de dispositivo de seguridad. La resistente envoltente de resina de poliéster reforzada con fibra de vidrio se puede equipar con entradas de cables y conductores de plástico o metal.

Datos técnicos

Protección contra explosiones

Ámbito de validez	Unión Europea (ATEX) IECEX
Aplicaciones (zonas)	1, 2, 21, 22
Homologación IECEX gas	IECEX PTB 06.0026
IECEX Protección contra explosiones de gas	Ex ia ib IIC T6 Gb
Homologación IECEX polvo	IECEX PTB 06.0026
IECEX protección contra explosiones de polvo	Ex tb IIIC T80 °C Db
Homologación ATEX gas	PTB 99 ATEX 3103
ATEX protección contra explosiones de gas	⊕ II 2 G Ex ia ib IIC T6 Gb
Homologación ATEX polvo	PTB 99 ATEX 3103
ATEX protección contra explosiones de polvo	⊕ II 2 D Ex tb IIIC T80 °C Db
Certificaciones	ATEX (PTB), Brasil (ULB), China (NEPSI), IECEX (PTB), India (PESO)
Certificación naval	DNV
Certificado de conformidad	China (CCC)
Protección contra explosiones nota	Etiquetado del producto, véase el ámbito de validez.

Datos eléctricos

Tensión de funcionamiento asignada CA	0 ... 60 V
Tensión de funcionamiento asignada CA	60 V
Corriente de funcionamiento asignada admisible con 5 bornes con alimentación	con sección transversal de 1,5 mm ² : 13 A con sección transversal de 2,5 mm ² : 18 A con sección transversal de 4 mm ² : 24 A
Corriente de funcionamiento asignada admisible con 4 bornes con alimentación	con sección transversal de 1,5 mm ² : 15 A con sección transversal de 2,5 mm ² : 19 A con sección transversal de 4 mm ² : 25 A

8118/211-401 N° de art. 133084

Datos eléctricos

Corriente de funcionamiento asignada admisible con ≤ 3 bornes con alimentación	con sección transversal de 1,5 mm ² : 16 A con sección transversal de 2,5 mm ² : 20 A con sección transversal de 4 mm ² : 25 A
--	---

Condiciones ambientales

Temperatura ambiente	-40 °C ... +75 °C (T6)
Temperatura ambiente	-40°F ... +167°F (T6)

Datos mecánicos

Grado de protección IP (IEC 60529)	IP66
Material del envolvente	Resina de poliéster, reforzado con fibra de vidrio
Color de la carcasa	gris oscuro
Inflamabilidad según	IEC/EN 60695 UL 94 ASTM D635
Sin silicona	No
Número de conductores admisible por punto de embornado, unifilar	Bornes con recubrimiento M7 x 0,75 sección transversal del conductor 1,5 mm ² : Número de conductores mín. 2, máx. 4 sección transversal del conductor 2,5 mm ² : Número de conductores mín. 2, máx. 2
Número de conductores admisible por punto de embornado, de hilo fino preparados, virola de cable crimpada	Bornes con recubrimiento M7 x 0,75 sección transversal del conductor 1,5 mm ² : Número de conductores mín. 2, máx. 3 sección transversal del conductor 2,5 mm ² : Número de conductores mín. 2, máx. 2
Número de conductores admisible por punto de embornado, de hilo fino sin preparar	Bornes con recubrimiento M7 x 0,75 sección transversal del conductor 1,5 mm ² : Número de conductores mín. 2, máx. 3 sección transversal del conductor 2,5 mm ² : Número de conductores mín. 2, máx. 2
Número de conductores admisible por punto de embornado Nota	Todos los conductores de un borne tienen que tener las mismas secciones transversales y el mismo material.
Tapa	Tapa con tornillos
Montaje en el techo	Tornillos de acero inoxidable M4, con tornillos imperdibles
Anchura	85 mm
Anchura de montaje en pulgadas	3,35 in
Altura	85 mm
Altura pulgadas	3,35 in
Profundidad	55 mm
Profundidad pulgadas	2,17 in
Unidad de venta	1
Peso	280 g
Peso	0,62 lb

Montaje / Instalación

Par de apriete tornillo tapa 1	1,4 N · m
Tornillo de tapa 1 par de apriete lbf in	12,4 lbf in

Componentes

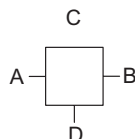
Entrada 1	2 x 8161/8-M20-1304 (se entrega suelto)
Entrada 1 clase	Racor de poliamida, azul
Entrada 1	M20 x 1,5
Zona de sujeción entrada 1	4 – 13 mm
Entrada 1 zona de sujeción pulgadas	0,16 – 0,51 in
Entrada de metal 1	No

8118/211-401 N° de art. 133084

Componentes

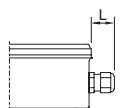
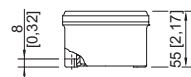
Entrada 2	1 x 8290/3-M20 (se entrega suelto)
Entrada 2 clase	Tapones de cierre de poliamida
Entrada 2	M20 x 1,5
Entrada de metal 2	No
Entradas opciones de montaje/lado	Tam.1: 3x M20 (A+B+D)
Bornes Tipo 1	4 x Terminales con recubrimiento 4 mm ²

Gráficos técnico – Se reserva el derecho a modificaciones



"—" = Marca posibilidades de montaje

Esquema de medida (todas las medidas en [pulgadas]) – Se reserva el derecho a modificaciones



Longitud L

Medida de saliente para racor, serie 8161:

con M20: 25 ... 31 [0,98 ... 1,22]

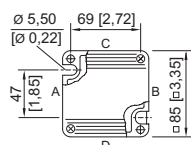
con M25: 27 ... 33 [1,06 ... 1,3]

con M32: 32 ... 39 [1,26 ... 1,54]

Medida de saliente para racor con abrazadera

serie HSK-K-MZ

para M25: 41 [1,61]



8118/.1
Tamaño de envoltorio 1

Accesorios

Prensaestopas de plástico



8161/8-M20-1304, Ex i
Plástico, M20 x 1,5, diámetro exterior del cable 4 – 13 mm
Tamaño de lote de 50 unidades

N° de art.

239164

Tapón de cierre



8290/3-M20
Plástico, M20 x 1,5
Tamaño de lote de 100 unidades

N° de art.

285773

Placa de latón con rosca



8118 tamaño 1, placa 37 x 30 mm [1,46 x 1,18"]
1 x M20 x 1,5 con conexión PE M4 (izquierda)
Se puede montar en envoltorio tamaño 1, tamaño 2 y tamaño 3

N° de art.

168913

Dispositivos de instalación

Caja de derivación Ex i



8118/211-401 N° de art. 133084

	8118 tamaño 1, placa 37 x 30 mm [1,46 x 1,18"] 1 x M20 x 1,5 con conexión PE M4 (derecha) Se puede montar en envoltorio tamaño 1, tamaño 2 y tamaño 3	168914
--	---	--------

Nos reservamos el derecho a modificar los datos técnicos, las dimensiones, los pesos, las construcciones y las opciones de entrega.