

8146/2051 N° de art. 136691



- Versátiles cajas de terminales Ex e en diferentes tamaños y alturas, grado de protección IP66
- A petición de los clientes, diseño personalizado
- Envolvente con tornillos de la tapa cautivos, en caso necesario es posible colocar placas a los lados de la envolvente

MY R. STAHL 8146P



Las cajas de terminales de la serie 8146 de R. STAHL están fabricadas con resina de poliéster reforzada con fibra de vidrio de gran calidad y son ideales para utilizar en condiciones ambientales difíciles. Con sus ocho tamaños básicos con diferentes alturas se pueden utilizar de forma muy versátil. Si el cliente lo desea, se pueden equipar con regletas de terminales de hasta 300 mm² y, opcionalmente, con placas en varios lados de la envolvente.

Datos técnicos

Protección contra explosiones

Ámbito de validez	Unión Europea (ATEX) IECEX Reino Unido
Aplicaciones (zonas)	1 2 21 22
Homologación IECEX gas	IECEX PTB 06.0046
IECEX Protección contra explosiones de gas	Ex ia ib IIC T6 Gb
Homologación IECEX polvo	IECEX PTB 06.0046
IECEX protección contra explosiones de polvo	Ex tb IIIC T80 °C Db
Homologación ATEX gas	PTB 01 ATEX 1016
ATEX protección contra explosiones de gas	⊕ II 2 G Ex ia ib IIC T6 Gb
Homologación ATEX polvo	PTB 01 ATEX 1016
ATEX protección contra explosiones de polvo	⊕ II 2 D Ex tb IIIC T80 °C Db
Certificaciones	ATEX (PTB), Brasil (ULB), China (NEPSI), IECEX (PTB), India (PESO), Taiwán (ITRI))
Certificado de conformidad	ATEX (EUK), China (CCC)

Datos eléctricos

Tensión de funcionamiento asignada CA 0 ... 60 V

Condiciones ambientales

Temperatura ambiente -60 °C ... +75 °C

Temperatura ambiente -76°F ... +167°F

Datos mecánicos

Grado de protección nota Según IEC/EN 60529

8146/2051 N° de art. 136691

Datos mecánicos

Grado de protección IP (IEC 60529)	IP66
Material del envolvente	Resina de poliéster, reforzado con fibra de vidrio
Color de la carcasa	gris oscuro
Inflamabilidad según	IEC/EN 60695 UL 94 ASTM D635
Sin silicona	No
Grosor de tapa	2,8 mm
Grosor de tapa en pulgadas	0,11 in
Grosor de pared	2,8 mm
Grosor de pared en pulgadas	0,11 in
Anchura	170 mm
Anchura de montaje en pulgadas	6,692 in
Altura	170 mm
Altura en pulgadas	6,692 in
Profundidad	91 mm
Profundidad en pulgadas	3,583 in
Peso	1 kg
Peso	2,2 lb

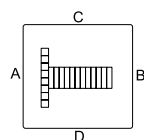
Montaje / Instalación

Par de apriete tornillo tapa 1	4,5 Nm
Tornillo de tapa 1 par de apriete lbf in	39,83 lbf in

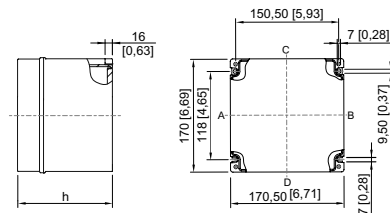
Componentes

Bridas y placas	sin brida
Entradas opciones de montaje/lado	sin orificios de perforación
Rail de montaje DIN	35 x 133 mm (1x)
Rail de montaje DIN	1,38 x 5,24" (1x)
Bornes Tipo 1	1 x Phoenix UT 2 conductores 4 mm ² azul
Barra con conexión equipotencial	7 x 4 mm ² (1x)

Gráficos técnico – Se reserva el derecho a modificaciones



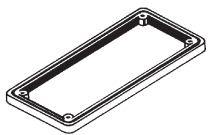




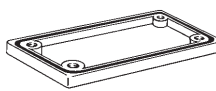
Esquema de medida (todas las medidas en [pulgadas]) – Se reserva el derecho a modificaciones



8146/.05.
8146/.051: h = 91 mm [3,58 in]
8146/.052: h = 131 mm [5,16 in]

8146/2051 N° de art. 136691

Piezas de repuesto

Marco		N° de art.
	Tamaño 1, 68 x 128 mm	135974
Placa de latón de 2 mm para bridas		N° de art.
	para brida tamaño 1 (68 x128 mm)	136888
Placa de latón de 2 mm para la envolvente		N° de art.
	para 8146/.051, 8146/.052 (lados de la envolvente A / B) 8146/.S71 (lados de la envolvente A / B)	136914
	para 8146/.051, 8146/.052 (lados de la envolvente C / D) 8146/.061, 8146/.062 (lados de la envolvente A / B) 8146/.071, 8146/.072 (lados de la envolvente A / B)	136921
Placa de latón de 3 mm para bridas		N° de art.
	para brida tamaño 1 (68 x128 mm)	136201
Placa de latón de 3 mm para la envolvente		N° de art.
	para 8146/.051, 8146/.052 (lados de la envolvente A / B) 8146/.S71 (lados de la envolvente A / B)	136240
Brida		N° de art.
	Tamaño 1: 68 x 128 mm, 5,8 mm de grosor	136032
	Tamaño 1: 68 x 128 mm, 2,8 mm de grosor	135978

Nos reservamos el derecho a modificar los datos técnicos, las dimensiones, los pesos, las construcciones y las opciones de entrega.