

8171/20-ZL N° de art. 139189



- Alimentación de corriente en envoltente Ex d
- Protegido contra ignición y aislado en las paredes de la envoltente
- Modelo con: bornes de ranura, bornes de soporte, conexiones de soldadura
- Para tensiones de máx. de 1000 V y corrientes de máx. 630 A

MY R. STAHL 8171A



Los pasos de cables están homologados como alimentación de corriente en envoltente del tipo de protección contra ignición "envoltente antideflagrante".

Se colocan en las paredes de la envoltente aislados y protegidos contra ignición.

El perno de paso está colocado en el centro dentro de un anillo roscado y las piezas están unidas mediante material aislante de gran calidad y resistente a las corrientes de fuga (resina epoxi) para formar una unidad inseparable.

A los puntos de conexión que sobresalen en la envoltente Ex e se aplican distancias de aislamiento y de línea de fuga según IEC/EN 60079-7.

Los pasos de cable deben estar montados de forma que no puedan soltarse.

Datos técnicos

Protección contra explosiones

Modelo Ex	Sí
Aplicaciones (zonas)	1 2
Homologación IECEx gas	IECEx PTB 06.0080U
IECEx Protección contra explosiones de gas	Ex de IIC Gb
Homologación ATEX gas	PTB 00 ATEX 1066 U
ATEX protección contra explosiones de gas	Ⓔ II 2 G Ex de IIC Gb
Certificaciones	ATEX (PTB), Chine (CQST), IECEx (PTB)

Datos eléctricos

Tensión de funcionamiento asignada CA	400 V
Corriente de funcionamiento asignada	10 A

Condiciones ambientales

Temperatura ambiente	-55 °C ... +130 °C
----------------------	--------------------

Datos mecánicos

Material de pernos pasantes	Latón
Material de moldeo	Resina epoxi
Terminal de conexión Ex d	Conexión de soldadura
Terminal de conexión Ex e	Tornillo de cabeza cilíndrica
Sección de conexión	2,5 mm ²
Número de pernos	1
Ancho de llave	Ancho de llave 14

8171/20-ZL N° de art. 139189

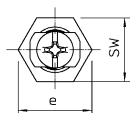
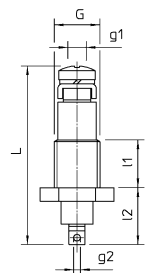
Datos mecánicos

Tamaño de la rosca	M10
Rendimiento de la rosca	1
Peso	11 g
Peso	0,02 lb

Montaje / Instalación

Par de apriete	8 Nm
----------------	------

Esquema de medida (todas las medidas en [pulgadas]) – Se reserva el derecho a modificaciones



8171/20-ZL

Nos reservamos el derecho a modificar los datos técnicos, las dimensiones, los pesos, las construcciones y las opciones de entrega.