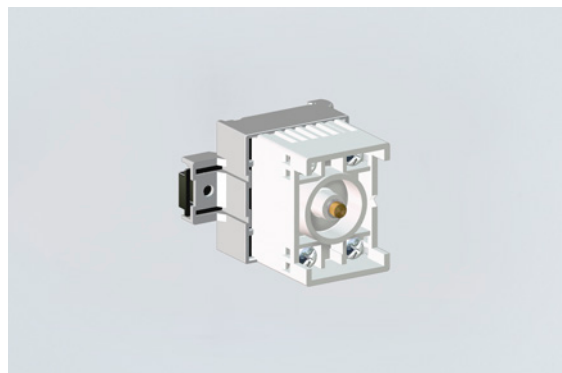


8208/24-15-0021 N° de art. 140728



- Interruptor de acción rápida cerrado ignífugo
- Versiones con y sin circuito de resistencias
- De aplicación universal para diversas tareas de control
- Amplia gama de temperaturas de funcionamiento
- Cuatro terminales de tornillo con dos puntos de sujeción cada uno para mayor seguridad (Ex e)
- Amplio rango de sujeción para cables rígidos o flexibles
- Para montaje en cajas Ex e sobre carril de montaje dentado
- Certificados internacionales disponibles

MY R. STAHL 8208E



El interruptor de acción rápida encapsulado antideflagrante de la carcasa universal 8208 puede utilizarse de diversas formas para diferentes tareas de control en atmósferas potencialmente explosivas. El dispositivo compacto está diseñado para su instalación en armarios con tipo de protección de seguridad aumentada (Ex e). Se monta en un raíl de montaje dentado. Para la conexión eléctrica se dispone de cuatro terminales de tornillo Ex e con dos puntos de sujeción cada uno. Para ello, recomendamos utilizar los elementos actuadores de la serie 8602.

Datos técnicos

Protección contra explosiones

Ámbito de validez	Unión Europea (ATEX) IECEX
Aplicaciones (zonas)	1 2
Homologación IECEX gas	IECEX PTB 06.0032U
IECEX Protección contra explosiones de gas	Ex db eb IIC T6 Gb
Homologación ATEX gas	PTB 01 ATEX 1066 U
ATEX protección contra explosiones de gas	Ⓔ II 2 G Ex db eb IIC T6 Gb
Homologación Inmetro gas	ULBR140223U
Certificaciones	ATEX (PTB), Brasil (ULB), Chine (CQST), IECEX (PTB), SIL (exida)

Seguridad funcional

Apto para SIL	Sin actuador o con actuadores 8602C3-006, 8602C3-009, 8602C3-010, 8602C3-012
---------------	--

Datos eléctricos

Tensión de funcionamiento asignada CC	30 V
Tensión de funcionamiento asignada máxima	0 V
Tensión nominal de aislamiento	250 V
Potencia de conmutación AC-15, 230 V	1,5 A
Vida mecánica útil	15° ciclos de maniobras
Tensión nominal de sacudida resistencia	2,5 kV
Potencia de conmutación DC-13, 60 V	0,5 A
Número de polos	2

Condiciones ambientales

Temperatura ambiente	-40 °C ... +60 °C
----------------------	-------------------

8208/24-15-0021 N° de art. 140728

Condiciones ambientales

Nota	Véase la tabla „Potencia máx.“	
Potencia máx.	Distribución de calor interior máxima (conexión con sección transversal del conductor 1,5 mm ² y máximo 5 A)	
	Temperatura ambiente	Temperatura ambiente
	máx. 40 °C	máx. 60 °C
	T _{superficie} = máx. 80 °C	T _{superficie} = máx. 80 °C
	2,0 W	1,0 W

Datos mecánicos

Material del envolvente	Poliamida
Material de contacto	dorado
Sin silicona	Sí
Sección de conexión	2,5 mm ²
Sección de conexión de hilo fino máxima	2,5 mm ²
Sección de conexión unifilar	1.5 – 2.5 mm ²
Sección de conexión hilo fino	1.5 – 2.5 mm ²
Sección de conexión de hilo fino con virola de cable	1.5 – 2.5 mm ²
Número de contactos NC	1
Apertura forzada	Sí
Número de contactos NA	1
Tipo de cable de conexión	unifilar de hilo fino
Contactos	1 contacto NA+1 contacto NC 22,1k/681R
Unidad de venta	1
Peso	100 g
Peso	0,221 lb

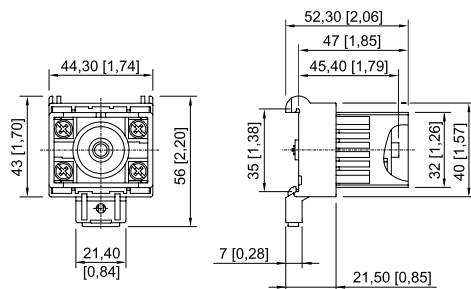
Montaje / Instalación

Par de apriete lbf in	10,62 lbf in
Tipo de conexión	Borne de rosca

Gráficos técnico – Se reserva el derecho a modificaciones



Esquema de medida (todas las medidas en [pulgadas]) – Se reserva el derecho a modificaciones



Nos reservamos el derecho a modificar los datos técnicos, las dimensiones, los pesos, las construcciones y las opciones de entrega.