

8265/02-0000 N° de art. 143409



- 6 tamaños básicos de la envolvente, ventanas opcionales, posibilidad de entrada de cable directa e indirecta
- Homologación internacional, amplio rango de temperaturas, envolvente de metal ligero resistente al agua de mar
- Hay disponible una envolvente de la caja de conexión adecuada para las series 8146/8150

### MY R. STAHL 8265A



Las envolventes Ex d de la serie 8265 son ideales para controles del motor, cajas de control y cajas de terminales. En función de las necesidades del cliente, podemos equiparlas con diferentes componentes, incluso con equipos que generen chispas. La entrada de cable puede diseñarse de forma directa o indirecta. La gran abertura de la tapa facilita la puesta en marcha y el mantenimiento. Las envolventes individuales son aptas como componentes en controles Ex e. Ventana grande opcional.

### Datos técnicos

#### Protección contra explosiones

Aplicaciones (zonas)	1, 2, 21, 22
Homologación IECEx gas	IECEx PTB 07.0027 U
IECEx Protección contra explosiones de gas	Ex db eb IIC Gb
Homologación IECEx polvo	IECEx PTB 07.0027 U
IECEx protección contra explosiones de polvo	Ex tb IIIC Db
Homologación ATEX gas	PTB 06 ATEX 1023 U
ATEX protección contra explosiones de gas	Ex II 2 G Ex db eb IIC Gb
Homologación ATEX polvo	PTB 06 ATEX 1023 U
ATEX protección contra explosiones de polvo	Ex II 2 D Ex tb IIIC Db
Certificaciones	ATEX (PTB), Brasil (ULB), China (NEPSI), IECEx (PTB), Taiwán (ITRI)
Certificación naval	DNV
Certificado de conformidad	Certificado de conformidad (ATEX), China (CCC)

#### Condiciones ambientales

Temperatura ambiente	-50 °C ... +60 °C
Temperatura ambiente	-58°F ... +140°F

#### Datos mecánicos

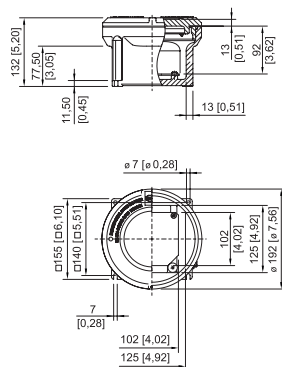
Grado de protección (IP)	IP54
Información sobre tipo protection	IP66 con junta tórica, silicona (-60...+75 °C)
Material del envolvente	Aluminio, sin cobre, resistente al agua marina
Color de la carcasa	sin
Material Nota	En caso de contacto directo con el agua del mar, se recomienda el uso de un barnizado.
Zona de sujeción máx.	95 mm <sup>2</sup>

8265/02-0000 N° de art. 143409

### Datos mecánicos

Tapa	cerrada
Forma de construcción	sin entrada
Anchura	155 mm
Anchura pulgadas	6,1 in
Altura	132 mm
Altura pulgadas	5,2 in
Longitud	155 mm
Longitud pulgadas	6,1 in
Diámetro	192 mm
Tamaño de la carcasa	2
Peso	3.85 kg
Peso	8,49 lb

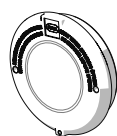
### Esquema de medida (todas las medidas en [pulgadas]) – Se reserva el derecho a modificaciones



Tamaño de envolvente 2 sin mirilla

### Accesorios

#### Tapa sin ventana

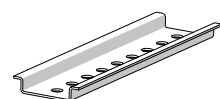


Envolvente: 8265/.2-0000

N° de art.

143468

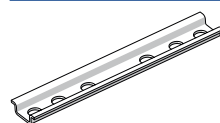
#### Rail de montaje



TS35 longitud: 105 mm [4,13 pulgadas]  
Para envolvente de tamaño 2

N° de art.

143498

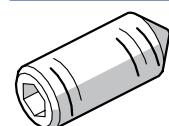


TS15 longitud: 105 mm [4,13 pulgadas]  
Para envolvente de tamaño 2

N° de art.

143497

#### Pasador roscado



M5x16-A2 con hexágono interno y punta

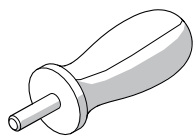
N° de art.

110216

8265/02-0000 N° de art. 143409

**Llave de vaso**

**N° de art.**



Para abrir la tapa de la envolvente de los tamaños 1, 2, 3, 4 se necesitan 2 llaves de vaso

142059

**Piezas de repuesto**

**Placa de montaje**

**N° de art.**

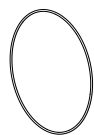


para envolventes tamaño 2  
Los tornillos M5 x 8 no están incluidos en el volumen de suministro

143484

**Junta tórica**

**N° de art.**



Silicona, para envolvente de tamaño 2

305499

Nos reservamos el derecho a modificar los datos técnicos, las dimensiones, los pesos, las construcciones y las opciones de entrega.