

Equipos de señalización

Equipo de señalización óptica Lámpara de destellos de xenón

Antideflagrante

FL60/C/L50/G/EU N° de art. 205144



- Lámpara: baliza luminosa de destellos - XENÓN (5/10 J)/LED (6,5 W)
- Tipo de protección contra ignición: Ex d
- Grado de protección: IP66/IP67 (IEC 60529/NEMA 4X)
- Robusta envolvente de aluminio (recubierta de polvo)
- Rejilla de protección de acero inoxidable y soporte de fijación incluidos
- 8 colores de lente de Fresnel amplificadores de la luz disponibles
- Puede pedirse una conexión opcional para instalaciones telefónicas

MY R. STAHL FL60B



La serie de productos FL60 proporciona señales de alarma ópticas para alarmar, advertir o avisar de interrupciones y reactivaciones del dispositivo, así como de cualquier problema relativo a la seguridad que se pueda producir en áreas potencialmente explosivas. Estos dispositivos están previstos para el uso en entornos potencialmente explosivos o difíciles.

Datos técnicos

Protección contra explosiones

| | |
|--|--|
| Ámbito de validez | IECEX Unión Europea (ATEX) |
| Aplicaciones (zonas) | 1 2 21 22 |
| Homologación IECEX gas | IECEX BAS 05.0087X |
| IECEX Protección contra explosiones de gas | Ex db IIB+H2 T4 / T6 Gb |
| Homologación IECEX polvo | IECEX BAS 05.0087X |
| IECEX protección contra explosiones de polvo | Ex tb IIIC T135 °C / T85 °C Db |
| Homologación ATEX gas | Baseefa 02 ATEX 0222 X |
| ATEX protección contra explosiones de gas | Ex II 2 G Ex db IIB+H2 T4 / T6 Gb |
| Homologación ATEX polvo | Baseefa 02 ATEX 0222 X |
| ATEX protección contra explosiones de polvo | Ex II 2 D Ex tb IIIC T135 °C / T85 °C Db |
| Certificaciones | ATEX (BAS), IECEX (BAS), SIL (exida) |

Datos eléctricos

| | |
|---------------------------------------|--------------|
| Tensión de funcionamiento asignada CA | 115 V |
| Corriente nominal con CA | 0.09 A |
| Tolerancia | -10 ... 10 % |

Datos de luz

| | |
|------------------------------|-----------------------------|
| Lámpara | tubo de destellos con xenón |
| Intensidad luminosa efectiva | 10 cd |
| Luz de destellos | 5 J |
| Frecuencia de destello | 1 Hz |

Equipos de señalización

Equipo de señalización óptica Lámpara de destellos de xenón

Antideflagrante

FL60/C/L50/G/EU N° de art. 205144

STAHL

Condiciones ambientales

| | |
|--------------------------------|--|
| Temperatura ambiente | -20 °C ... +60 °C (T4) -20 °C ... +40 °C (T6) |
| Temperatura ambiente funcional | -20 °C ... +60 °C (T4) -20 °C ... +40 °C (T6) |

Datos mecánicos

| | |
|---------------------------------------|--|
| Grado de protección (IP) (IEC 60529) | IP66 |
| Clase | I (conexión N/E) (interno + externo) |
| Material del envoltente | Aluminio, recubierto de polvo, resistente al agua marina |
| Color de la carcasa | rojo normal |
| Material de junta | Junta tórica NBR |
| Material Vidrio del difusor | Polycarbonato |
| Material Vidrio del difusor | Polycarbonato |
| Material rejilla de protección | Acero inoxidable |
| Borne de conexión unifilar máxima | 2,5 mm ² |
| Borne de conexión de hilo fino máxima | 2,5 mm ² |
| Zona de sujeción | 2.5 ... 2.5 mm |
| Anchura | 148 mm |
| Altura | 276 mm |
| Longitud | 145 mm |
| Color de la lente | Verde |
| Peso | 5.08 kg |
| Peso | 11,2 lb |

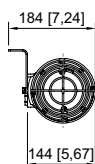
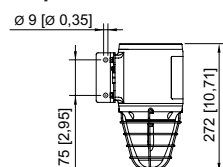
Montaje / Instalación

| | |
|-----------------------------|---|
| Tipo de conexión | Borne de rosca |
| Material piezas de fijación | Chapa de acero con recubrimiento de polvo |
| Aviso fijación | incluido |

Componentes

| | |
|-----------------------------|---------------------------------------|
| Orificios | 2 x M20 |
| Prensaestopas | disponible como accesorio |
| Tapón de cierre | 1 x M20 x 1,5 1 x tapa guardapolvo |
| Material de tapón de cierre | Latón |
| Rejilla de protección | Sí |

Esquema de medida (todas las medidas en [pulgadas]) – Se reserva el derecho a modificaciones



Equipos de señalización



Equipo de señalización óptica Lámpara de destellos de xenón




Antideflagrante

FL60/C/L50/G/EU N° de art. 205144



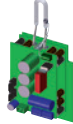

Accesorios

| Prensaestopas de metal | | N° de art. |
|--|---|------------|
|  | Entrada de cables de material de relleno Ex d y Ex e para todo tipo de cables con armadura (SWA, tela metálica, cordón) (latón niquelado) Tipo 20PX2K, M20 x 1,5 | 109428 |
| | Entradas de cable Ex d y Ex e con sistema de sellado RapidEx para todo tipo de cables armados y cables con armado de malla metálica (latón niquelado) Tipo 20PX2K-REX, M20 x 1,5 | 246649 |
|  | Entrada de cables Ex d y Ex e con masa de relleno para todo tipo de cables sin armadura y cables con armadura de tela metálica (latón niquelado) Tipo 20PXSS2K, M20 x 1,5 | 109441 |
| | Entradas de cable Ex d y Ex e con sistema de sellado RapidEx para todo tipo de cables armados y cables con armado de malla metálica (latón niquelado) Tipo 20PXSS2K-REX, M20 x 1,5 | 246605 |

| Accesorios de montaje | | N° de art. |
|--|--|------------|
|  | Estribo en L, acero inoxidable, (disponible para FL60, YL60, YA60) | 210794 |
|  | Estribo de montaje Material: acero inoxidable | 262014 |
|  | Parasol de acero inoxidable (disponible para FL60) | 262012 |

Piezas de repuesto

| Cristal de lente | | N° de art. |
|--|-------|------------|
|  | verde | 209403 |

| Kit de montaje de placa de circuito impreso de repuesto | | N° de art. |
|--|---|------------|
|  | Placa de circuito impreso FL60 5 J/115... 230 V CA | 209503 |
| | 115 ... 230 V CA/5 J | 209522 |
|  | Placa de circuito impreso FL60 5 J/48 V CC | 223072 |

Equipos de señalización

Equipo de señalización óptica Lámpara de destellos de xenón

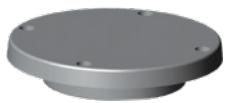
Antideflagrante

FL60/C/L50/G/EU N° de art. 205144



Tapa FL60/YA60

N° de art.



Tapa con kit de tornillos

227892

Nos reservamos el derecho a modificar los datos técnicos, las dimensiones, los pesos, las construcciones y las opciones de entrega.