

# Equipos de señalización

Equipo de señalización óptica Lámpara de destellos de xenón

Antideflagrante

FL60/C/N50/Y/EU N° de art. 205155



- Lámpara: baliza luminosa de destellos - XENÓN (5/10 J)/LED (6,5 W)
- Tipo de protección contra ignición: Ex d
- Grado de protección: IP66/IP67 (IEC 60529/NEMA 4X)
- Robusta envolvente de aluminio (recubierta de polvo)
- Rejilla de protección de acero inoxidable y soporte de fijación incluidos
- 8 colores de lente de Fresnel amplificadores de la luz disponibles
- Puede pedirse una conexión opcional para instalaciones telefónicas

MY R. STAHL FL60B



La serie de productos FL60 proporciona señales de alarma ópticas para alarmar, advertir o avisar de interrupciones y reactivaciones del dispositivo, así como de cualquier problema relativo a la seguridad que se pueda producir en áreas potencialmente explosivas. Estos dispositivos están previstos para el uso en entornos potencialmente explosivos o difíciles.

## Datos técnicos

### Protección contra explosiones

Ámbito de validez	IECEX Unión Europea (ATEX)
Aplicaciones (zonas)	1 2 21 22
Homologación IECEX gas	IECEX BAS 05.0087X
IECEX Protección contra explosiones de gas	Ex db IIB+H2 T4 / T6 Gb
Homologación IECEX polvo	IECEX BAS 05.0087X
IECEX protección contra explosiones de polvo	Ex tb IIIC T135 °C / T85 °C Db
Homologación ATEX gas	Baseefa 02 ATEX 0222 X
ATEX protección contra explosiones de gas	⊕ II 2 G Ex db IIB+H2 T4 / T6 Gb
Homologación ATEX polvo	Baseefa 02 ATEX 0222 X
ATEX protección contra explosiones de polvo	⊕ II 2 D Ex tb IIIC T135 °C / T85 °C Db
Certificaciones	ATEX (BAS), IECEX (BAS), SIL (exida)

### Datos eléctricos

Tensión de funcionamiento asignada CA	230 V
Corriente nominal con CA	0.045 A
Tolerancia	-10 ... 10 %

### Datos de luz

Lámpara	tubo de destellos con xenón
Intensidad luminosa efectiva	42 cd
Luz de destellos	5 J
Frecuencia de destello	1 Hz

# Equipos de señalización

Equipo de señalización óptica Lámpara de destellos de xenón

Antideflagrante

FL60/C/N50/Y/EU N° de art. 205155

STAHL

## Condiciones ambientales

Temperatura ambiente	-20 °C ... +60 °C (T4) -20 °C ... +40 °C (T6)
Temperatura ambiente funcional	-20 °C ... +60 °C (T4) -20 °C ... +40 °C (T6)

## Datos mecánicos

Grado de protección (IP) (IEC 60529)	IP66
Clase	I (conexión N/E) (interno + externo)
Material del envoltente	Aluminio, recubierto de polvo, resistente al agua marina
Color de la carcasa	rojo normal
Material de junta	Junta tórica NBR
Material Vidrio del difusor	Polycarbonato
Material Vidrio del difusor	Polycarbonato
Material rejilla de protección	Acero inoxidable
Borne de conexión unifilar máxima	2,5 mm <sup>2</sup>
Borne de conexión de hilo fino máxima	2,5 mm <sup>2</sup>
Zona de sujeción	2.5 ... 2.5 mm
Anchura	148 mm
Altura	276 mm
Longitud	145 mm
Color de la lente	Amarillo
Peso	5.08 kg
Peso	11,2 lb

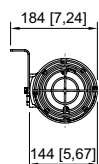
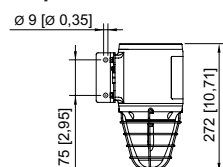
## Montaje / Instalación

Tipo de conexión	Borne de rosca
Material piezas de fijación	Chapa de acero con recubrimiento de polvo
Aviso fijación	incluido

## Componentes

Orificios	2 x M20
Prensaestopas	disponible como accesorio
Tapón de cierre	1 x M20 x 1,5 1 x tapa guardapolvo
Material de tapón de cierre	Latón
Rejilla de protección	Sí

## Esquema de medida (todas las medidas en [pulgadas]) – Se reserva el derecho a modificaciones



# Equipos de señalización



Equipo de señalización óptica Lámpara de destellos de xenón




Antideflagrante

FL60/C/N50/Y/EU N° de art. 205155

STAHL

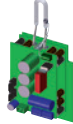

## Accesorios

Prensaestopas de metal		N° de art.
	Entrada de cables de material de relleno Ex d y Ex e para todo tipo de cables con armadura (SWA, tela metálica, cordón) (latón niquelado) Tipo 20PX2K, M20 x 1,5	109428
	Entradas de cable Ex d y Ex e con sistema de sellado RapidEx para todo tipo de cables armados y cables con armado de malla metálica (latón niquelado) Tipo 20PX2K-REX, M20 x 1,5	246649
	Entrada de cables Ex d y Ex e con masa de relleno para todo tipo de cables sin armadura y cables con armadura de tela metálica (latón niquelado) Tipo 20PXSS2K, M20 x 1,5	109441
	Entradas de cable Ex d y Ex e con sistema de sellado RapidEx para todo tipo de cables armados y cables con armado de malla metálica (latón niquelado) Tipo 20PXSS2K-REX, M20 x 1,5	246605

Accesorios de montaje		N° de art.
	Estribo en L, acero inoxidable, (disponible para FL60, YL60, YA60)	210794
	Estribo de montaje Material: acero inoxidable	262014
	Parasol de acero inoxidable (disponible para FL60)	262012

## Piezas de repuesto

Cristal de lente		N° de art.
	amarillo	209406

Kit de montaje de placa de circuito impreso de repuesto		N° de art.
	115 ... 230 V CA/5 J	209522
	Placa de circuito impreso FL60 5 J/48 V CC	223072

## Equipos de señalización

Equipo de señalización óptica Lámpara de destellos de xenón

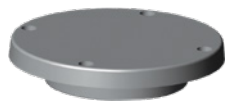
Antideflagrante

FL60/C/N50/Y/EU N° de art. 205155



### Tapa FL60/YA60

N° de art.



Tapa con kit de tornillos

227892

Nos reservamos el derecho a modificar los datos técnicos, las dimensiones, los pesos, las construcciones y las opciones de entrega.