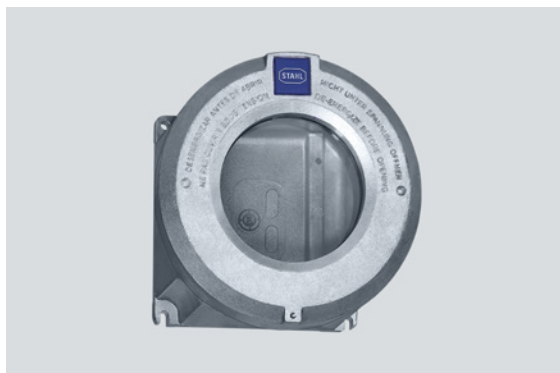


8265/61-0020 N° de art. 211089



- 6 tamaños básicos de la envolvente, ventanas opcionales
- Homologación internacional, amplio rango de temperaturas, envolvente de metal ligero resistente al agua de mar
- Envlovente vacía
- Entradas personalizadas disponibles previa petición
- Para uso en Class I, Div. 1 y 2

MY R. STAHL 8265K



Las envolventes Ex d de R. STAHL de la serie 8265 son envolventes vacías antideflagrantes y antideflagrantes de polvo con homologación mundial. La gran abertura de la tapa facilita el acceso para el montaje y el mantenimiento de los componentes del interior de la caja. La tapa también está disponible con mirilla. R. STAHL puede instalar diversos dispositivos en la envolvente, incluidos componentes de arco y chispas, en función de los requisitos del cliente. Consulte con su R. El representante de STAHL le indicará si el equipo que necesita puede instalarse en la envolvente.

Datos técnicos

Protección contra explosiones

Aplicaciones (zonas)	1 2 21 22
Homologación IECEx gas	IECEx PTB 07.0027 U
IECEx Protección contra explosiones de gas	Ex db eb IIC Gb
Homologación IECEx polvo	IECEx PTB 07.0027 U
IECEx protección contra explosiones de polvo	Ex tb IIIC Db
Homologación ATEX gas	PTB 06 ATEX 1023 U
ATEX protección contra explosiones de gas	Ex II 2 G Ex db eb IIC Gb
Homologación ATEX polvo	PTB 06 ATEX 1023 U
ATEX protección contra explosiones de polvo	Ex II 2 D Ex tb IIIC Db
Homologación ULus	E307783
Marcado ULus	Class I, Div. 1, Groups A,B,C,D Class II,III, Div. 1, E, F, G Class I, Zone 1, Group IIC Enclosure Type 3, 4, 4X
Homologación cUL	E114097
Marcado cUL	Class I, Zone 1, Group IIC Class I, Div. 1, Groups A,B,C,D Class II,III, Div. 1, E, F, G Enclosure Type 3, 4, 4X
Marcado Aviso	también para instalación en Class I, II y III, Div. 2
Certificaciones	ATEX (PTB), Canadá (CSA), EE.UU. (UL), IECEx (PTB)

8265/61-0020 N° de art. 211089

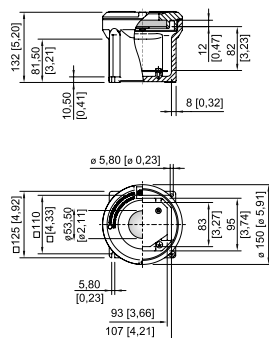
Condiciones ambientales

Temperatura ambiente	-50 °C ... +50 °C
Temperatura ambiente	-58°F ... +122°F

Datos mecánicos

Grado de protección (IP)	IP54
Grado de protección nota	IP66 con junta tórica, silicona
Tipo de envolvente (NEMA250)	3, 4, 4X
Material del envolvente	Aluminio, sin cobre, resistente al agua marina
Color de la carcasa	sin
Zona de sujeción máx.	95 mm ²
Tapa	con mirilla
Forma de construcción	sin entrada
Anchura	125 mm
Anchura en pulgadas	4,92 in
Altura	132 mm
Altura en pulgadas	5,2 in
Longitud	125 mm
Longitud en pulgadas	4,92 in
Diámetro	150 mm
Diámetro pulgadas	5,91 in
Tamaño de la carcasa	1
Peso	2.79 kg
Peso	6,14 lb

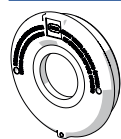
Esquema de medida (todas las medidas en [pulgadas]) – Se reserva el derecho a modificaciones



Tamaño de carcasa 1 con mirilla

Accesorios

Tap con mirilla

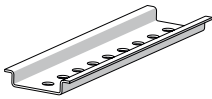
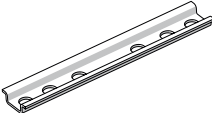


Envolvente: 8265/61-0020
parte visible de la ventana Ø 56 mm [2,2 in]

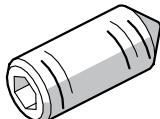
N° de art.

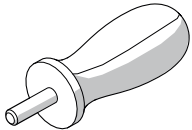
211039

8265/61-0020 N° de art. 211089

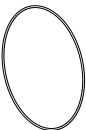
Raíl de montaje DIN		N° de art.
	TS35 Longitud: 80 mm [3,15 in] para envolvente de tamaño 1	212424
	TS15 Longitud: 80 mm [3,15 in] para envolvente de tamaño 1	212425

		N° de art.
		316167

Pasador roscado		N° de art.
	M5x16-A2 con hexágono interno y punta	110216

Llave de vaso		N° de art.
	Para abrir la tapa de la envolvente de las envolventes 1, 2, 3, 4 se necesitan 2 llaves de vaso	142059

Piezas de repuesto

Junta tórica		N° de art.
	Silicona, para envolvente de tamaño 1	305498

Nos reservamos el derecho a modificar los datos técnicos, las dimensiones, los pesos, las construcciones y las opciones de entrega.