

8118/112-047-0 N° de art. 224642



- Envoltente compacta y resistente a los golpes, también en modelos con escuadra metálica integrada para un montaje óptimo de los prensaestopas
- A petición de los clientes, equipamiento con terminales, prensaestopas y fusibles de seguridad
- Grado de protección IP66

MY R. STAHL 8118B



En función de las especificaciones del cliente, las cajas de terminales de la serie 8118 de R. STAHL se equipan con diferentes regletas de terminales y prensaestopas de plástico o de metal. En caso necesario, también se pueden equipar con fusibles de seguridad. Están disponibles en 3 tamaños y están hechas de resina de poliéster reforzada con fibra de vidrio.

Datos técnicos

Protección contra explosiones

| | |
|--|---|
| Ámbito de validez | Unión Europea (ATEX) IECEX |
| Aplicaciones (zonas) | 1 2 21 22 |
| Homologación IECEX gas | IECEX PTB 06.0026 |
| IECEX Protección contra explosiones de gas | Ex eb IIC T6 / T5 Gb |
| Homologación IECEX polvo | IECEX PTB 06.0026 |
| IECEX protección contra explosiones de polvo | Ex tb IIIC T80 °C / T95 °C Db |
| Homologación ATEX gas | PTB 99 ATEX 3103 |
| ATEX protección contra explosiones de gas | ⊕ II 2 G Ex eb IIC T6 / T5 Gb |
| Homologación ATEX polvo | PTB 99 ATEX 3103 |
| ATEX protección contra explosiones de polvo | ⊕ II 2 D Ex tb IIIC T80 °C / T95 °C Db |
| Certificaciones | ATEX (PTB), Brasil (ULB), China (NEPSI), Corea (KTL), IECEX (PTB), India (PESO) |
| Certificado de conformidad | ATEX (EUK), China (CCC) |
| Protección contra explosiones nota | Etiquetado del producto, véase el ámbito de validez. |

Datos eléctricos

| | |
|---|---|
| Tensión de funcionamiento asignada CA | 690 V |
| Número máx. de conductores con sección transversal de 1,5 mm ² | con 3 A: 16 ^{*)} con 6 A: 16 ^{*)} con 10 A: 16 ^{*)} con 16 A: 6 ^{*)} |

8118/112-047-0 N° de art. 224642

Datos eléctricos

| | |
|---|--|
| Número máx. de conductores con sección transversal de 2,5 mm ² | con 3 A: cualquiera con 6 A: 12 ^{*)} con 10 A: 12 ^{*)} con 16 A: 12 ^{*)} con 20 A: 6 ^{*)} |
| Número máx. de conductores con sección transversal de 4 mm ² | con 3 A: cualquiera con 6 A: cualquiera con 10 A: 12 ^{*)} con 16 A: 12 ^{*)} con 20 A: 12 ^{*)} con 25 A: 8 ^{*)} |
| Número máx. de conductores Nota | Cuentan como conductores todos los conductores introducidos y todos los conductores de conexión internos. Los puentes de corriente y los conductores de protección no cuentan. ^{*)} Al utilizar estos valores se pueden tener en cuenta factores de simultaneidad o factores de carga según IEC 61439. Está permitido utilizar circuitos eléctricos con diferentes corrientes y secciones transversales con un uso proporcional de los valores de la tabla. |

Condiciones ambientales

| | |
|----------------------|--|
| Temperatura ambiente | -40 °C ... +40 °C (T6) -40 °C ... +55 °C (T5) |
| Temperatura ambiente | -40°F ... +104°F (T6) -40°F ... +131°F (T5) |

Datos mecánicos

| | |
|------------------------------------|---|
| Grado de protección IP (IEC 60529) | IP66 |
| Material del envoltente | Resina de poliéster, reforzado con fibra de vidrio |
| Color de la carcasa | gris oscuro |
| Inflamabilidad según | IEC/EN 60695 UL 94 ASTM D635 |
| Sin silicona | No |
| Tapa | Tapa con tornillos |
| Montaje en el techo | Tornillos de acero inoxidable M4, con tornillos imperdibles |
| Anchura | 85 mm |
| Anchura de montaje en pulgadas | 3,35 in |
| Altura | 85 mm |
| Altura en pulgadas | 3,35 in |
| Profundidad | 55 mm |
| Profundidad en pulgadas | 2,17 in |
| Unidad de venta | 1 |
| Peso | 360 g |
| Peso | 0,79 lb |

Montaje / Instalación

| | |
|--|-------------|
| Par de apriete tornillo tapa 1 | 1,4 Nm |
| Tornillo de tapa 1 par de apriete lbf in | 12,4 lbf in |

Componentes

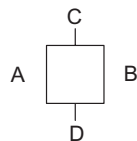
| | |
|-----------------|--|
| Entrada 1 | 2 x 8161/7-M20-1304 (se entrega suelto) |
| Entrada 1 clase | Racor de poliamida, negro |

8118/112-047-0 N° de art. 224642

Componentes

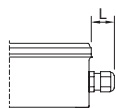
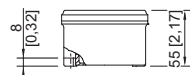
| | |
|-------------------------------------|--|
| Entrada 1 | M20 x 1,5 |
| Zona de sujeción entrada 1 | 4 – 13 mm |
| Entrada 1 zona de sujeción pulgadas | 0.16 – 0.51 in |
| Entrada de metal 1 | No |
| Entrada 2 | 1 x 8290/3-M20 (se entrega suelto) |
| Entrada 2 clase | Tapones de cierre de poliamida |
| Entrada 2 | M20 x 1,5 |
| Entrada de metal 2 | No |
| Entradas opciones de montaje/lado | Tam.1: 2x M20 (C+D) |
| Rail de montaje DIN | 15 x 70 mm (1x) |
| Rail de montaje DIN | 0,59 x 2,76 " (1x) |
| Bornes Tipo 1 | 3 x WAGO 264-220 4 conductores 2,5 mm ² gris |
| Bornes PE Tipo 1 | 1 x WAGO 264...727/999...950 4 conductores 2,5 mm ² verde-amarillo |
| Bornes Nota | Consulte las secciones de conexión en la hoja de datos del fabricante |

Gráficos técnico – Se reserva el derecho a modificaciones

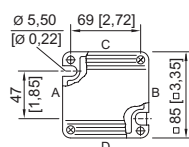


"—" = Marca posibilidades de montaje

Esquema de medida (todas las medidas en [pulgadas]) – Se reserva el derecho a modificaciones



Longitud L
Medida de saliente para racor, serie 8161:
con M20: 25 ... 31 [0,98 ... 1,22]
con M25: 27 ... 33 [1,06 ... 1,3]
con M32: 32 ... 39 [1,26 ... 1,54]
Medida de saliente para racor con abrazadera
serie HSK-K-MZ
para M25: 41 [1,61]



8118/1.
Tamaño de envoltente 1

Accesorios

Prensaestopas de plástico






8161/7-M20-1304, Ex e
Plástico, M20 x 1,5, diámetro exterior del cable 4 – 13 mm
Tamaño de lote de 50 unidades

N° de art.

239156

8118/112-047-0 N° de art. 224642

| Tapón de cierre | | N° de art. |
|--|---|------------|
|  | 8290/3-M20 Plástico, M20 x 1,5 Tamaño de lote de 100 unidades | 285773 |
| Placa de latón con rosca | | N° de art. |
|  | 8118 tamaño 1, placa 37 x 30 mm [1,46 x 1,18"] 1 x M20 x 1,5 con conexión PE M4 (izquierda) Se puede montar en envoltente tamaño 1, tamaño 2 y tamaño 3 | 168913 |
|  | 8118 tamaño 1, placa 37 x 30 mm [1,46 x 1,18"] 1 x M20 x 1,5 con conexión PE M4 (derecha) Se puede montar en envoltente tamaño 1, tamaño 2 y tamaño 3 | 168914 |

Nos reservamos el derecho a modificar los datos técnicos, las dimensiones, los pesos, las construcciones y las opciones de entrega.