

Nº de art. 239461



MY R. STAHL ACC1B

Datos técnicos

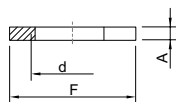
Condiciones ambientales

Rango de temperatura	-40 – 100 °C
----------------------	--------------

Datos mecánicos

Material incluido revestimiento de la superficie	Poliamida
Tipo de construcción	Tuerca hexagonal
Forma de construcción	sin bisel
Ancho de llave	Ancho de llave 22
Altura	5 mm
Diámetro exterior	0 mm
Tamaño de la rosca	M16
Rendimiento de la rosca	1,5
Unidad de venta	0
Tamaño de lote	100
Peso	2 g
Peso	0 lb

Esquema de medida (todas las medidas en [pulgadas]) – Se reserva el derecho a modificaciones



F = Ancho de llave
 d = Tamaño de la rosca
 A = Altura

Nos reservamos el derecho a modificar los datos técnicos, las dimensiones, los pesos, las construcciones y las opciones de entrega.