

Nº de art. 239462



MY R. STAHL ACC1B

## Datos técnicos

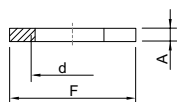
### Condiciones ambientales

Rango de temperatura	-40 – 100 °C
----------------------	--------------

### Datos mecánicos

Material incluido revestimiento de la superficie	Poliamida
Tipo de construcción	Tuerca hexagonal
Forma de construcción	sin bisel
Ancho de llave	SW27
Altura	5 mm
Tamaño de la rosca	M20
Rendimiento de la rosca	1,5
Tamaño de lote	100
Peso	2 g
Peso	0 lb

Esquema de medida (todas las medidas en [pulgadas]) – Se reserva el derecho a modificaciones



F = Ancho de llave  
d = Tamaño de la rosca  
A = Altura

Nos reservamos el derecho a modificar los datos técnicos, las dimensiones, los pesos, las construcciones y las opciones de entrega.