

Nº de art. 239463



<STEPREF A="AT\_Tit-  
leWebshop" O="PV 219356"

## Datos técnicos

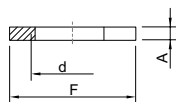
### Condiciones ambientales

Rango de temperatura	-40 – 100 °C
----------------------	--------------

### Datos mecánicos

Material incluido revestimiento de la superficie	Poliamida
Tipo de construcción	Tuerca hexagonal
Forma de construcción	sin bisel
Ancho de llave	Ancho de llave 32
Altura	6 mm
Diámetro exterior	0 mm
Tamaño de la rosca	M25
Rendimiento de la rosca	1,5
Unidad de venta	0
Tamaño de lote	100
Peso	3 g
Peso	0,01 lb

### Esquema de medida (todas las medidas en [pulgadas]) – Se reserva el derecho a modificaciones



F = Ancho de llave  
d = Tamaño de la rosca  
A = Altura

Nos reservamos el derecho a modificar los datos técnicos, las dimensiones, los pesos, las construcciones y las opciones de entrega.