

Nº de art. 239466



MY R. STAHL ACC1B

Datos técnicos

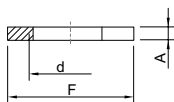
Condiciones ambientales

| | |
|----------------------|--------------|
| Rango de temperatura | -40 – 100 °C |
|----------------------|--------------|

Datos mecánicos

| | |
|--|-------------------|
| Material incluido revestimiento de la superficie | Poliamida |
| Tipo de construcción | Tuerca hexagonal |
| Forma de construcción | sin bisel |
| Ancho de llave | Ancho de llave 60 |
| Altura | 7 mm |
| Diámetro exterior | 0 mm |
| Tamaño de la rosca | M50 |
| Rendimiento de la rosca | 1,5 |
| Unidad de venta | 0 |
| Tamaño de lote | 25 |
| Peso | 12 g |
| Peso | 0,03 lb |

Esquema de medida (todas las medidas en [pulgadas]) – Se reserva el derecho a modificaciones



F = Ancho de llave
d = Tamaño de la rosca
A = Altura

Nos reservamos el derecho a modificar los datos técnicos, las dimensiones, los pesos, las construcciones y las opciones de entrega.