

Nº de art. 241562



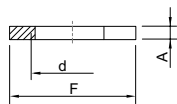
MY R. STAHL ACC1B

## Datos técnicos

### Datos mecánicos

Material incluido revestimiento de la superficie	Latón niquelado
Tipo de construcción	Tuerca hexagonal
Forma de construcción	sin bisel
Ancho de llave	36 mm
Norma de dimensiones	DIN 1763
Altura	4 mm
Diámetro exterior	0 mm
Tamaño de la rosca	M32
Rendimiento de la rosca	1,5
Unidad de venta	0
Tamaño de lote	50
Peso	545 g
Peso	1,2 lb

### Esquema de medida (todas las medidas en [pulgadas]) – Se reserva el derecho a modificaciones



F = Ancho de llave  
d = Tamaño de la rosca  
A = Altura

Nos reservamos el derecho a modificar los datos técnicos, las dimensiones, los pesos, las construcciones y las opciones de entrega.