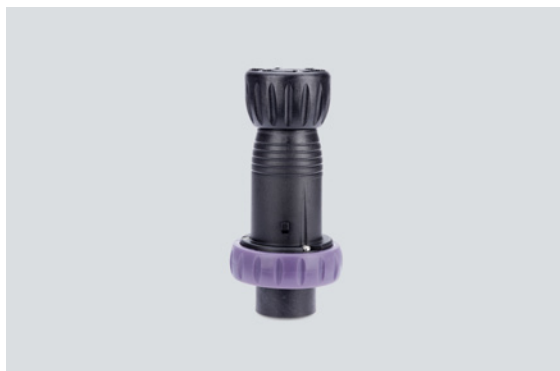


Dispositivos de instalación

Enchufe 16 A Muy baja tensión



8573/12-200 N° de art. 243197



- Amplio rango de temperatura de uso
- Más resistencia a impactos y golpes mecánicos
- Protección perfecta frente a entrada de líquidos y polvo
- De la página web se pueden descargar datos en 3D

MY R. STAHL 8573D



Las clavijas de la nueva serie 8573/12 de R. STAHL y sirven para aplicaciones de 2 o 3 polos de hasta 16 A. las clavijas están fabricadas con plástico robusto y son resistentes a sustancias químicas y gases agresivos. Gracias a sus enchufes flotantes, se permite una conexión y desconexión rápidas. Su abrazadera abatible interna permite una rápida conexión de los cables. Los pasadores de contacto resistentes a la corrosión y fabricados con materiales de alta calidad, garantizan un contacto eléctrico óptico.

El nuevo enchufe de la serie 8573/12 sustituye a la serie de tomas de los enchufes 8575 y es 100 % compatible con esta serie. Además, se puede utilizar con las tomas de la serie 8575.

Datos técnicos

Protección contra explosiones

Ámbito de validez	Unión Europea (ATEX) IECEX China (CQST)
Aplicaciones (zonas)	1, 2, 21, 22
Homologación IECEX gas	IECEX PTB 16.0029
Homologación IECEX gas	IECEX PTB 16.0029
IECEX Protección contra explosiones de gas	Ex eb IIC T6 Gb
Homologación IECEX polvo	IECEX PTB 16.0029
IECEX protección contra explosiones de polvo	Ex tb IIIC T70 °C Db
Homologación ATEX gas	PTB 16 ATEX 1017
Homologación ATEX gas	PTB 16 ATEX 1017
ATEX protección contra explosiones de gas	⊕ II 2 G Ex eb IIC T6 Gb
Homologación ATEX polvo	PTB 16 ATEX 1017
ATEX protección contra explosiones de polvo	⊕ II 2 D Ex tb IIIC T70 °C Db
Certificaciones	ATEX (PTB), Chine (CQST), IECEX (PTB)
Certificado de conformidad	ATEX (EUK), China (CCC)
Protección contra explosiones nota	El etiquetado del producto puede variar. Los dispositivos de serie cuentan con marcado ATEX e IECEX.

Datos eléctricos

Tensión de funcionamiento asignada	20 ... 25 V CA
Corr. funcionamiento asignada	16 A

Dispositivos de instalación

Enchufe 16 A Muy baja tensión



8573/12-200 N° de art. 243197

Datos eléctricos

Corriente de servicio de referencia	min. 3 A / max. 16 A
Vida mecánica útil	> 5x10 ³ ciclos de conexión
Tipo de tensión	Muy baja tensión
Ámbito de frecuencia	50 / 60 Hz

Condiciones ambientales

Temperatura ambiente	-50 °C ... 40 °C (3 A) -50 °C ... 60 (16 A)
Temperatura ambiente	-58 °F ... +104 °F (3 A) -58 °F ... +140 °F (16 A)
Temperatura ambiente Nota	Para más información, consulte el manual de instrucciones.

Datos mecánicos

Grado de protección IP (IEC 60529)	IP66
Grado de protección IP (IEC 60079)	IP64
Material del envolvente	Poliamida, reforzado con fibra de vidrio
Sin silicona	No
Sin silicona nota	Opcionalmente: variante sin silicona disponible bajo petición (temperatura ambiente -40 °C ... +60 °C)
Sección de conexión de hilo fino	1 x 0,75 mm ² ...1 x 10 mm ²
Sección de conexión AWG de hilo fino	1 x AWG 18...1 x AWG 8
Anchura	78 mm
Anchura pulgadas	3,07 in
Altura	78 mm
Altura pulgadas	3,07 in
Longitud	166 mm
Longitud pulgadas	6,54 in
Resistencia a los golpes (IEC 60079)	7 J
Resistencia a los golpes (IEC 62262)	IK10
Color distintivo	violeta
Codificación (posición horaria)	0
Serie	SolConeX
Número de polos detallado	2 P
Peso	300 g
Peso	0,66 lb

Montaje / Instalación

Conexión	Borne de rosca
----------	----------------

Componentes

Diámetro de línea eléctrica	8 – 15 mm
Diámetro de línea eléctrica pulgadas	0,31 – 0,59 in

Dispositivos de instalación

Enchufe 16 A Muy baja tensión

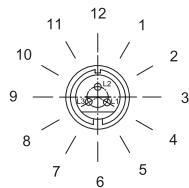


8573/12-200 N° de art. 243197

Gráficos técnico – Se reserva el derecho a modificaciones

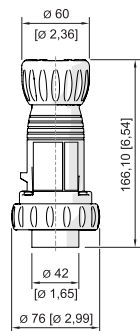


2 P



Posición horaria
Ejemplo: posición 6 h

Esquema de medida (todas las medidas en [pulgadas]) – Se reserva el derecho a modificaciones



Enchufes para tensión muy baja

Nos reservamos el derecho a modificar los datos técnicos, las dimensiones, los pesos, las construcciones y las opciones de entrega.