

8602C3-726-B-M01-02-E08 N° de art. 244646



- Pulsador, pulsador seta, pulsador seta con llave, pulsador seta enclavable, pulsador doble e pulsador luminoso, mando rotativo, selector de llave, actuador potenciómetro e indicador luminoso
- Es posible accionar hasta cuatro contactos de la serie 8082 con un único actuador axial
- Los selectores de llave y los interruptores giratorios pueden codificarse en todo momento como "posición fija/ con retorno" o "llave no extraíble"

MY R. STAHL 8602A



Los actuadores de la serie 8602/3 pueden resistir en entornos con las condiciones más extremas gracias a sus características técnicas especiales. Además de poderse utilizar a una temperatura ambiente de entre -60 °C y +70 °C, cuenta con protección IP66 según EN60529. También es posible accionar hasta cuatro contactos de la serie 8082 con un único actuador axial de la serie 8602/3.

La opción de codificación del interruptor rotativo es novedosa y única. Gracias a su codificación integrada es posible ajustar en cualquier momento las funciones "posición fija/ con retorno" y/ o "llave no extraíble" sin accesorios adicionales. Está disponible una amplia gama de accesorios portalettreros y dispositivos de bloqueo

Datos técnicos

Protección contra explosiones

Aplicaciones (zonas)	1 2 21 22
Homologación IECEx gas	IECEx PTB 13.0047U
IECEx Protección contra explosiones de gas	Ex eb IIC Gb
Homologación IECEx polvo	IECEx PTB 13.0047 U
IECEx protección contra explosiones de polvo	Ex tb IIIC Db
Homologación ATEX gas	PTB 13 ATEX 1019 U
ATEX protección contra explosiones de gas	Ex II 2 G Ex eb IIC Gb
Homologación ATEX polvo	PTB 13 ATEX 1019 U
ATEX protección contra explosiones de polvo	Ex II 2 D Ex tb IIIC Db
Homologación UL gas	E182378 V4 S2
Homologación Inmetro gas	UL-BR 14.0380U
Homologación Inmetro polvo	UL-BR 14.0380U
Certificaciones	ATEX (PTB), Brasil (ULB), Canadá / EE.UU. (UL), Canadá (CSA), Corea (KGS), IECEx (PTB), India (PESO)

Condiciones ambientales

Temperatura ambiente	-20 °C ... +60 °C
Temperatura ambiente	-4 °F ... +140 °F

Dispositivos de instalación

Mando rotativo, pequeño no se puede cerrar con llave



8602C3-726-B-M01-02-E08 N° de art. 244646

Condiciones ambientales

Temperatura de almacenamiento	-25 °C ... +60 °C
Temperatura de funcionamiento	-13 °F ... +140 °F
Utilización en altura	< 2000 m
Grado de suciedad	3

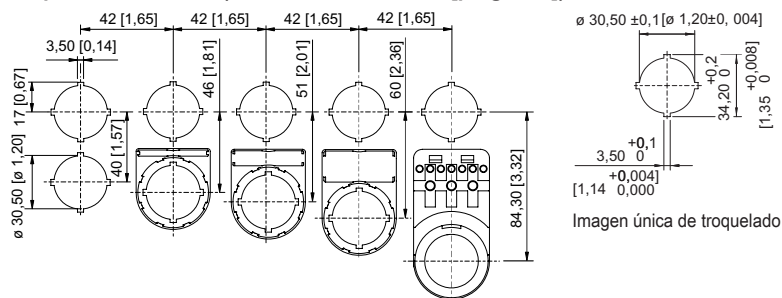
Datos mecánicos

Grado de protección (IP)	IP66
Información sobre tipo protection	Según IEC/EN 60529
Material del envoltente	Poliamida
Sin silicona	Sí
Número de posiciones de conmutación	2
Subconjunto	726
Diámetro	39 mm
Vida útil mín.	10 ⁵ accionamientos
Resistencia a los golpes (IEC 60079)	7 J
Resistencia a los golpes (IEC 62262)	min. IK08
Color	negro
Fijación	Modelo de rosca
Placa de identificación	0/OFF - I/ON
Junta	Estándar
Se puede cerrar con llave en	no se puede cerrar con llave
Unidad de venta	1
Peso	40 g
Peso	0,09 lb
Descripción Nota	Con las piezas de codificación integradas se puede elegir la función "accionamiento momentáneo". Placa estándar suelta incluida. El resto de placas deben pedirse por separado. Se incluyen placas de presión para 1-2 y 3-4 elementos de contacto.

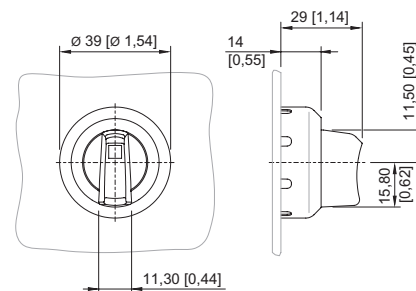
Montaje / Instalación

Par de apriete	3 Nm
Par de apriete lbf in	26,55 lbf in

Esquema de medida (todas las medidas en [pulgadas]) – Se reserva el derecho a modificaciones



Dimensiones de montaje con/sin placa de identificación adicional



8602/3-726 Selector rotativo axial, no bloqueable
Actuador con accionamiento axial

Piezas de repuesto

Placas insertables para portarrótuos




N° de art.

Dispositivos de instalación


Mando rotativo, pequeño no se puede cerrar con llave





8602C3-726-B-M01-02-E08 N° de art. 244646

	1 línea Sin rotular Material: PVC Color: blanco Autoadhesivo	238271
	2 línea Sin rotular Material: PVC Color: blanco Autoadhesivo	238272
	3 línea Sin rotular Material: PVC Color: blanco Autoadhesivo	238273


Placas para el selector giratorio pequeño BG 732, BG 734 y el selector giratorio axial BG 726, BG 727 **N° de art.**

	Ø 30,8 Sin rotular	227495
--	-----------------------	--------




Placas para selector giratorio pequeño BG 726, BG 727 **N° de art.**

	Ø 30,8 0/OFF I/ON	240472
	Ø 30,8 0 I	240475

Elemento de cierre **N° de art.**

	8602C3-733-B para cerrar orificios de tapa que no se utilicen, Ø 30,5 mm, NBR	244306
	8602C3-733-S para cerrar orificios de tapa que no se utilicen, Ø 30,5 mm, silicona	244307

Portarrótulos **N° de art.**







	Tamaño 1, sin rótulo insertable, rotulación: 1 línea Para actuadores Ø 39	223566
	Tamaño 2, sin rótulo insertable, rotulación: 1 o 2 líneas Para actuadores Ø 39	223567
	Tamaño 3, sin rótulo insertable, rotulación: 1, 2 o 3 líneas Para actuadores Ø 39	223568

Dispositivos de instalación

Mando rotativo, pequeño no se puede cerrar con llave



8602C3-726-B-M01-02-E08 N° de art. 244646

Llave especial		N° de art.
	Para fijar la contratuerca de plástico	169101
Placas de presión		N° de art.
	para interruptor de llave y selector rotativo axial de 1 a 2 elementos de contacto	253627
	para interruptor de llave y selector rotativo axial de 3 a 4 elementos de contacto	221707
Soporte para instalación frontal		N° de art.
	8602/3 Soporte para canal de cables	248673
Adaptador para instalación frontal		N° de art.
	8602/3 Instalación frontal de indicador de la serie 8010/6 y elemento de contacto de la serie 8082/3	227038
Elemento de contacto 8082/3		N° de art.
	Para montaje frontal contacto NC	240898
	Para instalación frontal NA	240899

Nos reservamos el derecho a modificar los datos técnicos, las dimensiones, los pesos, las construcciones y las opciones de entrega.