

8602C3-726-S-M01-02-E08 N° de art. 244647



- Pulsador, pulsador seta, pulsador seta con llave, pulsador seta enclavable, pulsador doble e pulsador luminoso, mando rotativo, selector de llave, actuador potenciómetro e indicador luminoso
- Es posible accionar hasta cuatro contactos de la serie 8082 con un único actuador axial
- Los selectores de llave y los interruptores giratorios pueden codificarse en todo momento como "posición fija/ con retorno" o "llave no extraíble"

MY R. STAHL 8602A



Los actuadores de la serie 8602/3 pueden resistir en entornos con las condiciones más extremas gracias a sus características técnicas especiales. Además de poderse utilizar a una temperatura ambiente de entre -60 °C y +70 °C, cuenta con protección IP66 según EN60529. También es posible accionar hasta cuatro contactos de la serie 8082 con un único actuador axial de la serie 8602/3.

La opción de codificación del interruptor rotativo es novedosa y única. Gracias a su codificación integrada es posible ajustar en cualquier momento las funciones "posición fija/ con retorno" y/ o "llave no extraíble" sin accesorios adicionales. Está disponible una amplia gama de accesorios portaletreiros y dispositivos de bloqueo

Datos técnicos

Protección contra explosiones

| | |
|--|--|
| Aplicaciones (zonas) | 1 2 21 22 |
| Homologación IECEx gas | IECEx PTB 13.0047U |
| IECEx Protección contra explosiones de gas | Ex eb IIC Gb |
| Homologación IECEx polvo | IECEx PTB 13.0047 U |
| IECEx protección contra explosiones de polvo | Ex tb IIIC Db |
| Homologación ATEX gas | PTB 13 ATEX 1019 U |
| ATEX protección contra explosiones de gas | Ex II 2 G Ex eb IIC Gb |
| Homologación ATEX polvo | PTB 13 ATEX 1019 U |
| ATEX protección contra explosiones de polvo | Ex II 2 D Ex tb IIIC Db |
| Homologación UL gas | E182378 V4 S2 |
| Homologación Inmetro gas | UL-BR 14.0380U |
| Homologación Inmetro polvo | UL-BR 14.0380U |
| Certificaciones | ATEX (PTB), Brasil (ULB), Canadá / EE.UU. (UL), Canadá (CSA), Corea (KGS), IECEx (PTB), India (PESO) |

Condiciones ambientales

| | |
|----------------------|--------------------|
| Temperatura ambiente | -60 °C ... +70 °C |
| Temperatura ambiente | -76 °F ... +158 °F |

Dispositivos de instalación

Mando rotativo, pequeño no se puede cerrar con llave



8602C3-726-S-M01-02-E08 N° de art. 244647

Condiciones ambientales

| | |
|-------------------------------|--------------------|
| Temperatura de almacenamiento | -60 °C ... +70 °C |
| Temperatura de almacenamiento | -76 °F ... +158 °F |
| Utilización en altura | < 2000 m |
| Grado de suciedad | 3 |

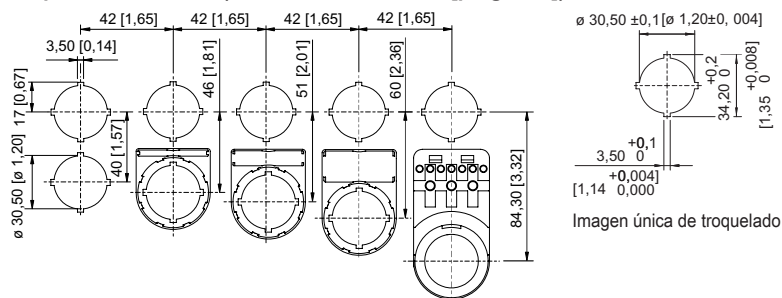
Datos mecánicos

| | |
|--------------------------------------|--|
| Grado de protección (IP) | IP66 |
| Información sobre tipo protection | Según IEC/EN 60529 |
| Material del envoltente | Poliamida |
| Sin silicona | No |
| Número de posiciones de conmutación | 2 |
| Subconjunto | 726 |
| Diámetro | 39 mm |
| Vida útil mín. | 10 ⁵ accionamientos |
| Resistencia a los golpes (IEC 60079) | 7 J |
| Resistencia a los golpes (IEC 62262) | min. IK08 |
| Color | negro |
| Fijación | Modelo de rosca |
| Placa de identificación | 0/OFF - I/ON |
| Junta | Silicona |
| Se puede cerrar con llave en | no se puede cerrar con llave |
| Unidad de venta | 1 |
| Peso | 40 g |
| Peso | 0,09 lb |
| Descripción Nota | Con las piezas de codificación integradas se puede elegir la función "accionamiento momentáneo". Placa estándar suelta incluida. El resto de placas deben pedirse por separado. Se incluyen placas de presión para 1-2 y 3-4 elementos de contacto. |

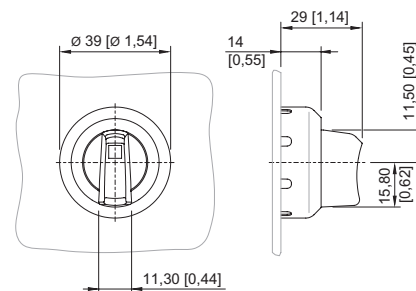
Montaje / Instalación

| | |
|-----------------------|--------------|
| Par de apriete | 3 Nm |
| Par de apriete lbf in | 26,55 lbf in |

Esquema de medida (todas las medidas en [pulgadas]) – Se reserva el derecho a modificaciones



Dimensiones de montaje con/sin placa de identificación adicional



8602/3-726 Selector rotativo axial, no bloqueable
Actuador con accionamiento axial

Piezas de repuesto

Placas insertables para portarrótuos




N° de art.

Dispositivos de instalación


Mando rotativo, pequeño no se puede cerrar con llave





8602C3-726-S-M01-02-E08 N° de art. 244647

| | | |
|--|--|--------|
|  | 1 línea Sin rotular Material: PVC Color: blanco Autoadhesivo | 238271 |
|  | 2 línea Sin rotular Material: PVC Color: blanco Autoadhesivo | 238272 |
|  | 3 línea Sin rotular Material: PVC Color: blanco Autoadhesivo | 238273 |


Placas para el selector giratorio pequeño BG 732, BG 734 y el selector giratorio axial BG 726, BG 727 **N° de art.**

| | | |
|--|-----------------------|--------|
|  | Ø 30,8 Sin rotular | 227495 |
|--|-----------------------|--------|




Placas para selector giratorio pequeño BG 726, BG 727 **N° de art.**

| | | |
|--|----------------------|--------|
|  | Ø 30,8 0/OFF I/ON | 240472 |
|  | Ø 30,8 0 I | 240475 |

Elemento de cierre **N° de art.**

| | | |
|--|---|--------|
|  | 8602C3-733-B para cerrar orificios de tapa que no se utilicen, Ø 30,5 mm, NBR | 244306 |
| | 8602C3-733-S para cerrar orificios de tapa que no se utilicen, Ø 30,5 mm, silicona | 244307 |

Portarrótulos **N° de art.**







| | | |
|--|--|--------|
|  | Tamaño 1, sin rótulo insertable, rotulación: 1 línea Para actuadores Ø 39 | 223566 |
|  | Tamaño 2, sin rótulo insertable, rotulación: 1 o 2 líneas Para actuadores Ø 39 | 223567 |
|  | Tamaño 3, sin rótulo insertable, rotulación: 1, 2 o 3 líneas Para actuadores Ø 39 | 223568 |

Dispositivos de instalación

Mando rotativo, pequeño no se puede cerrar con llave



8602C3-726-S-M01-02-E08 N° de art. 244647

| Llave especial | | N° de art. |
|--|--|------------|
|  | Para fijar la contratuerca de plástico | 169101 |
| Placas de presión | | N° de art. |
|  | para interruptor de llave y selector rotativo axial de 1 a 2 elementos de contacto | 253627 |
|  | para interruptor de llave y selector rotativo axial de 3 a 4 elementos de contacto | 221707 |
| Soporte para instalación frontal | | N° de art. |
|  | 8602/3 Soporte para canal de cables | 248673 |
| Adaptador para instalación frontal | | N° de art. |
|  | 8602/3 Instalación frontal de indicador de la serie 8010/6 y elemento de contacto de la serie 8082/3 | 227038 |
| Elemento de contacto 8082/3 | | N° de art. |
|  | Para montaje frontal contacto NC | 240898 |
| | Para instalación frontal NA | 240899 |

Nos reservamos el derecho a modificar los datos técnicos, las dimensiones, los pesos, las construcciones y las opciones de entrega.