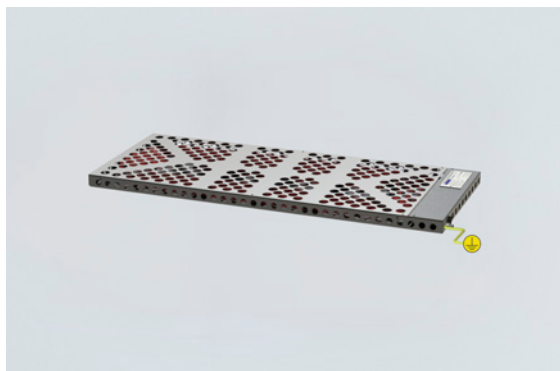


TEF92080002 N° de art. 246851



- Perfil bajo, montaje sencillo en el armario de mando
- Elemento calefactor autorregulable, protección frente al sobrecalentamiento
- Construcción robusta de acero AISI 316L resistente a los ácidos
- Requiere poco mantenimiento
- Se puede utilizar en envoltentes de dispositivos y armarios de mando para evitar la formación de condensado y supervisar el clima
- Protección frente a las heladas

**MY R. STAHL T9208A**



Calefacción de envoltente autorregulable con protección Ex e homologada en todo el mundo. Envoltente de acero AISI 316L resistente a los ácidos. Con cable de conexión para la conexión de red. Con una potencia de salida de 50-300 W a 0 °C.

**Datos técnicos**

**Protección contra explosiones**

Aplicaciones (zonas)	1 2
Homologación IECEx gas	IECEx NEM 11.0005X
IECEx Protección contra explosiones de gas	Ex e IIC T4 Gb
Homologación ATEX gas	NEMKO 11ATEX1098X
ATEX protección contra explosiones de gas	Ex II 2 G Ex e IIC T4 Gb

**Datos eléctricos**

Tensión de funcionamiento asignada CA	230 V
Potencia	175 W
Rango de frecuencia	50 – 60 Hz

**Condiciones ambientales**

Temperatura ambiente	-50 °C ... +50 °C (bajo tensión)
Temperatura de almacenamiento	-50 °C ... +80 °C

**Datos mecánicos**

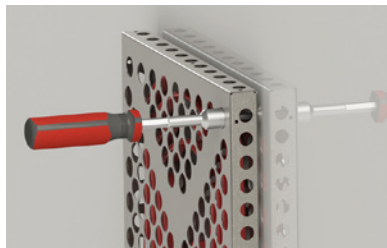
Grado de protección (IP)	IP54
Grado de protección nota	Utilizable en envoltentes
Material del envoltente	Acero inoxidable 1.4404
Tipo de cable de conexión	2 x 2,5 + PE
Longitud de cable	1,5 m
Dimensión A	280 mm
Dimensión B	700 mm
Dimensión C	30 mm
Dimensión D	590 mm
Dimensión E	240 mm
Peso	5 kg
Peso	11,02 lb

TEF92080002 N° de art. 246851

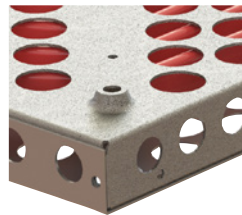
**Gráficos técnico – Se reserva el derecho a modificaciones**



Mantener la calefacción cerca de la superficie de montaje y colocar los tornillos M6 en cada uno de los cuatro orificios de montaje.

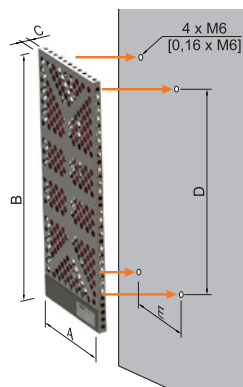


Apretar los tornillos con una herramienta para fijar la calefacción.



4 orificios de montaje de Ø 6 mm en la parte trasera de la calefacción

**Esquema de medida (todas las medidas en [pulgadas]) – Se reserva el derecho a modificaciones**



Potencia nominal <sup>1)</sup>	Dimensiones exteriores			Medidas de montaje		Peso	Longitud del conducto de alimentación libre
	A	B	C	D	E		
50 W	200	300	30	190	160	2 kg	1 m
100 W	240	550	30	440	200	3 kg	1 m
175 W	280	700	30	590	240	5 kg	1,5 m
300 W	360	870	30	760	320	8 kg	1,5 m

<sup>1)</sup> Nota: Potencia nominal sin viento a 0 °C

Nos reservamos el derecho a modificar los datos técnicos, las dimensiones, los pesos, las construcciones y las opciones de entrega.