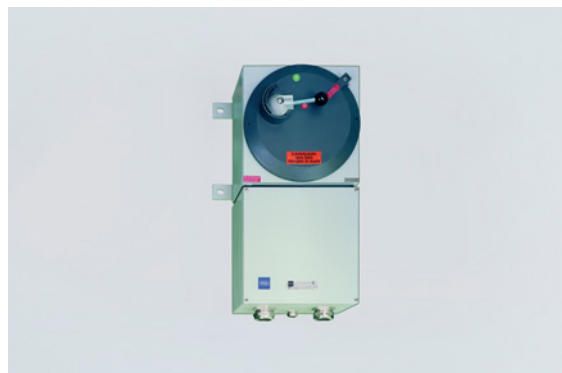


8537/7-712-7000 N° de art. 306705



- Con capacidad de ruptura de motor CA-3 y CA-23, según IEC 60947-3, EN 60947, DIN VDE 0660, parte 107
- Con o sin contacto de desconexión de carga
- Apertura forzada de los contactos principales
- Características del seccionador según DIN VDE 0660
- Se puede cerrar en la posición „OFF“ (apagado) con candados
- Selector rotativo con clara posición de conmutación
- Elevada resistencia a la corrosión de los componentes externos
- Identificación mediante placa „Interruptor de seguridad“ de color naranja

MY R. STAHL 8537A



Durante los trabajos de limpieza y reparación, los interruptores de seguridad asumen la separación forzada de la alimentación eléctrica de las máquinas y las piezas de de la instalación. Puede prescindirse entonces de tareas preparatorias habituales, como el desatornillado de fusibles o la desconexión de motores, tareas que deben ser realizadas exclusivamente por técnicos electricistas.

### Datos técnicos

#### Protección contra explosiones

Ámbito de validez	Unión Europea (ATEX) IECEX
Aplicaciones (zonas)	1, 2, 21, 22
Homologación IECEX gas	IECEX PTB 06.0069
IECEX Protección contra explosiones de gas	Ex db eb IIC T5 Gb
Homologación IECEX polvo	IECEX PTB 06.0069
IECEX protección contra explosiones de polvo	Ex tb IIIC T95 °C Db
Homologación ATEX gas	PTB 02 ATEX 1109
ATEX protección contra explosiones de gas	⊕ II 2 G Ex db eb IIC T5 Gb
Homologación ATEX polvo	PTB 02 ATEX 1109
ATEX protección contra explosiones de polvo	⊕ II 2 D Ex tb IIIC T95 °C Db
Certificaciones	ATEX (PTB), Chine (CQST), IECEX (PTB)

#### Datos eléctricos

Tensión de funcionamiento asignada CA	690 V / 500 V
Corriente de servicio de referencia	250 A
Potencia de conmutación CA-3	U <sub>e</sub> 230 V ~ = 75 kW U <sub>e</sub> 400 V ~ = 132 kW U <sub>e</sub> 500 V ~ = 160 kW U <sub>e</sub> 690 V ~ = 160 kW
Potencia de conmutación CA-23	U <sub>e</sub> 230 V ~ = 75 kW U <sub>e</sub> 400 V ~ = 132 kW U <sub>e</sub> 500 V ~ = 160 kW U <sub>e</sub> 690 V ~ = 200 kW
Potencia de conmutación Nota	Según IEC/EN 60947-3; DIN VDE 0660, parte 107

8537/7-712-7000 N° de art. 306705

### Datos eléctricos

Contacto auxiliar NC	sin
Contacto auxiliar NA	1 NA / con retardo en conexión
Fusible previo	250 A gL
Rango de frecuencia	50 – 60 Hz

### Condiciones ambientales

Temperatura ambiente	-20 °C ... +40 °C
Temperatura ambiente	-4 °F ... +104 °F

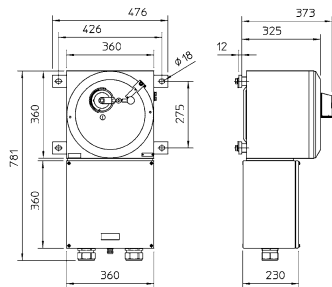
### Datos mecánicos

Grado de protección (IP)	IP65
Grado de protección nota	IP65 con junta (accesorio)
Material del envoltorio	Chapa de acero, lacada
Color mango	collarín y mango negros
Junta	Silicona, espumada
Se puede cerrar con llave en	modo triple en posición 0
Número de polos detallado	3 polos
Peso	55 kg
Peso	121,25 lb

### Componentes

Tipo de entrada	EMSKE-L
Entrada de cables	2 x M63 Ø 28 ... 48 mm 1 x M20 Ø 4 ... 13 mm

Esquema de medida (todas las medidas en [pulgadas]) – Se reserva el derecho a modificaciones



Nos reservamos el derecho a modificar los datos técnicos, las dimensiones, los pesos, las construcciones y las opciones de entrega.