

CMP-767-D-M6-5 N° de art. 253043



- Tapones de cierre metálicos Ex-d y Ex-e
- Gran variedad de tamaños de roscas
- Rango de temperatura de operación -60 °C ... +200 °C
- Indicados a nivel mundial IECEX, ATEX, cCSAus y UL

MY R. STAHL 767DA



Los tapones de cierre metálicos Ex d y Ex e de la serie 767 con cabeza redonda plana y hexágono interior, permiten la conexión temporal o permanente de taladros que no están siendo utilizados. Y para esto existe una gran variedad de tamaños métricos de roscas. Están indicados a nivel mundial conforme a IECEX, ATEX, UL y cCSAus.

Datos técnicos

Protección contra explosiones

| | |
|--|---|
| Aplicaciones (zonas) | 1 2 20 21 22 |
| Homologación IECEX gas | IECEX SIM 15.0002X |
| IECEX Protección contra explosiones de gas | Ex db IIC Gb |
| Homologación IECEX polvo | IECEX CML 18.0177X |
| IECEX protección contra explosiones de polvo | Ex ta IIIC Da |
| Homologación IECEX grisú | IECEX CML 18.0177X |
| IECEX protección contra grisú | Ex db I Mb |
| IECEX protección contra grisú 2 | Ex eb I Mb |
| Homologación ATEX gas | CML 18ATEX1320X |
| ATEX protección contra explosiones de gas | ⊕ II 2 G Ex db IIC Gb |
| Homologación ATEX polvo | CML 18ATEX1320X |
| ATEX protección contra explosiones de polvo | ⊕ I 1 D Ex ta IIIC Da |
| Homologación ATEX grisú | CML 18ATEX1320X |
| ATEX protección contra grisú | ⊕ I M2 Ex db I Mb |
| ATEX Protección contra grisú 2 | ⊕ I M2 Ex eb I Mb |
| Nota | En la página web del fabricante puede descargar las descripciones de los productos y los certificados (www.cmp-products.com) |

Condiciones ambientales

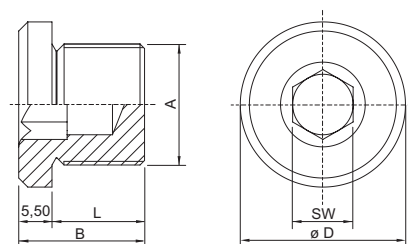
| | |
|----------------------|--------------------|
| Temperatura ambiente | -60 °C ... +200 °C |
|----------------------|--------------------|

CMP-767-D-M6-5 N° de art. 253043

Datos mecánicos

| | |
|----------------------------|---|
| Grado de protección (IP) | IP66 |
| Grado de protección nota | IP67 e IP68 Montaje siguiendo las indicaciones del fabricante CMP |
| Tipo de protección (IP) UL | IP66 |
| Material | Latón niquelado |
| Sin silicona | Sí |
| Actuador | Hexágono interno |
| Medida entre vértices | 55 mm |
| Altura | 5,5 mm |
| Diámetro exterior | 55 mm |
| Tamaño de la rosca | M50 |
| Longitud de la rosca | 15 mm |
| Rendimiento de la rosca | 1,5 |
| Unidad de venta | 1 |
| Peso | 360 g |
| Peso | 0,79 lb |

Esquema de medida (todas las medidas en [pulgadas]) – Se reserva el derecho a modificaciones



A = Tamaño de la rosca
B = Longitud
L = Longitud de la rosca
D = Diámetro exterior
SW = Ancho de llave

Nos reservamos el derecho a modificar los datos técnicos, las dimensiones, los pesos, las construcciones y las opciones de entrega.