



- Disparo térmico y magnético ajustado de forma fija
- Función de seccionador según EN 60947-2
- Apto para uso universal gracias a sus homologaciones internacionales
- Sustitución o ampliación sencilla de la instalación gracias al diseño modular del interruptor de protección
- Durante el mantenimiento, un candado evita que se produzcan reconexiones
- Palanca de accionamiento ergonómica que garantiza una conexión y desconexión seguras
- Gran rango de sujeción de las pinzas principales

MY R. STAHL 8550A



Los interruptores automáticos de estuche de la serie 8550 de R. STAHL convencen por su gran ancho de banda (corrientes de funcionamiento asignadas de entre 15 y 125 A), así como por su buena limitación de corriente en caso de cortocircuitos y su elevada capacidad de corte de hasta 10 kA, independientemente de la tensión conectada. El umbral de activación del cortocircuito es de 10 veces la corriente nominal. También se pueden conmutar corrientes CC con tensiones de hasta 250 V CC. Los módulos están diseñados según una estructura modular y, por ello, se pueden combinar de forma ideal con el contactor y el relé de sobrecarga disponibles en esta serie para crear un arrancador del motor. Otras de sus aplicaciones las encontramos en las distribuciones de energía.

Datos técnicos

Protección contra explosiones

Aplicaciones (zonas)	1, 2
Aplicaciones (zonas) Nota	Se puede utilizar en las zonas 21/22 con protección por envolvente Ex tb/tc
Homologación IECEx gas	IECEx FMG 22.0005U
IECEx Protección contra explosiones de gas	Ex db eb IIC Gb
Homologación ATEX gas	FM 22 ATEX 0017 U
ATEX protección contra explosiones de gas	Ⓔ II 2 G Ex db eb IIC Gb
Homologación FMus	FM22US0011U
Homologación cFM	FM22CA0006U
Marcado FMus	Class I, Div. 2, Groups A,B,C,D; Class I, Zone 1, AEx db eb IIC Gb;
Marcado cFM	Class I, Zone 1, Ex db eb IIC Gb; Class I, Div. 2, Groups A,B,C,D;
Certificaciones	ATEX (FM), Brasil (ULB), Canadá (FM), EE.UU. (FM), IECEx (FM)

Datos eléctricos

Tensión de funcionamiento asignada CA	12 ... 690 V
Tensión de funcionamiento asignada CA (NEC)	12 ... 600Y/347 V
Tensión de funcionamiento asignada CC	12 ... 250 V
Tensión de funcionamiento asignada CC (NEC)	12 ... 250 V
Corriente de funcionamiento asignada	30 A
Vida útil eléctrica	8000

Datos eléctricos

Vida mecánica útil	10 ⁴
Tensión transitoria asig. Uimp	8 kV
Contactos principales	de 3 polos (3 NA)
1.ª función auxiliar	1 contactos auxiliares de dos direcciones
Tensión 1.ª función auxiliar CA	240 V
Tensión máxima 1.ª función aux. CC	250 V
Corriente máxima 1.ª función auxiliar	6 A
2.ª función auxiliar	Contacto de señal de error 1 contacto de dos direcciones
Tensión 2.ª función auxiliar CA	240 V
Tensión máxima 2.ª función aux. CC	250 V
Corriente máxima 2.ª función auxiliar	6 A
3.ª función auxiliar	sin
Tiempo de disparo	0 – 10 ms
Rango de frecuencia	50 – 60 Hz

Condiciones ambientales

Temperatura ambiente	-25 °C ... +70 °C
Temperatura ambiente	-13 °F ... +158 °F

Datos mecánicos

Grado de protección (IP)	IP20
Material del envoltorio	Termoplástico
Sección de conexión	2,5 – 10 mm ²
Sección de conexión AWG	14 ... 8 AWG
Sección de conexión de contacto auxiliar	0,75 ... 2,5 mm ²
Sección de conexión de contacto auxiliar AWG	18 ... 14 AWG
Anchura	150 mm
Anchura pulgadas	5,91 in
Altura	196 mm
Altura pulgadas	7,72 in
Profundidad	336,6 mm
Profundidad pulgadas	13,25 in
Peso	4,3 kg
Peso	9,48 lb

Montaje / Instalación

Par de apriete	1,5 – 1,8 Nm
Par de apriete lbf in	13,2 ... 15,9 lbf-in
Par de apriete contacto auxiliar	0,4 – 0,6 Nm
Par de apriete contacto auxiliar lbf in	3,54 ... 5,31 lbf.in

Componentes para la técnica de sistemas

Int auto estuche moldeado comp

30 A

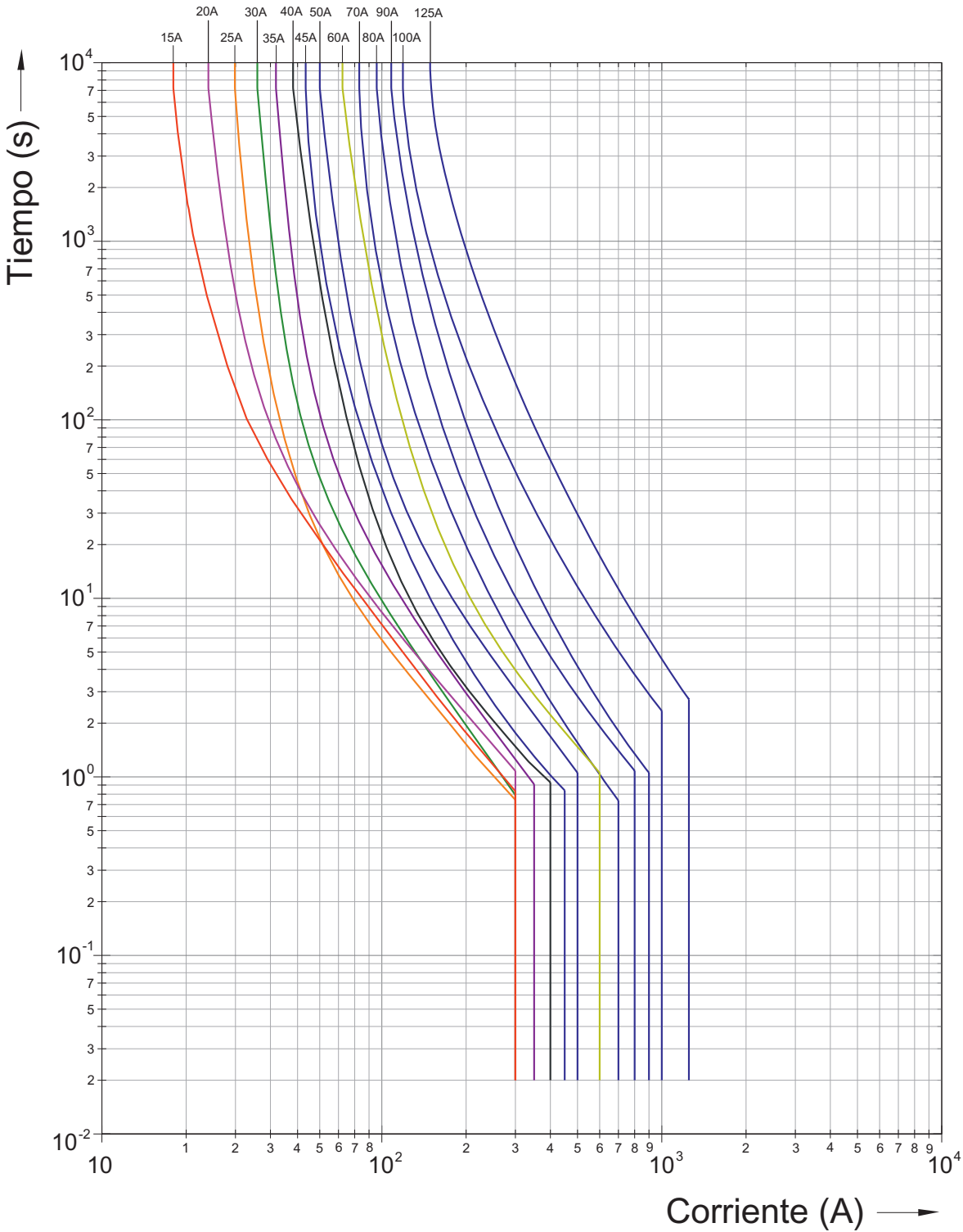
8550/1-MCCB-GLS3-TM-030-10-AS1-FS1-0000 N° de art. 313490



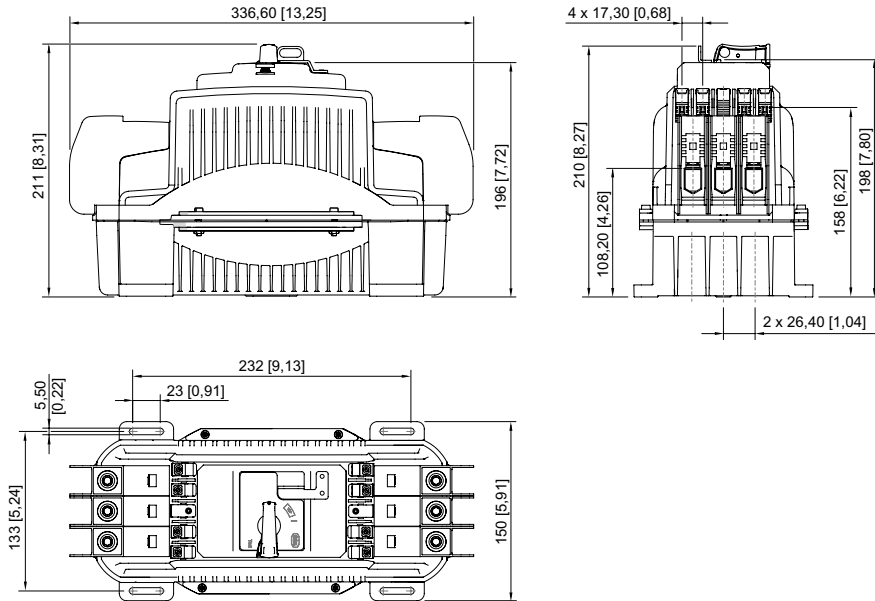
Gráficos técnico – Se reserva el derecho a modificaciones



Diagrama unifilar del dispositivo



Esquema de medida (todas las medidas en [pulgadas]) – Se reserva el derecho a modificaciones



Nos reservamos el derecho a modificar los datos técnicos, las dimensiones, los pesos, las construcciones y las opciones de entrega.