

TEF10582580 N° de art. 259553



- Alto grado de protección, IP66/IP67 de forma estándar, IP67 sin tapón respiradero
- De acero inoxidable resistente a los ácidos (AISI 316L)
- Placa identificadora de acero inoxidable, soldada a la tapa por puntos
- Varias opciones de puesta a tierra
- Máxima estabilidad y resistencia a la corrosión
- Elevada seguridad funcional
- Costes de mantenimiento reducidos durante toda su vida útil
- Recomendado para un máx. de 4 sistemas de heat tracing

MY R. STAHL T1058H



Los termostatos de Tranberg se encuentran en la mayor parte de plataformas petrolíferas del Mar del Norte, en la industria petroquímica y en otros sectores con entornos de trabajo adversos. La empresa lleva más de 25 años desarrollando y produciendo equipos para sistemas de heat tracing que se utilizan en entornos adversos. Nuestro programa de fabricación abarca una amplia gama de cajas de derivación para sistemas de heat tracing.

Datos técnicos

Protección contra explosiones

Aplicaciones (zonas)	1, 2
Homologación IECEx gas	IECEx PRE 14.0001
IECEx Protección contra explosiones de gas	Ex db eb IIC T6
Homologación ATEX gas	Presafe 14 ATEX 4124
ATEX protección contra explosiones de gas	Ex II 2 G Ex db eb IIC T6

Datos eléctricos

Tensión de funcionamiento asignada CA	230 V
Corriente de funcionamiento asignada	16 A (T6)
Campo de medición	-20 ... 50 °C

Salida

Condición de carga máxima de salida CA	L-2 16 (2,5) A cos φ 1 (0,6) L-4 2 (0,4) A cos φ 1 (0,6)
--	---

Condiciones ambientales

Temperatura ambiente	-50 °C ... +50 °C
----------------------	-------------------

Datos mecánicos

Grado de protección (IP)	IP66 / IP67
Material del envolvente	Acero inoxidable 1.4404, electropulido
Contactos	1 contacto de dos direcciones
Diámetro de capilar	6/1,5 mm
Longitud de capilar	1 m
Peso	-

Componentes

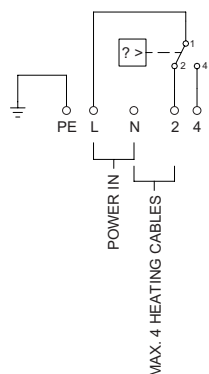
Orificios	8 x M25
Prensaestopas	1 x M25 Ø 13 ... 17 mm

TEF10582580 N° de art. 259553

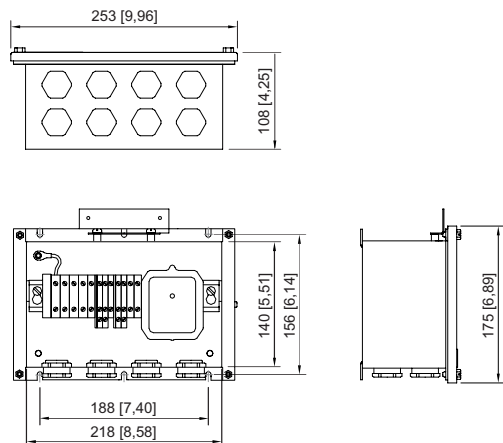
Componentes

Material racor atornillado para cables	Latón
Tapón de cierre	8 x M25 x 1,5
Material de tapón de cierre	Latón
Tapón respiradero	M25
Entrada 1	1 x Prensaestopas de latón E204//622/D9 M25 Ø 13...17 mm
Entrada 2	8 x Tapón de cierre Latón M25 x 1,5
Entrada 3	1 x Boquilla de aire Latón M25 x 1,5
Bornes Tipo 1	3 x Alimentación 2 conductores 10 mm ² gris
Bornes Tipo 2	5 x Bornes de salida 2 conductores 2,5 mm ² gris
Bornes PE Tipo 1	4 x Phoenix USLKG 2 conductores 10 mm ² verde-amarillo
Accesorios	enviado

Gráficos técnico – Se reserva el derecho a modificaciones



Esquema de medida (todas las medidas en [pulgadas]) – Se reserva el derecho a modificaciones



TEF10582580 N° de art. 259553

Accesorios

Kit de conexión, montaje en pared		N° de art.
	5x11/5x15, M28x1 FRÍO para todos los cables Raychem	264288
	5x11 / 5x15, M28x1 CALIENTE para todos los cables Raychem	264289
Kit de terminación, montaje en pared		N° de art.
	5x15, M28x1, CALIENTE para cables Raychem 8BTV-10BTV-20QTV-XTV-KTV	264297
	5x15, M28x1, FRÍO para cables Raychem 8BTV-10BTV-20QTV-XTV-KTV	264298
	5x11, M28x1, CALIENTE para cables Raychem 3BTV-5BTV-10QTV-15QTV-XTV-KTV-VPL	264293
	5x11, M28x1, FRÍO para cables Raychem 3BTV-5BTV-10QTV-15QTV-XTV-KTV-VPL	264295
Racor Ex e		N° de art.
	E204/622 M25/D1/9 mm (Ø 15 – 20,1 mm), con tuerca de seguridad	259237
	E204/622 M25/D9/9 mm (Ø 13 – 17,1 mm), con tuerca de seguridad	259253

Nos reservamos el derecho a modificar los datos técnicos, las dimensiones, los pesos, las construcciones y las opciones de entrega.