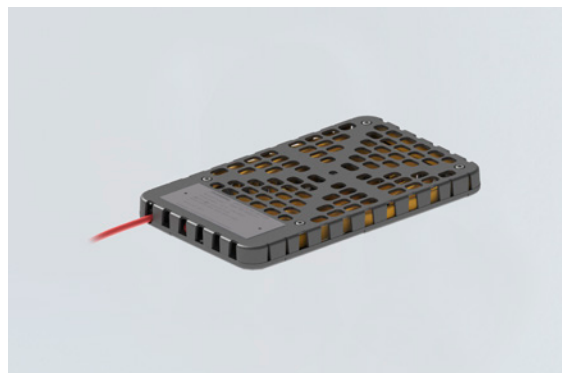


TEF9202050 N° de art. 262778



- Ligera estructura de material compuesto
- Compacta
- Fácil instalación
- Puede entregarse con módulo de raíl DIN
- Elemento calefactor autorregulable, ofrece protección frente al sobrecalentamiento
- Requiere poco mantenimiento
- Resistente a la corrosión
- Resistente al fuego, retardante de llama según UL94, clasificación V-0
- Baja corriente de conexión

MY R. STAHL T9202A



Calefacción de envolvente autorregulable con protección Ex e homologada en todo el mundo.
Fabricada a partir de ligero material compuesto.

Datos técnicos

Protección contra explosiones

Aplicaciones (zonas)	1
Homologación IECEx gas	IECEx PRE 17.0016X
IECEx Protección contra explosiones de gas	Ex e IIC T4 Gb
Homologación ATEX gas	Presafe 17 ATEX 9667 X
ATEX protección contra explosiones de gas	Ex II 2 G Ex e IIC T4 Gb

Datos eléctricos

Tensión de funcionamiento asignada CA	120 V
Potencia	50 W
Rango de frecuencia	50 – 60 Hz

Condiciones ambientales

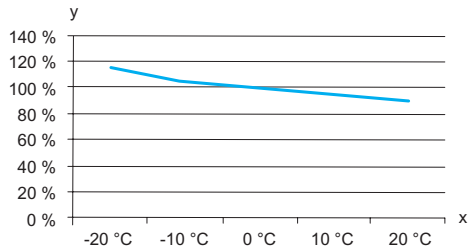
Temperatura ambiente	-50 °C ... +50 °C (bajo tensión)
Temperatura de almacenamiento	-50 °C ... +80 °C

Datos mecánicos

Grado de protección (IP)	IP66
Grado de protección nota	Utilizable en envolventes
Material del envolvente	Material compuesto
Tipo de cable de conexión	2 x 2,5 + PE
Longitud del cable	1,5 m
Dimensión A	180 mm
Dimensión B	300 mm
Dimensión C	30 mm
Dimensión D	140 mm
Dimensión E	201 mm
Peso	-

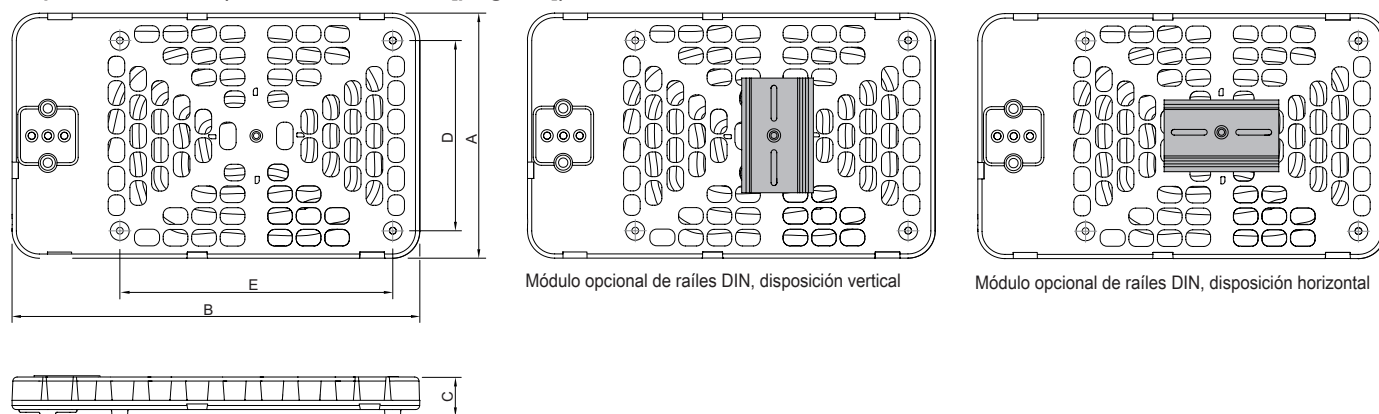
TEF9202050 N° de art. 262778

Gráficos técnico – Se reserva el derecho a modificaciones



Potencia de salida estimada en relación con la temperatura ambiente
y = Rendimiento %, x = Temperatura ambiente °C

Esquema de medida (todas las medidas en [pulgadas]) – Se reserva el derecho a modificaciones



Potencia nominal ¹⁾	Dimensiones exteriores			Medidas de montaje		Peso
	A	B	C	D	E	
50 W	180	300	30	140	201	0,56 kg
100 W	180	300	30	140	201	0,76 kg

¹⁾ Nota: Potencia nominal sin viento a 0 °C

Accesorios

Soporte para rail de montaje	N° de art.
Módulo de rail de perfil	263934

Nos reservamos el derecho a modificar los datos técnicos, las dimensiones, los pesos, las construcciones y las opciones de entrega.