

- Perfil bajo, montaje sencillo en el armario de mando
- Elemento calefactor autorregulable, protección frente al sobrecalentamiento
- Construcción robusta de acero AISI 316L resistente a los ácidos
- Requiere poco mantenimiento
- Se puede utilizar en envolventes de dispositivos y armarios de mando para evitar la formación de condensado y supervisar el clima
- Protección frente a las heladas

MY R. STAHL T9209B



Calefacción de envolvente autorregulable con protección Ex e homologada en todo el mundo. Envolvente de acero AISI 316L resistente a los ácidos y caja de derivación. Caja de derivación para conexiones eléctricas. Con una potencia de salida de 100-600 W a 0 °C.

Datos técnicos

Protección contra explosiones

| | |
|--|--------------------------|
| Aplicaciones (zonas) | 1, 2 |
| Homologación IECEx gas | IECEx NEM 11.0005X |
| IECEx Protección contra explosiones de gas | Ex e IIC T4 Gb |
| Homologación ATEX gas | NEMKO 11ATEX1098X |
| ATEX protección contra explosiones de gas | Ex II 2 G Ex e IIC T4 Gb |

Datos eléctricos

| | |
|---------------------------------------|------------|
| Tensión de funcionamiento asignada CA | 120 V |
| Potencia | 600 W |
| Rango de frecuencia | 50 – 60 Hz |

Condiciones ambientales

| | |
|-------------------------------|----------------------------------|
| Temperatura ambiente | -50 °C ... +50 °C (bajo tensión) |
| Temperatura de almacenamiento | -50 °C ... +80 °C |

Datos mecánicos

| | |
|---|---------------------------|
| Modelo | Diseño sándwich |
| Grado de protección (IP) | IP66 |
| Grado de protección nota | Utilizable en envolventes |
| Material del envolvente | Acero inoxidable 1.4404 |
| Sección de conexión unifilar máxima | 4 mm ² |
| Sección de conexión de hilo fino máxima | 2,5 mm ² |
| Longitud del cable | 0 m |
| Dimensión A | 424 mm |
| Dimensión B | 1004 mm |
| Dimensión C | 80 mm |
| Dimensión D | 80 mm |
| Dimensión E | 760 mm |
| Dimensión F | 397 mm |

TEF92098006 N° de art. 262987

Datos mecánicos

| | |
|------|---|
| Peso | - |
|------|---|

Componentes

| | |
|-----------------|---------------|
| Orificios | 4 x M25 |
| Prensaestopas | 1 x M25 x 1,5 |
| Tapón de cierre | 3 x M25 x 1,5 |

Gráficos técnico – Se reserva el derecho a modificaciones

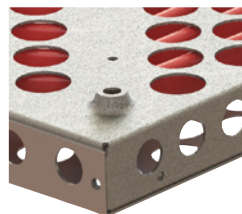


Apretar los tornillos con una herramienta para fijar la calefacción.



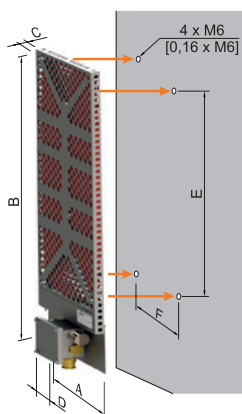
Diseño sándwich

Colocar en el ángulo de montaje cuatro tornillos M6 y las arandelas como se muestra en la imagen. Apretar los tornillos con una llave.

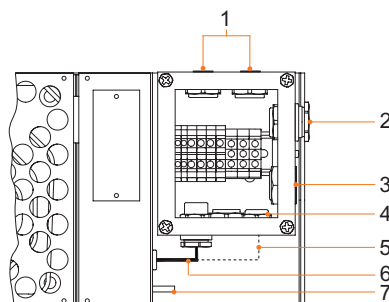


4 orificios de montaje de Ø 6 mm en la parte trasera de la calefacción

Esquema de medida (todas las medidas en [pulgadas]) – Se reserva el derecho a modificaciones



¡Atención! No montar nunca el dispositivo con una caja de derivación que mire hacia arriba.



- 1 Tapón de cierre M25
 - 2 Entrada de cable M25
 - 3 Tapón respiradero M25
 - 4 Tapón de cierre M25
 - 5 Solo 2 termistores PTC (para diseño sándwich) ¹⁾
 - 6 Termistor PTC ¹⁾
 - 7 Perno de puesta a tierra M6 x 10
- ¹⁾ Cables internos de la placa calefactora (colocados en la fábrica TRANBERG)

| Potencia nominal ¹⁾ | Dimensiones exteriores | | | | Medidas de montaje | | Peso |
|--------------------------------|------------------------|------|----|----|--------------------|-----|----------|
| | A | B | C | D | E | F | |
| 100 W | 240 | 684 | 30 | 80 | 440 | 200 | 4,92 kg |
| 175 W | 280 | 834 | 30 | 80 | 590 | 240 | 6,74 kg |
| 300 W | 360 | 1004 | 30 | 80 | 760 | 320 | 9,72 kg |
| 600 W | 424 | 1004 | 80 | 80 | 760 | 397 | 18,76 kg |

¹⁾ **Nota:** Potencia nominal sin viento a 0 °C

Nos reservamos el derecho a modificar los datos técnicos, las dimensiones, los pesos, las construcciones y las opciones de entrega.