

8146/-031 N° de art. 265980



- Utilización como caja de control o de bornes
- resistente a la corrosión, ligera, requiere poco mantenimiento por estar fabricada a partir de resina de poliéster reforzada con fibra de vidrio
- combinable para lograr una caja de distribución amplia gracias a la estructura modular de la carcasa

MY R. STAHL 8146E



La carcasa Ex e de la serie 8146 de R. STAHL ofrece una protección segura para los componentes montados dentro de ella en aplicaciones como cajas de bornes o de control. Está hecha de resina de poliéster reforzada con fibra de vidrio y, por ello, es robusta, requiere solo un mantenimiento mínimo y resiste a la corrosión. Gracias a su estructura modular se pueden combinar entre sí de forma flexible para obtener unidades más grandes.

### Datos técnicos

#### Protección contra explosiones

Ámbito de validez	Unión Europea (ATEX) IECEX
Aplicaciones (zonas)	1 2 21 22
Homologación IECEX gas	IECEX PTB 06.0044U
IECEX Protección contra explosiones de gas	Ex eb IIC Gb
Homologación IECEX polvo	IECEX PTB 06.0044U
IECEX protección contra explosiones de polvo	Ex tb IIIC Db
Homologación ATEX gas	PTB 01 ATEX 1015 U
ATEX protección contra explosiones de gas	⊕ II 2 G Ex eb IIC Gb
Homologación ATEX polvo	PTB 01 ATEX 1015 U
ATEX protección contra explosiones de polvo	⊕ II 2 D Ex tb IIIC Db
Certificaciones	ATEX (PTB), IECEX (PTB)
Nota	El etiquetado del producto puede variar. Los dispositivos de serie cuentan con marcado ATEX e IECEX.

#### Condiciones ambientales

Temperatura ambiente	-60 °C ... +100 °C
Temperatura ambiente	-76 °F ... +212 °F
Temperatura de almacenamiento	La temperatura de almacenamiento se corresponde con la temperatura ambiente

#### Datos mecánicos

Grado de protección (IP) (IEC 60529)	IP66
Material del envolvente	Resina de poliéster, reforzado con fibra de vidrio

8146/-031 N° de art. 265980

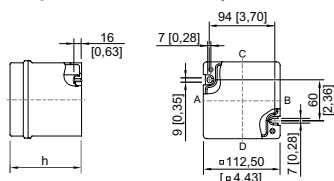
### Datos mecánicos

Color de la carcasa	gris oscuro, similar RAL 7024
Inflamabilidad según	IEC/EN 60695 UL 94 ASTM D635
Sin silicona	No
Montaje en el techo	con tornillos imperdibles
Grosor de tapa	2,8 mm
Grosor de tapa en pulgadas	0,11 in
Grosor de pared	2,8 mm
Grosor de pared en pulgadas	0,11 in
Anchura	112,55 mm
Anchura en pulgadas	4,429 in
Altura	112,5 mm
Altura en pulgadas	4,429 in
Profundidad	91 mm
Profundidad en pulgadas	3,583 in
Resistencia a los golpes (IEC 60079)	7 J
Resistencia a los golpes (IEC 62262)	IK09
Señalización	sin etiqueta
Resistencia superf. EN 60079-0	10 <sup>º</sup> Ω
Unidad de venta	1
Peso	1.05 kg
Peso	2,31 lb

### Montaje / Instalación

Par de apriete tornillo tapa 1	4,5 Nm
Tornillo de tapa 1 par de apriete lbf in	39,83 lbf in

### Esquema de medida (todas las medidas en [pulgadas]) – Se reserva el derecho a modificaciones



8146/.03.  
8146/.031: h = 91 mm [3,58 in]  
8146/.037: h = 104 mm [4,09 in]

Nos reservamos el derecho a modificar los datos técnicos, las dimensiones, los pesos, las construcciones y las opciones de entrega.