



- La tecnología LED más moderna con un rendimiento lumínico elevado y una prolongada vida útil
- Eficiencia de la luminaria extremadamente alta
- El flujo luminoso después de 100 000 h todavía es el 90 % del flujo inicial
- Opcionalmente, con DALI para controlar y supervisar la luminaria
- Direccionalmente opcionalmente para el control directo de una instalación de batería central

### MY R. STAHL 6002D



La luminaria lineal LED de la serie 6002/4 es especialmente apta para iluminar superficies con una altura de montaje de hasta 10 m. Otras aplicaciones son la iluminación de material de trabajo en zonas interiores y exteriores. Con el accesorio "adaptador de montaje en poste", la luminaria puede montarse fácilmente a un poste. Opcionalmente, la luminaria puede equiparse de forma direccional. De esta forma, puede controlarse y supervisarse desde instalaciones de batería central.

## Datos técnicos

### Protección contra explosiones

Modelo Ex	Sí
Aplicaciones (zonas)	1, 2, 21, 22
Homologación IECEx gas	IECEX IBE 14.0035
Homologación IECEx gas	IECEX IBE 14.0035
IECEX Protección contra explosiones de gas	Ex db eb ib op is IIC T4 Gb
Homologación IECEx polvo	IECEX IBE 14.0035
IECEX protección contra explosiones de polvo	Ex tb op is IIIC T100 °C Db
Homologación ATEX gas	IBExU 14ATEX1088
Homologación ATEX gas	IBExU 14ATEX1088
ATEX protección contra explosiones de gas	Ex II 2 G Ex db eb ib op is IIC T4 Gb
Homologación ATEX polvo	IBExU 14ATEX1088
ATEX protección contra explosiones de polvo	Ex II 2 D Ex tb op is IIIC T100 °C Db
Homologaciones y certificaciones	ATEX IECEX UKEX
Certificaciones	ATEX (IBE), IECEx (IBE), India (PESO)
Certificación naval	DNV
Certificado de conformidad	ATEX (EUK), Declaración de conformidad (AUS)

### Datos eléctricos

Tensión de funcionamiento asignada CA	100 ... 240 V
Tensión de funcionamiento asignada CC	110 ... 250 V
Interfaces	DALI

# Iluminación

## Luminaria lineal con LED

GRP

6002/4128-0110-172-1110-11-8500 N° de art. 272391

STAHL

### Datos eléctricos

Rango de frecuencia 50 – 60Hz

### Datos de luz

Número de lámparas 1  
Potencia de la lámpara 22 W  
Lámpara LED  
Color de la luz 5000 K - Blanco neutro  
Distribución de la luz 120°x120° con pantalla difusora  
Eficiencia luminaria 132 lm/W  
Flujo luminoso de la lámpara 2910 lm  
Lectura de color  $\geq 80$   
Temperatura de color 5000 K

### Condiciones ambientales

Temperatura ambiente -40 °C ... 50 °C Indicación para cableado transversal máx. 3 x 16 A  
-40 °C ... 60 °C Indicación para cableado transversal 2 máx. 3 x 10 A

### Datos mecánicos

Modelo Modelo estándar  
Cuba de luminaria transparente  
Grad protección IP (IEC 60598) IP66/IP67  
Material del envoltente Resina de poliéster, reforzado con fibra de vidrio  
Color de la carcasa gris claro (RAL 7035)  
Difusor con difusor  
Material de junta Silicona  
Sin silicona Contiene silicona  
Material de cubas Policarbonato  
Regleta de bornes instalada PE + N + L1 + L2 + L3 + D1+D2  
Borne de conexión unifilar máxima 6 mm<sup>2</sup>  
Borne de conexión de hilo fino máxima 4 mm<sup>2</sup>  
Tipo de cable de conexión de hilo fino unifilar  
Tamaño 2  
Anchura 184 mm  
Altura 125 mm  
Longitud 700 mm  
Resistencia a los golpes (IEC 62262) IK10  
Peso 4.45 kg  
Peso 9,81 lb  
Desconexión de la lámpara No

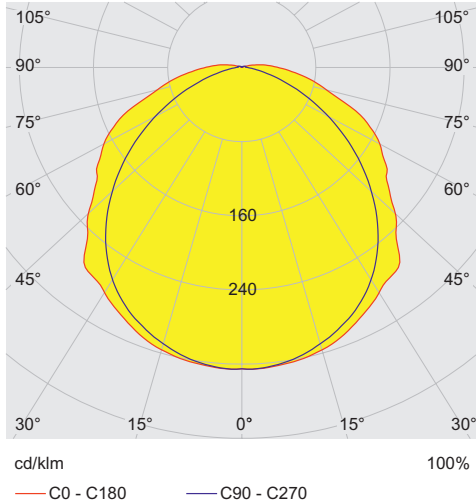
### Componentes

Placa roscada 2x plástico  
Balasto 6045/311-121-10  
Cableado transversal con 7 conductores 2,5 mm<sup>2</sup>  
Orificios 3 x M25  
Prensaestopas 2 x M25 Ø 7 – 17 mm  
Material racor atornillado para cables Poliamida negra  
Tapón de cierre 2 x M25 x 1,5

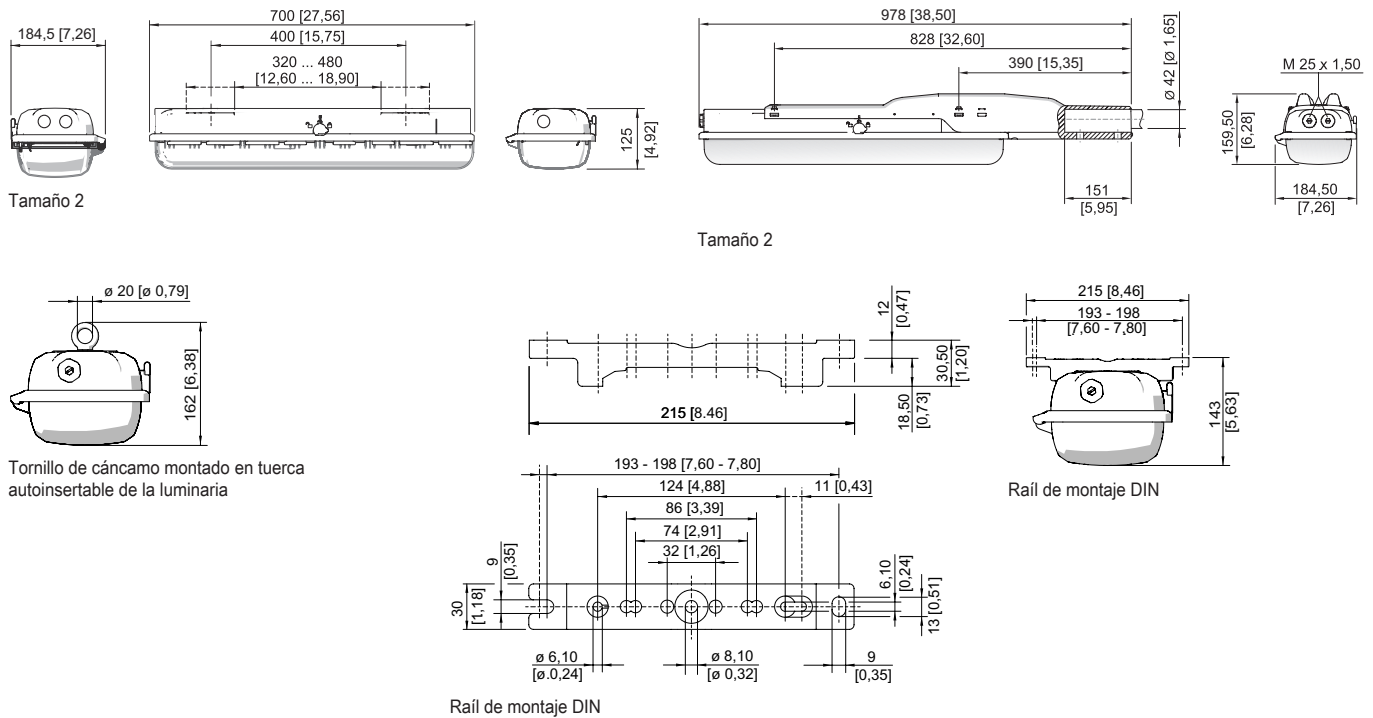
#### Componentes

Material de tapón de cierre	Poliamida negra
Accesorios	incluido

#### Curvas de difusión de luz



#### Esquema de medida (todas las medidas en [pulgadas]) – Se reserva el derecho a modificaciones

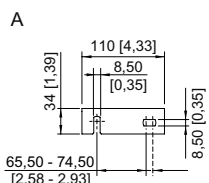




Abrazadera de tubo montada en raíl de montaje DIN



Soporte de montaje montado en raíl de montaje DIN



Escuadra de fijación de pared montada en raíl de montaje DIN

## Accesorios

### Abrazadera de tubo



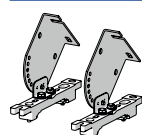
	N° de art.
R 1 1/2"; con raíl de montaje DIN para diferentes distancias de montaje; material: acero inoxidable; 1 par	222459
R 1 1/4"; con raíl de montaje DIN para diferentes distancias de montaje; material: acero inoxidable; 1 par	222458
R 2"; con raíl de montaje DIN para diferentes distancias de montaje; material: acero inoxidable; 1 par	222460

### Adaptador de montaje en poste



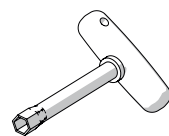
	N° de art.
para montaje posterior en las luminarias de tamaño 2 y tamaño 4, completo con piezas de montaje (para diámetro de tubo de 42 mm)	227512

### Escuadra de fijación para pared y techo



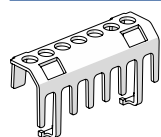
	N° de art.
montado en raíl de montaje DIN para diferentes distancias de montaje; material: acero inoxidable; la luminaria puede orientarse en pasos de 15°; 1 par	222827

### Llave de vaso



	N° de art.
M8/SW 13; para accionar el cierre central	222430

### Protección contra contactos accidentales



	N° de art.
La protección contra contactos accidentales sirve para proteger a los técnicos de mantenimiento e instaladores eléctricos contra el contacto involuntario con piezas conductoras de electricidad. El tipo de protección aumenta a IP20 al utilizar la protección contra contactos accidentales.	283153

# Iluminación

Luminaria lineal con LED

GRP

6002/4128-0110-172-1110-11-8500 N° de art. 272391

STAHL

## Raíl de montaje DIN

N° de art.



para diferentes distancias de montaje; 1 par

222826

## Soporte de montaje

N° de art.



Soporte de suspensión montado en raíl de montaje DIN para diferentes distancias de montaje; 1 par

222456

## Soporte para difusor de luminaria

N° de art.



La protección contra caídas para las cubiertas de luminarias evita la caída accidental de la cubierta al abrir la luminaria.

226791

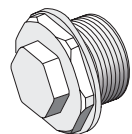
## Tapón respiradero

N° de art.



Rosca: M25 x 1,5 (20 piezas); sin contratuerca

285780



Rosca: M25 x 1,5 (1 pieza); para instalación en las luminarias; de acero, sin contratuerca

296608



contra la formación de agua condensada M25 x 1,5

115738

## Tornillo de cáncamo

N° de art.



M8, se puede montar directamente en tuercas autoinsertables; 1 par

115736

## Piezas de repuesto

### Difusor de luminaria

N° de art.

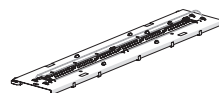


para luminaria de tamaño 2

222427

### Placa reflectora

N° de art.



274918

## Iluminación

Luminaria lineal con LED

GRP

6002/4128-0110-172-1110-11-8500 N° de art. 272391

---



Nos reservamos el derecho a modificar los datos técnicos, las dimensiones, los pesos, las construcciones y las opciones de entrega.